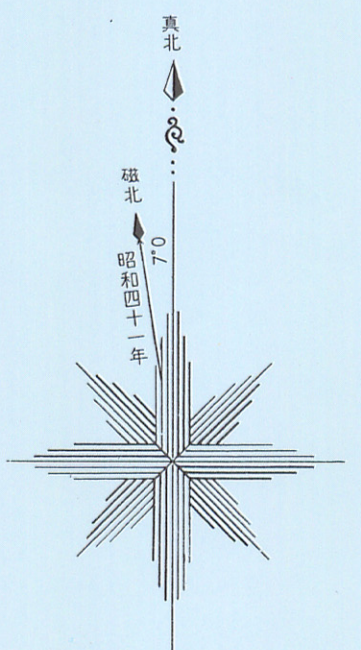


金沢都市計画図

土地利用編



区分	種類	建ぺい率	容積率	面積
第一種低層住居専用地域	第一種低層住居専用地域	30	60	1,169ha
	第一種低層住居専用地域	30	60	1,169ha
第二種低層住居専用地域	第二種低層住居専用地域	60	100	7,4ha
	第二種低層住居専用地域	60	100	7,4ha
第一種中高層住居専用地域	第一種中高層住居専用地域	60	200	1,129ha
	第一種中高層住居専用地域	60	200	1,129ha
第二種中高層住居専用地域	第二種中高層住居専用地域	60	200	437ha
	第二種中高層住居専用地域	60	200	437ha
第一種住居地域	第一種住居地域	60	200	1,782ha
	第一種住居地域	60	200	1,782ha
第二種住居地域	第二種住居地域	60	200	731ha
	第二種住居地域	60	200	731ha
準住居地域	準住居地域	60	200	281ha
	準住居地域	60	200	281ha
近隣商業地域	近隣商業地域	80	300	268ha
	近隣商業地域	80	300	268ha
商業地域	商業地域	80	400	427ha
	商業地域	80	400	427ha
準工業地域	準工業地域	60	200	1,339ha
	準工業地域	60	200	1,339ha
工業地域	工業地域	60	200	414ha
	工業地域	60	200	414ha
工業専用地域	工業専用地域	60	200	503ha
	工業専用地域	60	200	503ha

行政区域界 形態規制

都市計画区域 24,922ha

市街化区域 9,840ha

高度利用地区

防火地域

準防火地域

風致地区

臨港地区

特別工業地区

駐車場整備地区

緑地保全地区

都市計画道路

生産緑地

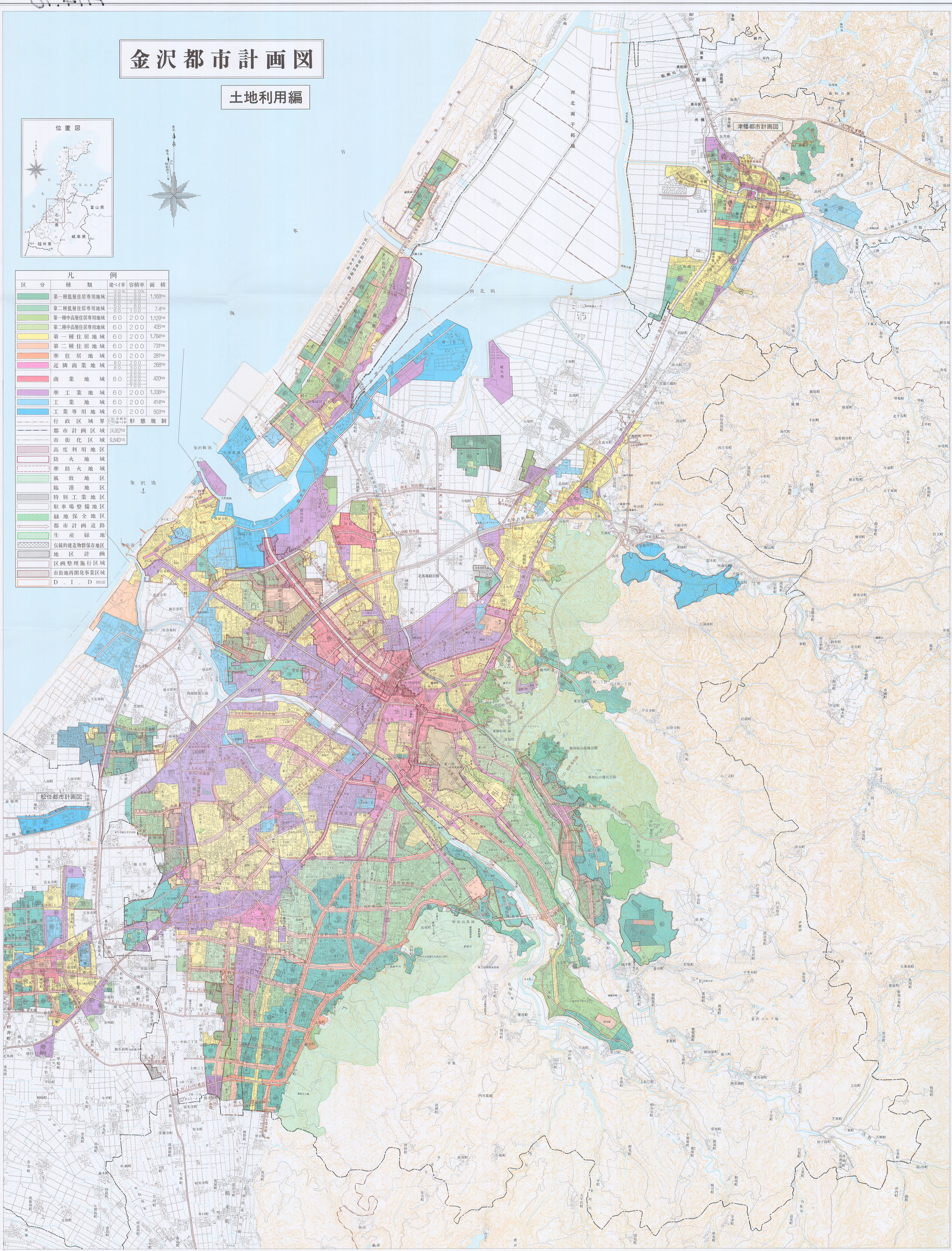
伝統的建造物群保存地区

地区計画

区画整理施行区域

市街地再開発事業区域

D. I. D. 0112



(注) 1. この地図は一部図です。印刷ずれ等、明瞭でない。 (注) 2. 隣接の市の都市計画については、参考です。部分もありますので都市計画図で確認して下さい。