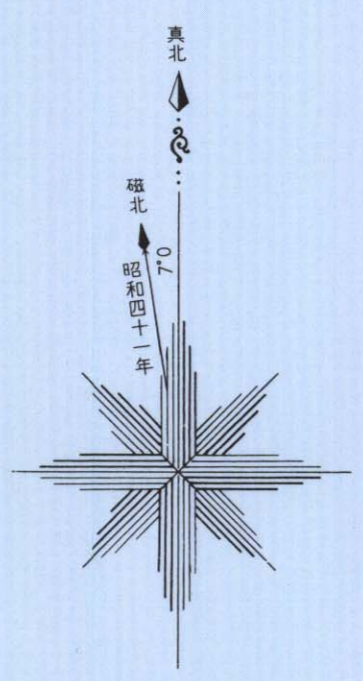
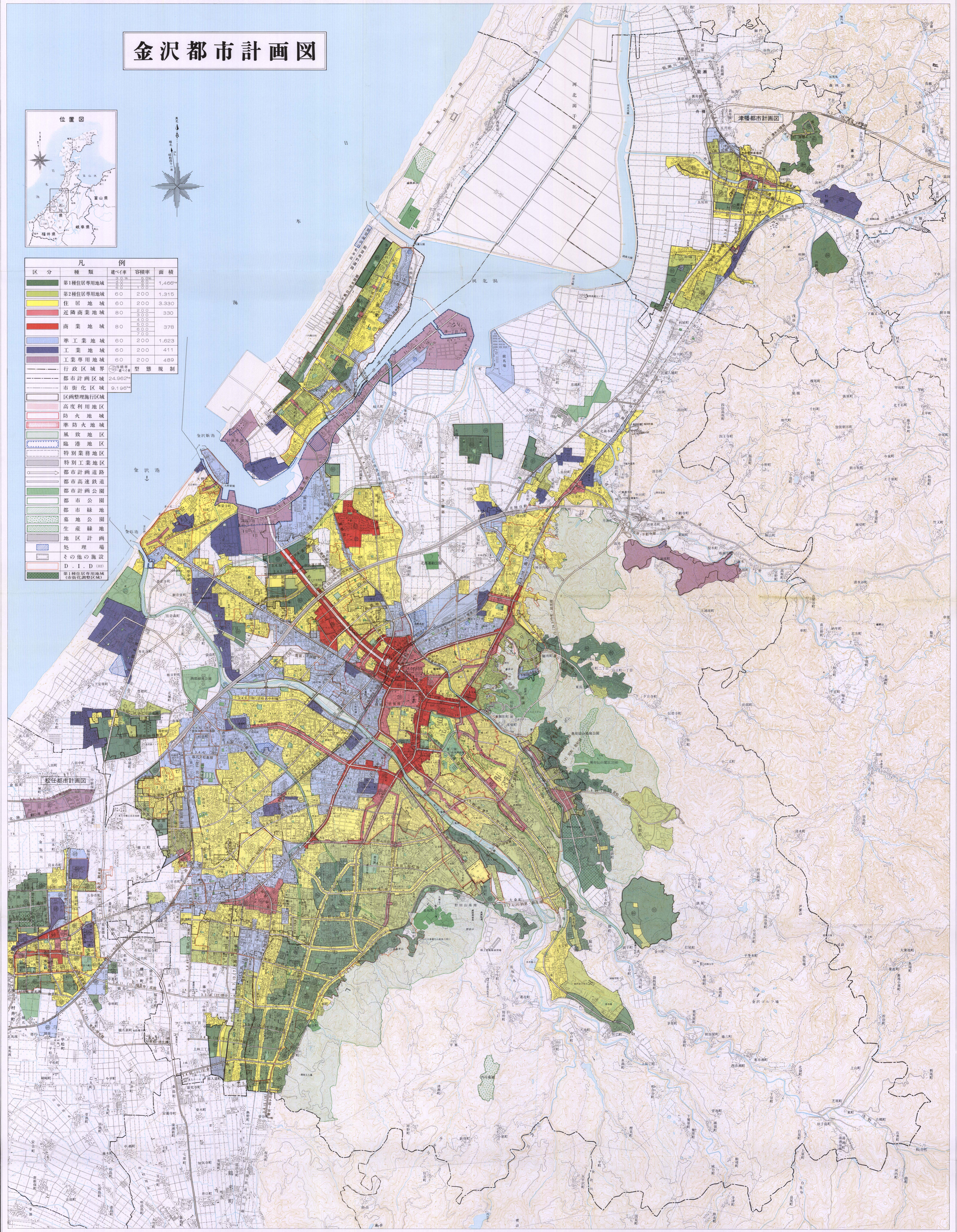


金沢都市計画図

平成六年七月編製



区分	種類	建ぺい率	容積率	面積
緑色	第1種住居専用地域	20.0	20.0	1,466
	第2種住居専用地域	60	200	1,315
黄色	住居地域	60	200	3,330
赤色	近隣商業地域	80	200	330
	商業地域	80	300	378
青色	準工業地域	60	200	1,623
紫色	工業地域	60	200	411
茶色	工業専用地域	60	200	489
黒線	行政区境界			
赤線	都市計画区域	24.962		
黒線	市街化区域	9.196		
白線	区画整理施行区域			
赤線	高度利用地区			
赤線	防火地域			
赤線	準防火地域			
赤線	風致地区			
赤線	臨港地区			
赤線	特別業務地区			
赤線	特別工業地区			
赤線	都市計画道路			
赤線	都市高速鉄道			
赤線	都市計画公園			
赤線	都市公園			
赤線	都市緑地			
赤線	墓地区			
赤線	生産緑地			
赤線	地区計画			
赤線	処理場			
赤線	その他の施設			
赤線	D.I.D (1)(2)			
赤線	第1種住居専用地域(市街化調整区域)			



(注) 1. この編製は一級図です。印刷ずれ等で、明確でない部分がありますので都市計画課で複製して下さい。(注) 2. 隣接の市町の都市計画については、参考までで、図中の町で複製して下さい。

1:25,000

横川産業株式会社