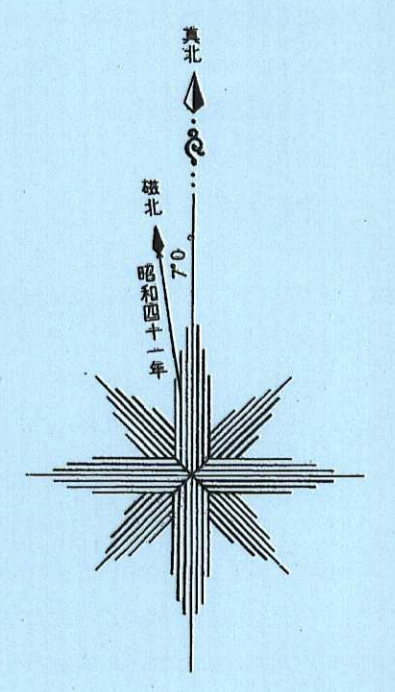
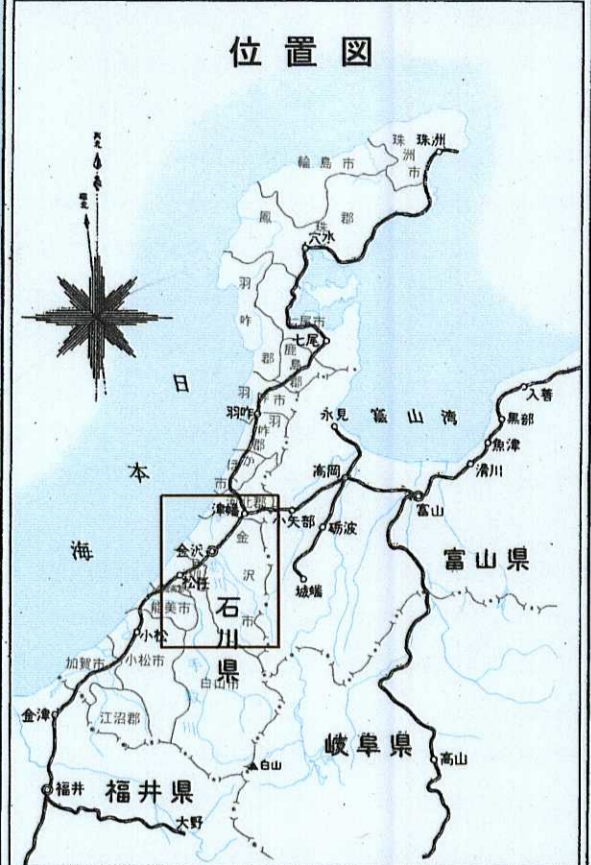
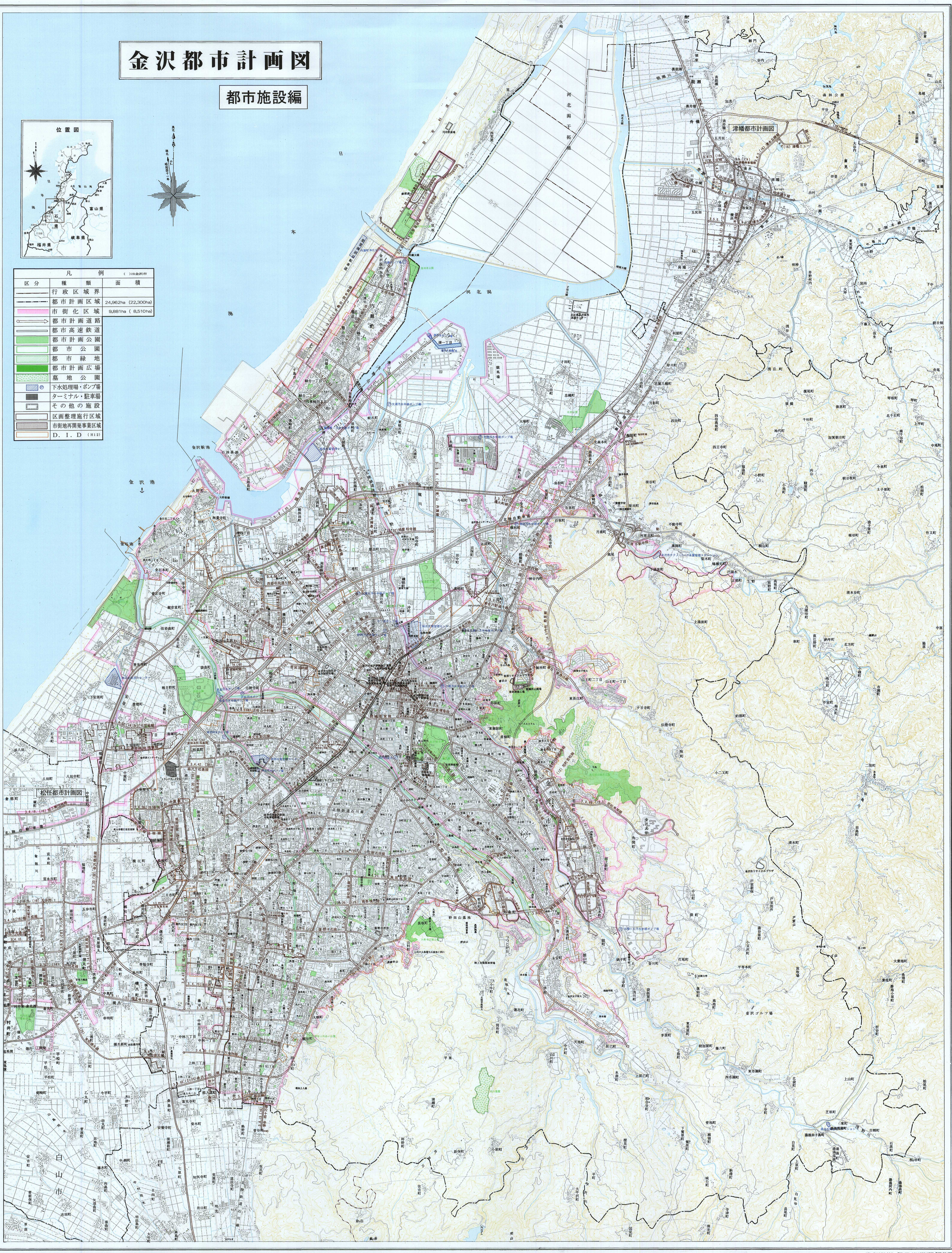


金沢都市計画図

都市施設編



区分	種類	面積
行政区域界		
都市計画区域		24,962ha (22,300ha)
市街化区域		9,881ha (8,510ha)
都市計画道路		
都市高速鉄道		
都市計画公園		
都市公園		
都市緑地		
都市計画広場		
墓地公園		
下水処理場・ポンプ場		
ターミナル・駐車場		
その他の施設		
区画整理施行区域		
市街地再開発事業区域		
D. I. D (H12)		



(注) 1. この地図は一般図です。図例が不明で、明確でない。 (注) 2. 建設の市街地の都市計画については、参考図です。部分もありますので都市計画図で確認して下さい。 建設の市街地については、参考図です。建設の市街地については、参考図です。建設の市街地については、参考図です。