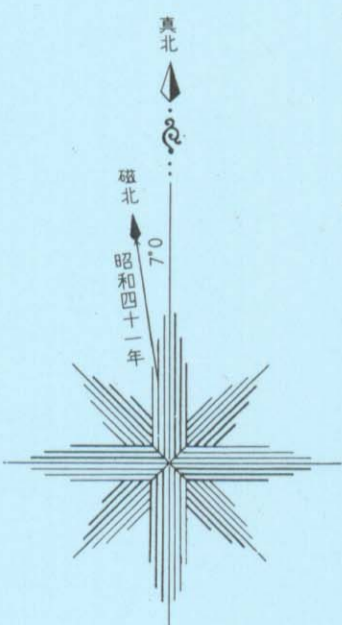
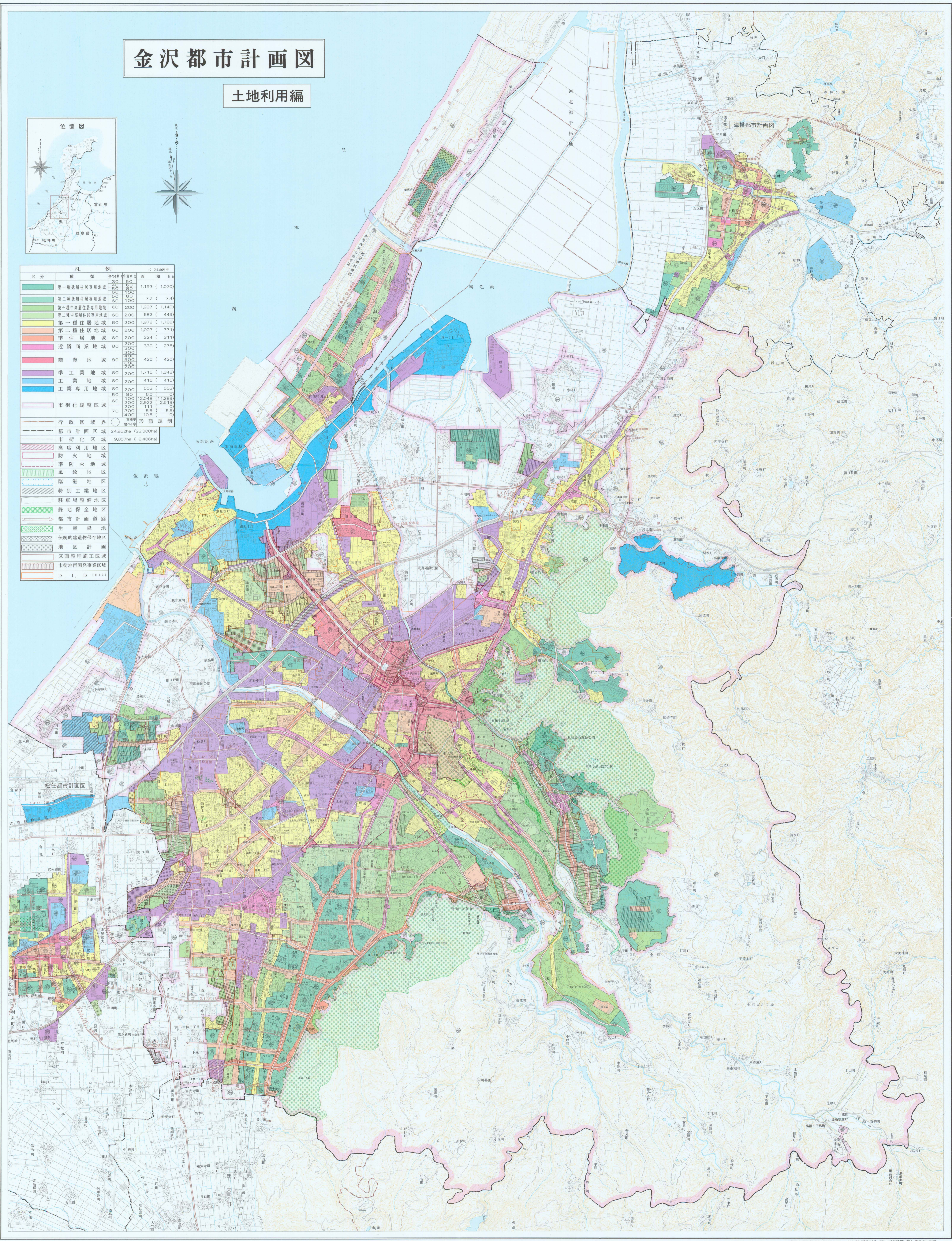


# 金沢都市計画図

## 土地利用編



| 区分            | 種類  | 最小幅 | 最小奥行                | 面積 (ha) |
|---------------|-----|-----|---------------------|---------|
| 第一種低層住居専用地域   | 30  | 50  | 1,193 (1,070)       |         |
|               | 40  | 80  |                     |         |
|               | 50  | 100 | 7.7 (7.4)           |         |
| 第二種低層住居専用地域   | 60  | 80  | 1,297 (1,140)       |         |
|               | 60  | 200 | 692 (449)           |         |
| 第一種中層住居専用地域   | 60  | 200 | 1,972 (1,798)       |         |
| 第二種中層住居専用地域   | 60  | 200 | 1,003 (771)         |         |
| 準住居地域         | 60  | 200 | 324 (311)           |         |
| 近隣商業地域        | 80  | 300 | 330 (276)           |         |
| 商業地域          | 80  | 300 | 420 (420)           |         |
|               | 100 | 300 |                     |         |
|               | 150 | 300 |                     |         |
|               | 200 | 300 | 1,716 (1,342)       |         |
| 準工業地域         | 60  | 200 | 416 (416)           |         |
| 工業地域          | 60  | 200 | 503 (503)           |         |
| 工業専用地域        | 60  | 200 | 5.0 (0)             |         |
| 市街化調整区域       | 60  | 100 | 12,048 (11,289)     |         |
|               | 60  | 200 | 2,922 (2,919)       |         |
|               | 200 | 200 | 111 (0)             |         |
|               | 400 | 400 | 10.5 (5.0)          |         |
| 行政区境界         |     |     |                     |         |
| 都市計画区域        |     |     | 24,962ha (22,300ha) |         |
| 市街化区域         |     |     | 9,857ha (8,486ha)   |         |
| 高度利用地区        |     |     |                     |         |
| 防火地域          |     |     |                     |         |
| 準防火地域         |     |     |                     |         |
| 風致地区          |     |     |                     |         |
| 臨港地区          |     |     |                     |         |
| 特別工業地区        |     |     |                     |         |
| 駐車場整備地区       |     |     |                     |         |
| 緑地保全地区        |     |     |                     |         |
| 都市計画道路        |     |     |                     |         |
| 生産緑地          |     |     |                     |         |
| 伝統的建造物保存地区    |     |     |                     |         |
| 地区計画          |     |     |                     |         |
| 区画整理施工区域      |     |     |                     |         |
| 市街地再開発事業区域    |     |     |                     |         |
| D. I. D (H11) |     |     |                     |         |



(注) 1. この地図は一般図です。印刷する等で、明確でない部分もありますので都市計画図で確認して下さい。  
(注) 2. 隣接の市の都市計画については、参考ですので、当該の市町で確認して下さい。