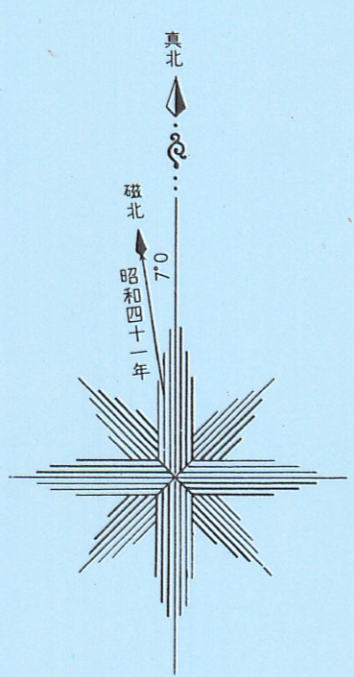
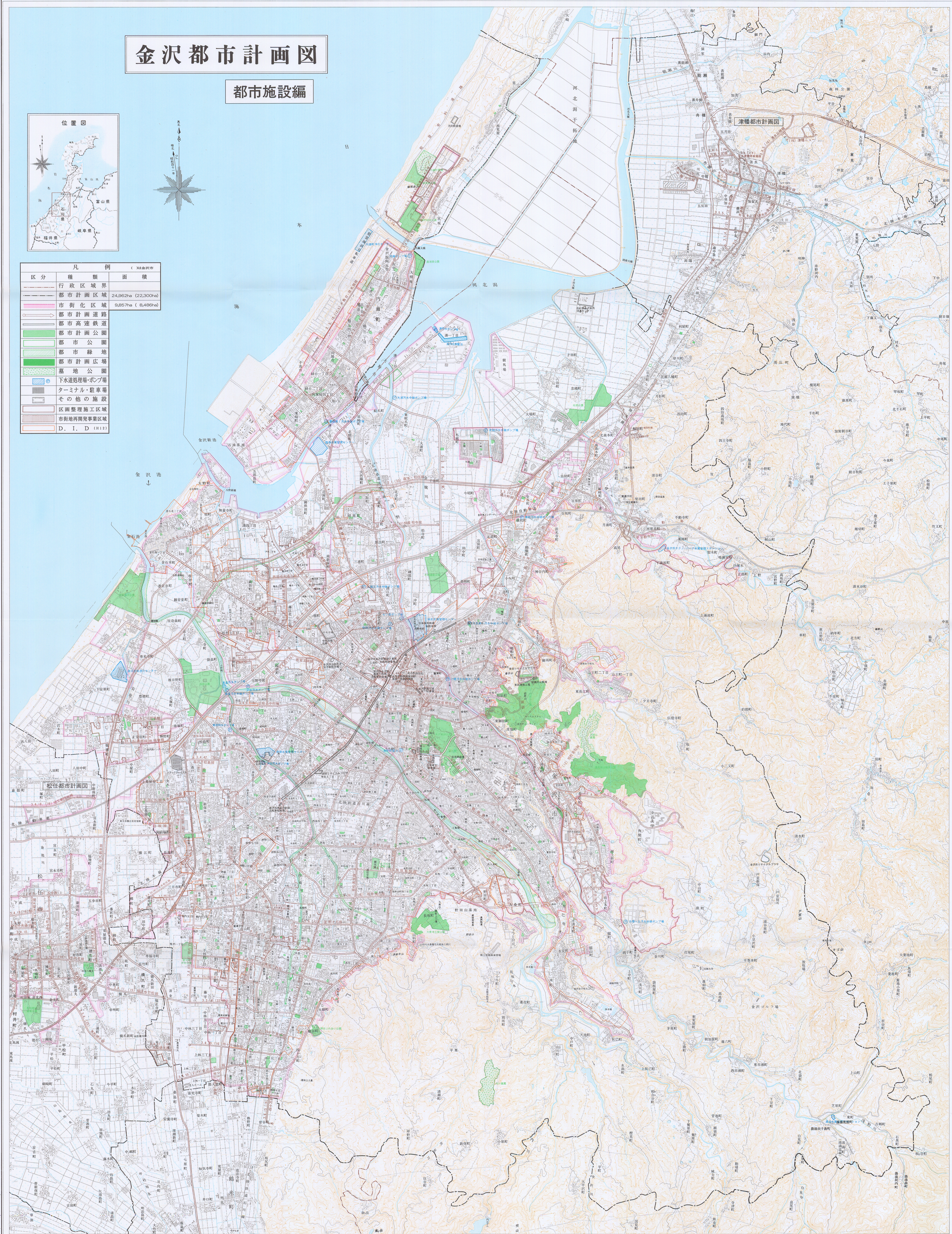


# 金沢都市計画図

## 都市施設編



区分	種類	面積
—	行政区境界	
—	都市計画区域	24,962ha (22,300ha)
—	市街化区域	9,857ha (8,486ha)
—	都市計画道路	
—	都市高速鉄道	
—	都市計画公園	
—	都市公園	
—	都市緑地	
—	都市計画広場	
—	墓地公園	
—	下水道処理場・ポンプ場	
—	ターミナル・駐車場	
—	その他の施設	
—	区画整理施工区域	
—	市街地再開発事業区域	
D, I, D (H12)		



(注) 1. この地図は一般図です。印刷ずれ等、明瞭でない部分もありますので都市計画課で確認して下さい。  
 (注) 2. 道路の市街地再開発計画については、参考ですので、当該の市街地で確認して下さい。