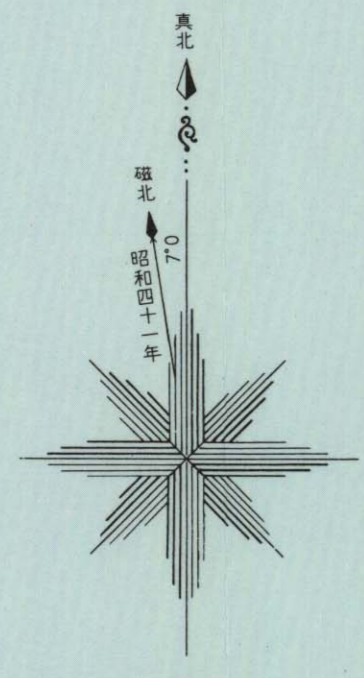
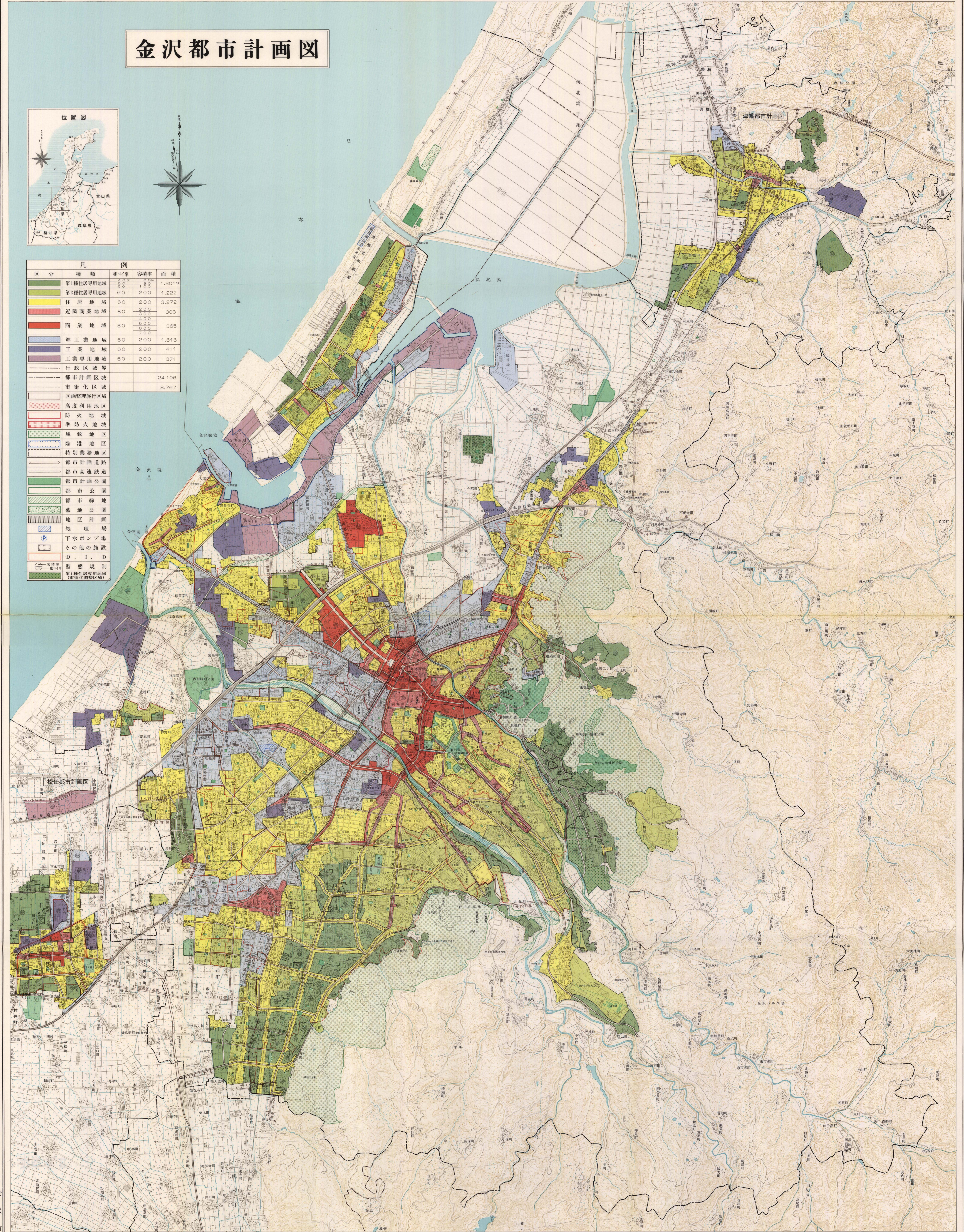


金沢都市計画図



区分	種類	建ぺい率	容積率	面積
第1種住居専用地域		60	100	1,301
第2種住居専用地域		60	200	1,222
住居地域		60	200	3,272
近隣商業地域		80	200	303
商業地域		80	400	365
準工業地域		60	200	1,616
工業地域		60	200	411
工業専用地域		60	200	371
行政区境界				
都市計画区域				24,196
市街化区域				8,767
区画整理施行区域				
高度利用地区				
防火地域				
準防火地域				
風致地区				
臨港地区				
特別業務地区				
都市計画道路				
都市高速鉄道				
都市計画公園				
都市公園				
都市緑地				
墓地公園				
地区計画				
処理場				
下水ポンプ場				
その他の施設				
D. I. D				
型意規制				
第1種住居専用地域 (市街化調整区域)				



(注) 1. この地図は一般図です。印刷用などで、明確でない部分もありますので都市計画課で複製して下さい。
 (注) 2. 隣接の市の都市計画については、参考ですので、当該の市で複製して下さい。
 この地図は、建設省国土地理院長の承認を得て、印刷発行の25,000分の1地形図を複製したものである。(承認番号) 昭53北夜、第325号
 1:25,000
 横川産業株式会社