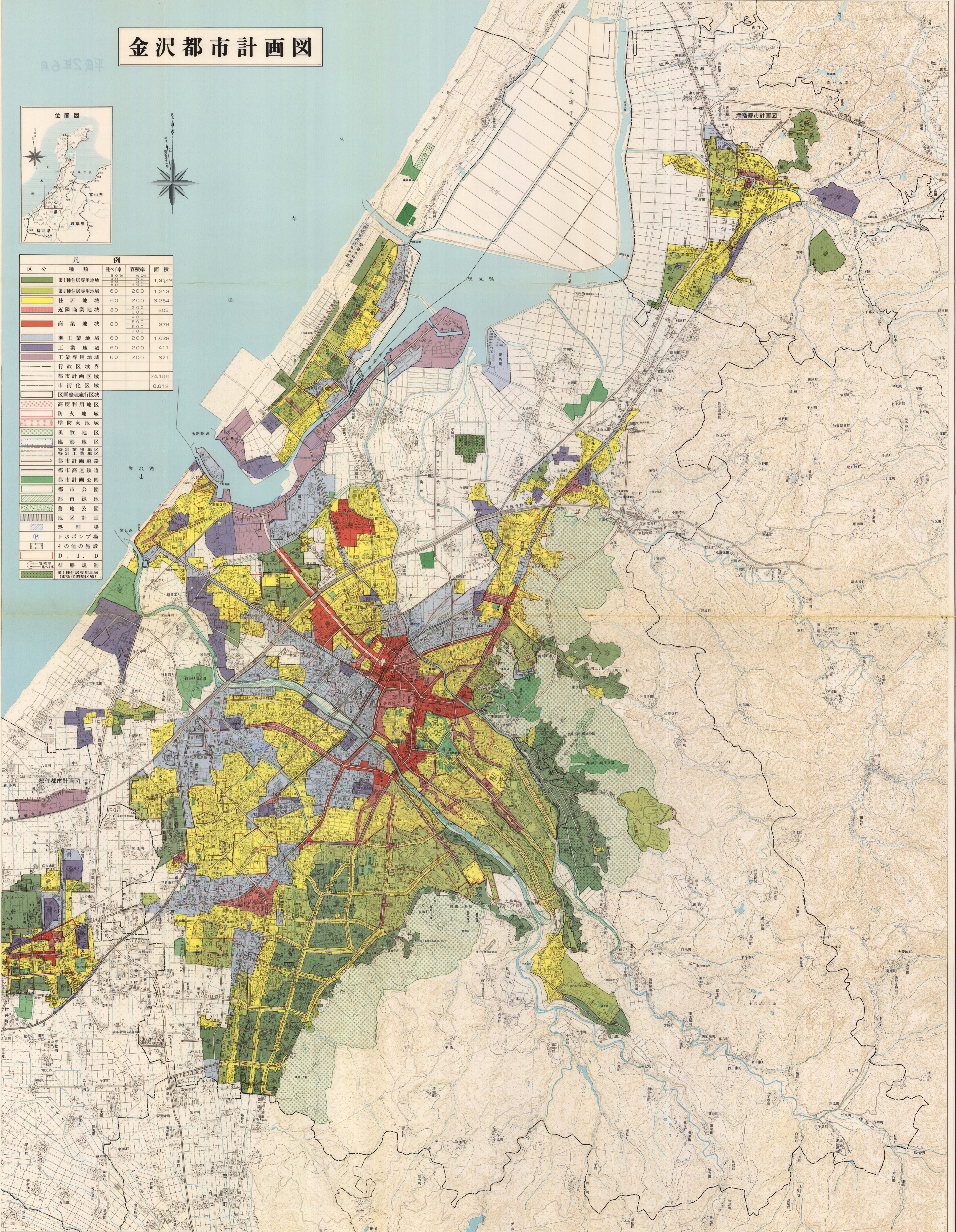


金沢都市計画図



区分	種類	建ぺい率	容積率	面積
第1種住居専用地域		20	100	1,324
第2種住居専用地域		30	150	1,213
住居地域		60	200	3,284
近隣商業地域		80	300	303
商業地域		80	400	378
準工業地域		60	200	1,628
工業地域		60	200	411
工業専用地域		60	200	371
行政区境界				
都市計画区域				24,196
市街化区域				8,812

- 区画整理施行区域
- 高度利用地区
- 防火地域
- 準防火地域
- 風致地区
- 臨港地区
- 特別養老地区
- 特別工業地区
- 都市計画道路
- 都市高速鉄道
- 都市計画公園
- 都市公園
- 都市緑地
- 墓地区画
- 地区計画
- 処理場
- 下水ポンプ場
- その他の施設
- D. I. D
- 警備規制
- 第1種住居専用地域(市街化調整区域)



(注) 1. この地図は一般図です。印刷ずれ等、明確でない部分もありますので都市計画図で確認して下さい。
 (注) 2. 隣接の市の都市計画については、参考ですので、当該の市街で確認して下さい。