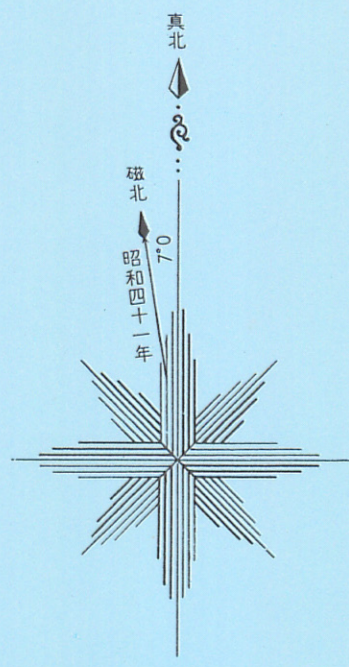


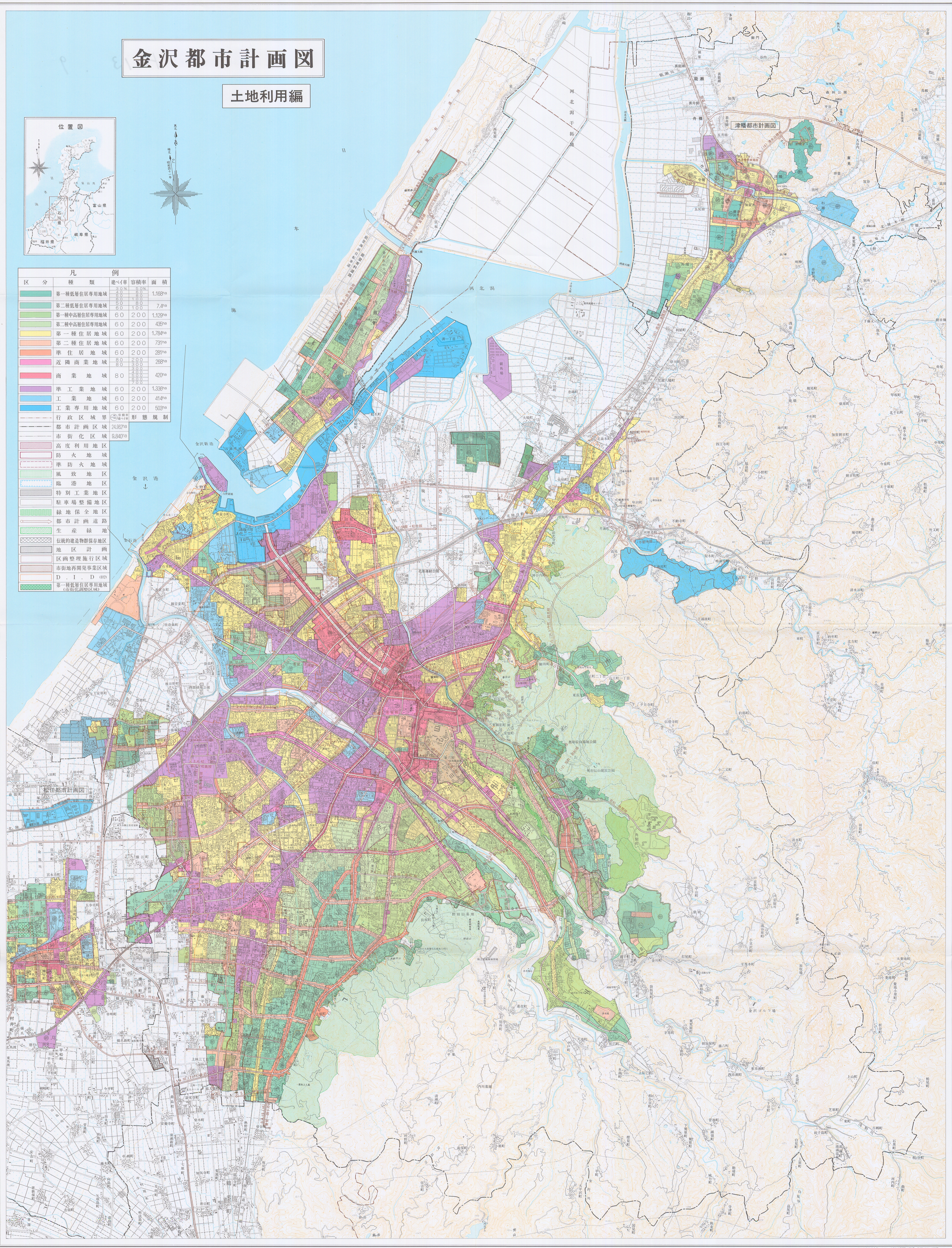
金沢都市計画図

土地利用編



| 区分 | 種類 | 建ぺい率 | 容積率 | 面積 |
|--------------|--------------|------|------|---------|
| 第一種低層住居専用地域 | 第一種低層住居専用地域 | 30% | 50% | 1,163ha |
| | 第一種低層住居専用地域 | 30% | 80% | 7,497ha |
| 第二種低層住居専用地域 | 第二種低層住居専用地域 | 50% | 80% | 7,497ha |
| | 第二種低層住居専用地域 | 60% | 100% | 1,129ha |
| 第一種中高層住居専用地域 | 第一種中高層住居専用地域 | 60% | 200% | 436ha |
| | 第一種中高層住居専用地域 | 60% | 200% | 1,784ha |
| 第二種住居地域 | 第二種住居地域 | 60% | 200% | 731ha |
| | 第二種住居地域 | 60% | 200% | 281ha |
| 準住居地域 | 準住居地域 | 80% | 200% | 263ha |
| | 準住居地域 | 80% | 200% | 420ha |
| 商業地域 | 商業地域 | 60% | 200% | 1,337ha |
| | 商業地域 | 60% | 200% | 414ha |
| 工業地域 | 工業地域 | 60% | 200% | 503ha |
| | 工業専用地域 | 60% | 200% | 503ha |

| 凡例 | 説明 |
|------|----------------------|
| (実線) | 行政区境界 |
| (点線) | 都市計画区域 |
| (実線) | 市街化区域 |
| (点線) | 高度利用地区 |
| (点線) | 防火地域 |
| (点線) | 準防火地域 |
| (点線) | 風致地区 |
| (点線) | 臨港地区 |
| (点線) | 特別工業地区 |
| (点線) | 駐車場整備地区 |
| (点線) | 緑地保全地区 |
| (点線) | 都市計画道路 |
| (点線) | 生産緑地 |
| (点線) | 伝統的建造物群保存地区 |
| (点線) | 地区計画 |
| (点線) | 区画整理施行区域 |
| (点線) | 市街地再開発事業区域 |
| (点線) | D.I.D.地区 |
| (点線) | 第一種低層住居専用地域(市街化調整区域) |



(注) 1. この地図は一般図です。印刷ずれ等で、明瞭でない部分がありますので都市計画図を閲覧して下さい。 (注) 2. 隣接の市町村の都市計画については、参考ですので、当該の市町村を閲覧して下さい。