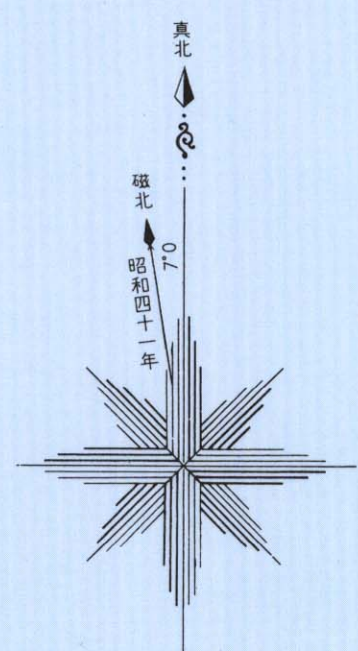
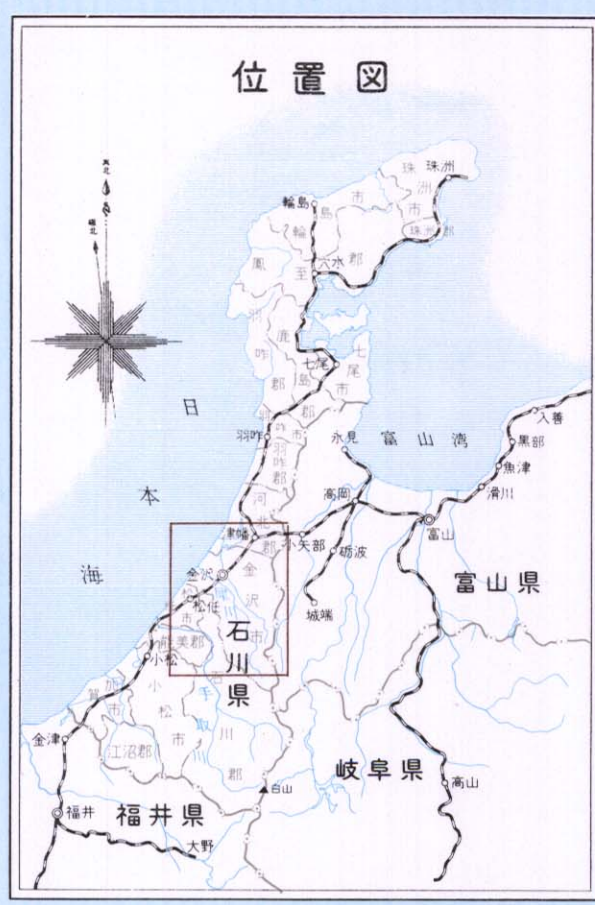
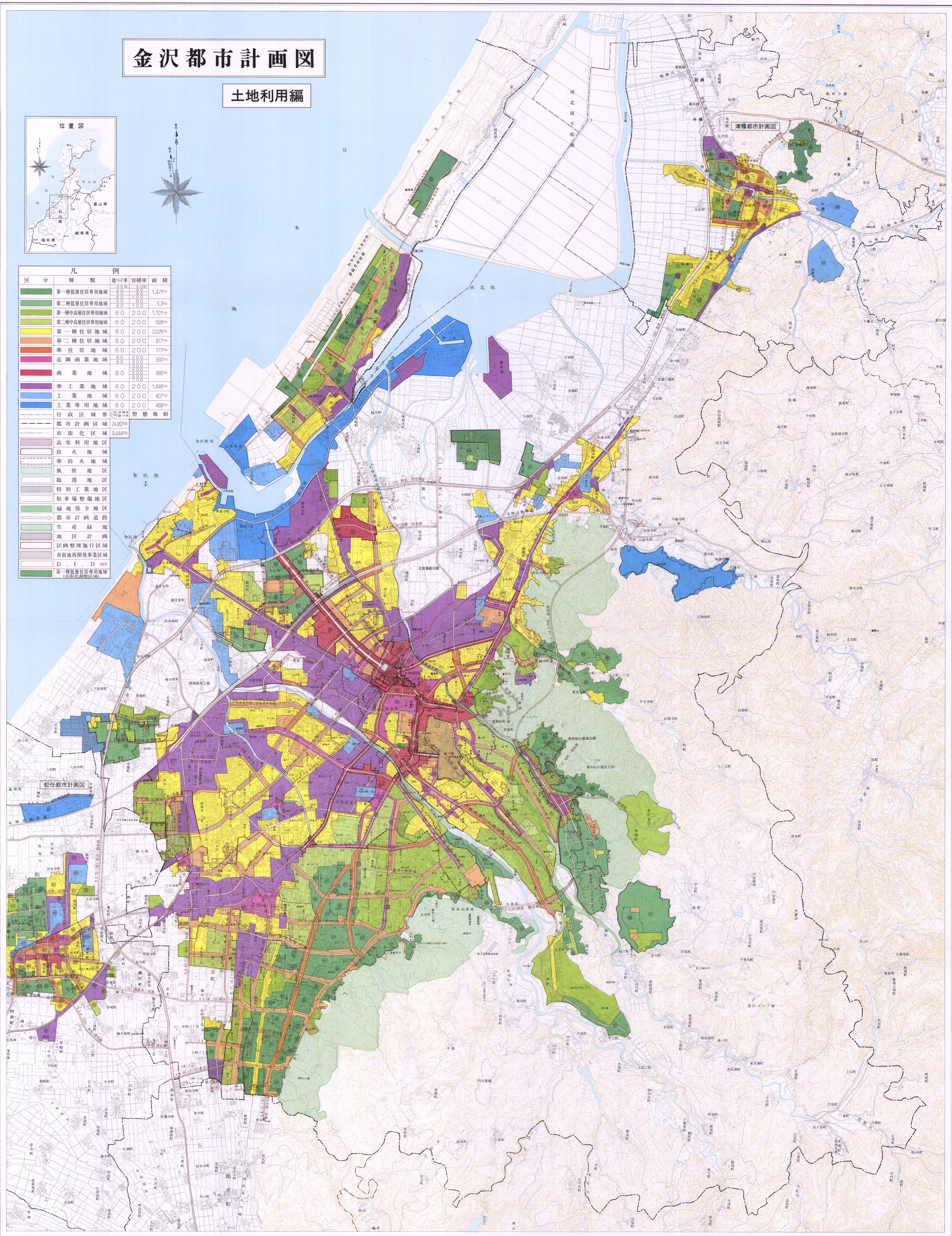


# 金沢都市計画図

## 土地利用編



区分	種類	建ぺい率	容積率	面積
第一種低層住居専用	第一種低層住居専用	30	60	1,427ha
	第一種低層住居専用	30	60	1,427ha
	第一種低層住居専用	30	60	1,427ha
第二種低層住居専用	第二種低層住居専用	60	100	5.3ha
	第二種低層住居専用	60	100	5.3ha
第一種中高層住居専用	第一種中高層住居専用	60	200	1,101ha
	第一種中高層住居専用	60	200	1,101ha
第二種中高層住居専用	第二種中高層住居専用	60	200	569ha
	第二種中高層住居専用	60	200	569ha
第一種住居	第一種住居	60	200	2,026ha
	第一種住居	60	200	2,026ha
第二種住居	第二種住居	60	200	877ha
	第二種住居	60	200	877ha
準住居	準住居	60	200	177ha
	準住居	60	200	177ha
近隣商業	近隣商業	80	200	330ha
	近隣商業	80	200	330ha
商業	商業	80	200	366ha
	商業	80	200	366ha
準工業	準工業	60	200	1,646ha
	準工業	60	200	1,646ha
工業	工業	60	200	407ha
	工業	60	200	407ha
工業専用	工業専用	60	200	489ha
	工業専用	60	200	489ha
行政区境界				
都市計画区域				
市街化区域				
高度利用地区				
防火地区				
準防火地区				
風致地区				
臨港地区				
特別工業地区				
駐車場整備地区				
緑地保全地区				
都市計画道路				
生産緑地				
地区計画				
区画整理施行区域				
市街地再開発事業区域				
D・I・D area				
第一種低層住居専用				
(市街化調整区域)				



松任都市計画図

金沢市

(注) 1. 一部の地区は一部図で印刷されています。印刷された場合、明瞭でない部分も必ず都市計画図で確認して下さい。  
 (注) 2. 隣接の市町村の都市計画については、参考です。当該の市町村で確認して下さい。