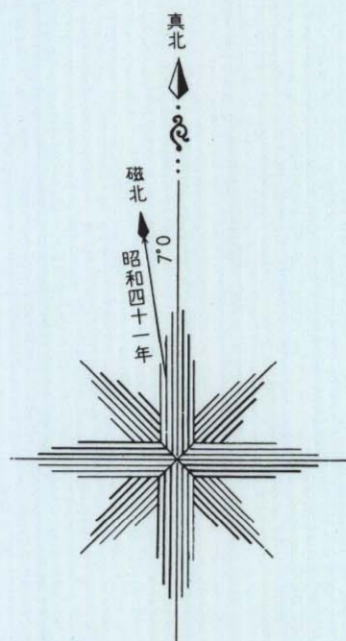


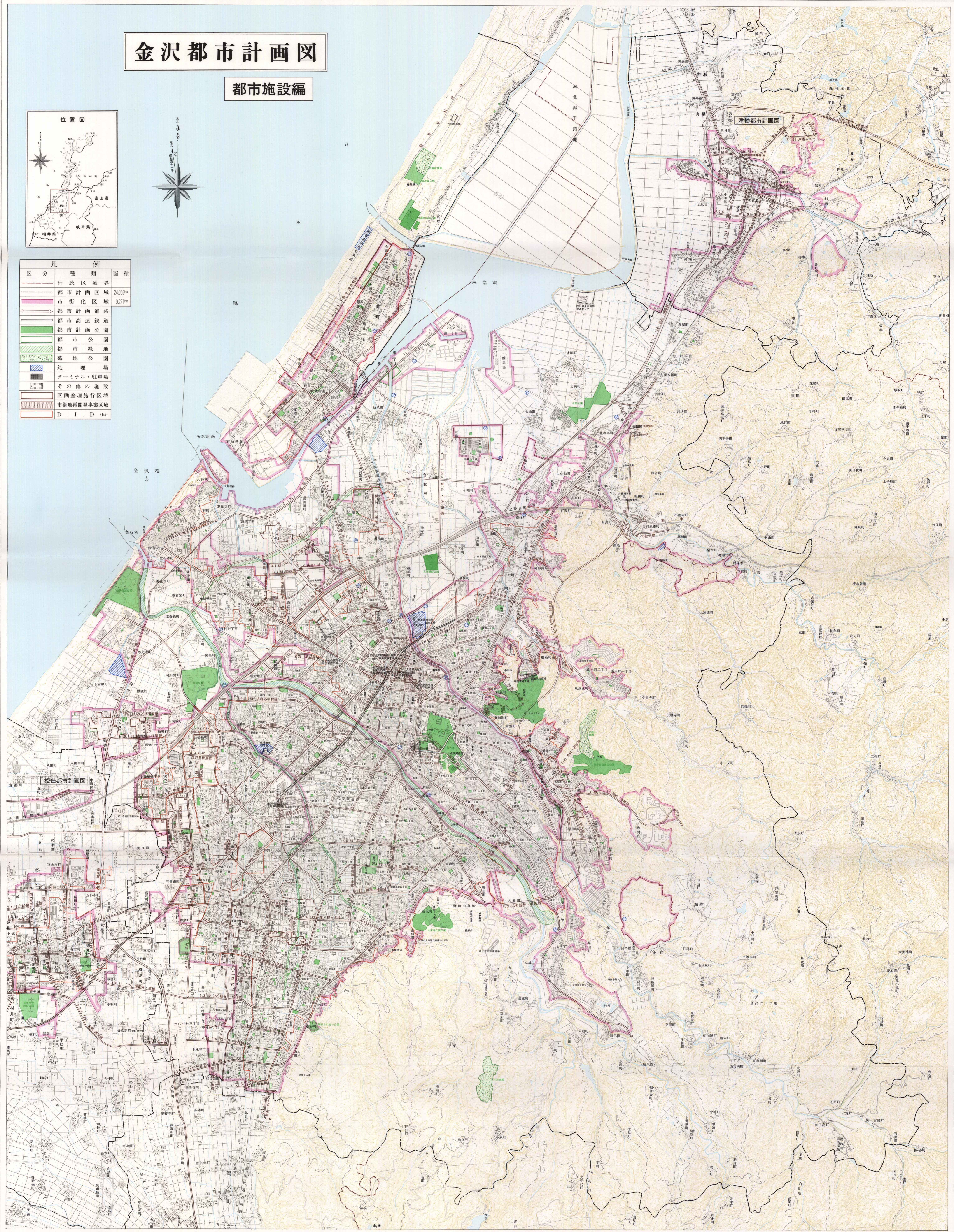
金沢都市計画図

都市施設編

位置図



区分	種類	面積
—	行政区域界	
—	都市計画区域	24,982ha
—	市街化区域	9,271ha
—	都市計画道路	
—	都市高速鉄道	
—	都市計画公園	
—	都市公園	
—	都市緑地	
—	墓地公園	
—	処理場	
—	ターミナル・駐車場	
—	その他の施設	
—	区画整理施行区域	
—	市街地再開発事業区域	
—	D. I. D (I2D)	



(注) 1. この図面は一概図です。印刷されるまで、明確でない部分もあつた都市計画図で記載して下されい。
(注) 2. 隣接の市街地の都市計画については、参考とするので、図録の別項で記載して下されい。
(注) 3. 市街化区域には、該区域の都市計画図を参照して下されい。
1:25,000