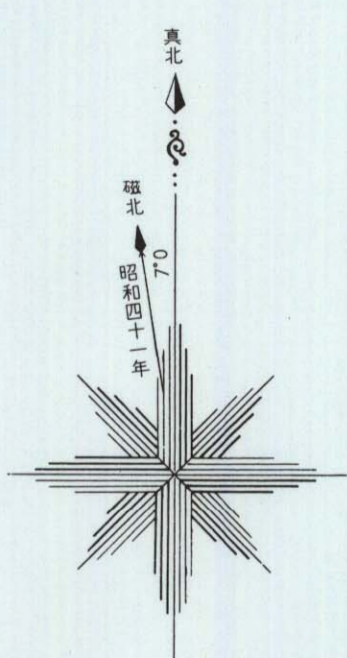
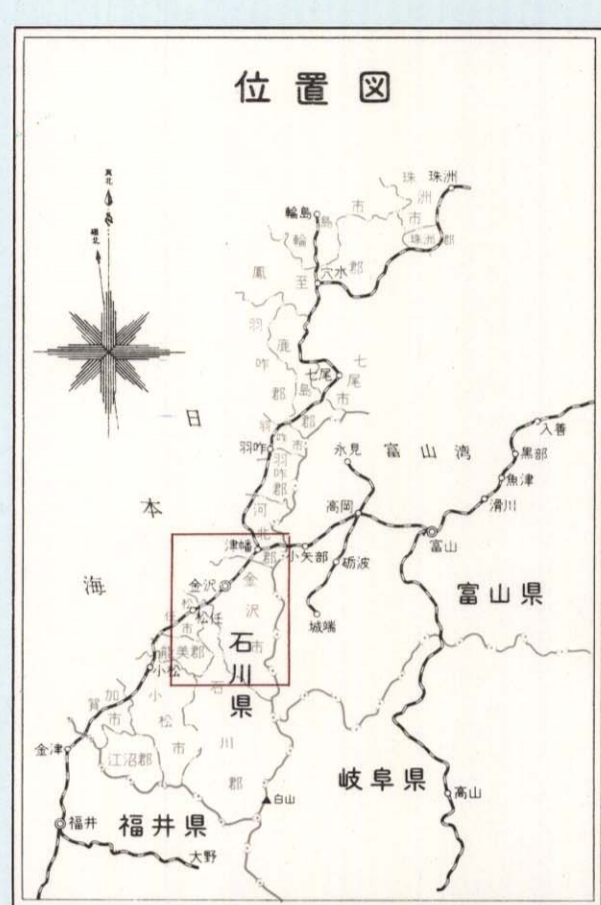
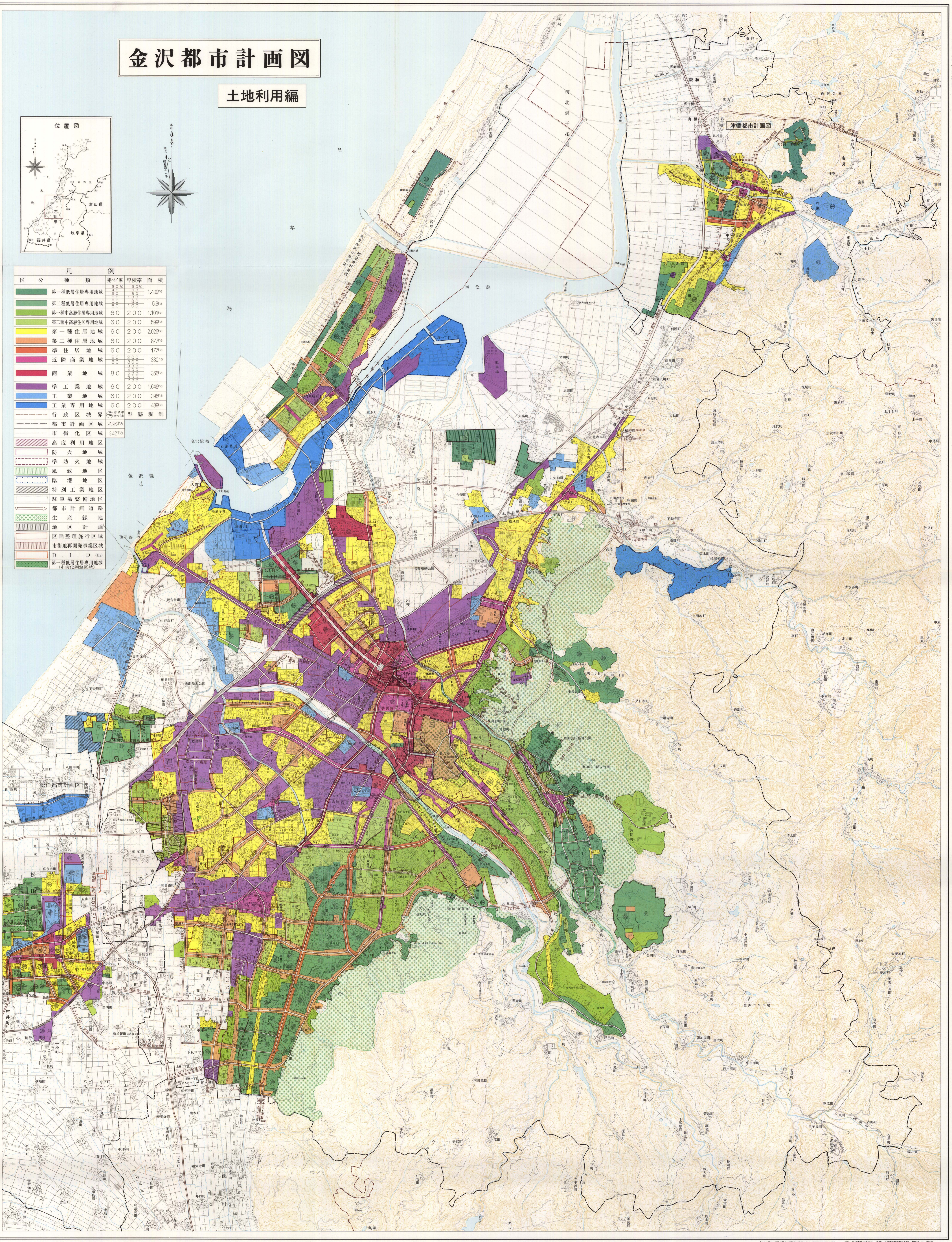


金沢都市計画図

土地利用編



区分	種類	建ぺい率	容積率	面積
第一種低層住居専用地域	第一種低層住居専用地域	30%	20%	1,409ha
	第一種低層住居専用地域	30%	20%	
	第一種低層住居専用地域	30%	20%	
第二種低層住居専用地域	第二種低層住居専用地域	60%	100%	53ha
	第二種低層住居専用地域	60%	100%	
	第二種低層住居専用地域	60%	100%	
第一種中高層住居専用地域	第一種中高層住居専用地域	60%	200%	1,101ha
	第一種中高層住居専用地域	60%	200%	
	第一種中高層住居専用地域	60%	200%	
第二種中高層住居専用地域	第二種中高層住居専用地域	60%	200%	569ha
	第二種中高層住居専用地域	60%	200%	
	第二種中高層住居専用地域	60%	200%	
第一種住居地域	第一種住居地域	60%	200%	2,026ha
	第一種住居地域	60%	200%	
	第一種住居地域	60%	200%	
第二種住居地域	第二種住居地域	60%	200%	877ha
	第二種住居地域	60%	200%	
	第二種住居地域	60%	200%	
準住居地域	準住居地域	60%	200%	177ha
	準住居地域	60%	200%	
	準住居地域	60%	200%	
近隣商業地域	近隣商業地域	80%	200%	330ha
	近隣商業地域	80%	200%	
	近隣商業地域	80%	200%	
商業地域	商業地域	80%	300%	366ha
	商業地域	80%	300%	
	商業地域	80%	300%	
準工業地域	準工業地域	60%	200%	1,646ha
	準工業地域	60%	200%	
	準工業地域	60%	200%	
工業地域	工業地域	60%	200%	396ha
	工業地域	60%	200%	
	工業地域	60%	200%	
工業専用地域	工業専用地域	60%	200%	450ha
	工業専用地域	60%	200%	
	工業専用地域	60%	200%	
行政区境界				
都市計画区域				
市街化区域				
高度利用地区				
防火地域				
準防火地域				
風致地区				
臨港地区				
特別工業地区				
駐車場整備地区				
都市計画道路				
生産緑地				
地区計画				
区画整理施行区域				
市街地再開発事業区域				
D I D (旧)				
第一種低層住居専用地域 (旧市街化区域)				



(注) 1. この地図は一般図です。印刷ずれ等で、明確でない部分もありますので都市計画課で確認して下さい。
 (注) 2. 商業地域の都市計画については、参考ですので、当該市街地で確認して下さい。
 (注) 3. この地図は、国土交通省国土院の提供によるもので、国土院の責任で制作されたものではありません。制作・編集：国土院、編集：国土院、印刷：国土院、発行：国土院、販売：国土院、価格：1,000円、発行日：2018年7月