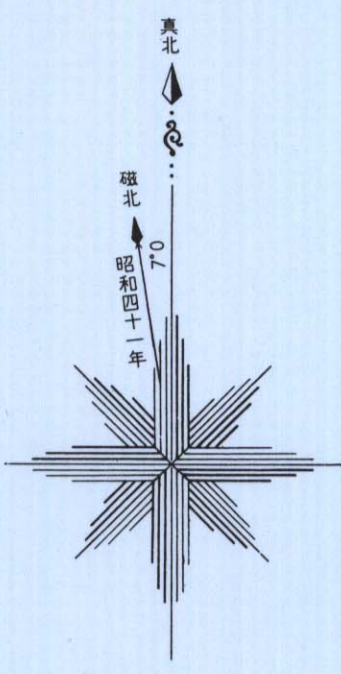
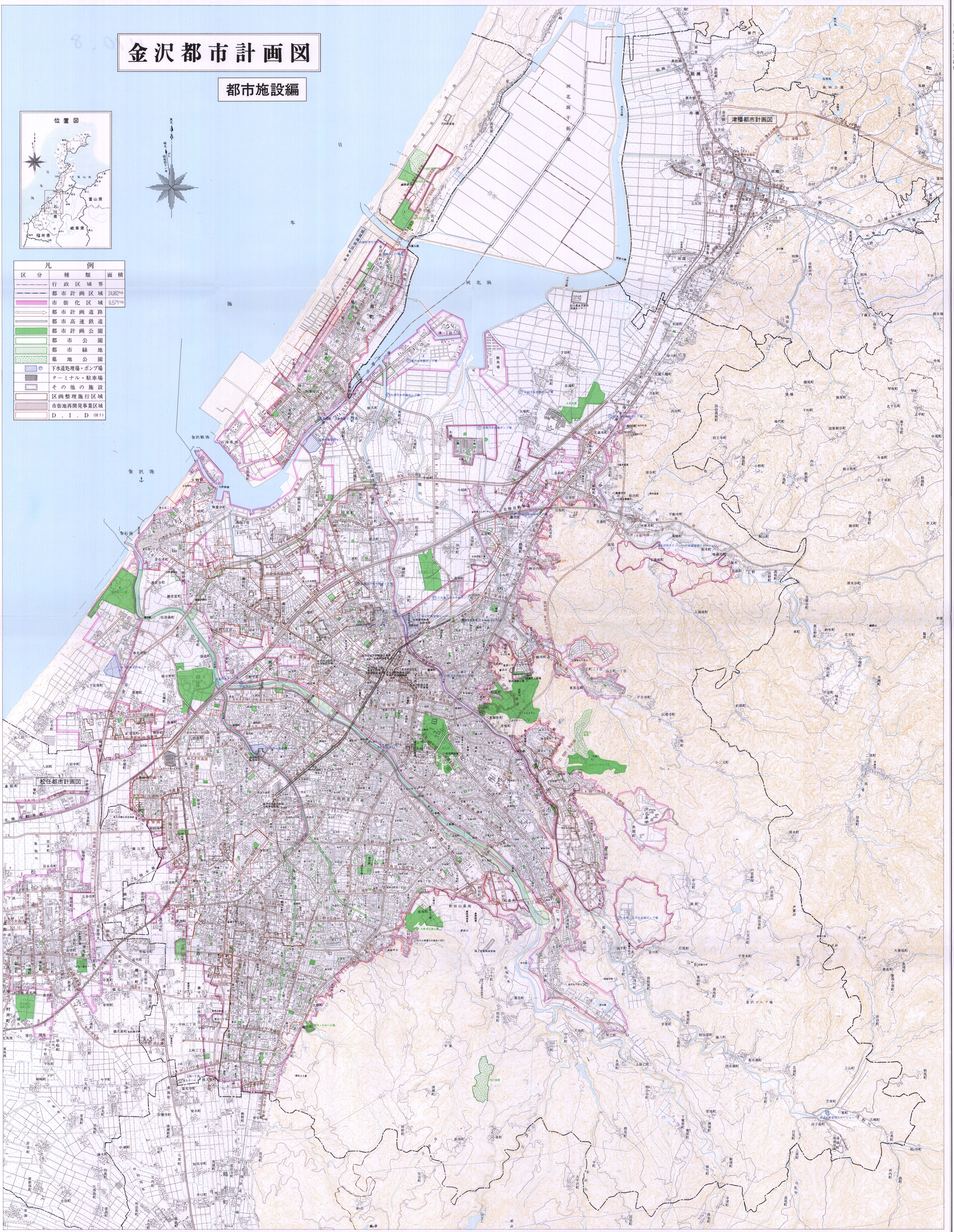


金沢都市計画図

都市施設編



凡 例		
区 分	種 類	面 積
—	行政区域界	
—	都市計画区域	24,982ha
—	市街化区域	9,571ha
—	都市計画道路	
—	都市高速鉄道	
—	都市計画公園	
—	都市公園	
—	都市緑地	
—	墓地公園	
—	下水道処理場・ポンプ場	
—	ターミナル・駐車場	
—	その他の施設	
—	区画整理施行区域	
—	市街地再開発事業区域	
—	D . I . D (住?)	



金沢市

(注) 1. この地図は一般図です。印刷製図等で、明瞭でない。 (注) 2. 隣接の市の都市計画については、参考で、図中の色で表示して下さない。 (注) 3. 本図は、建設省国土院の都市計画図(1:25,000)を基に、建設省都市計画院(建設省)が作成したものである。 (建設省) 都市計画院 作成

平成十一年八月調製