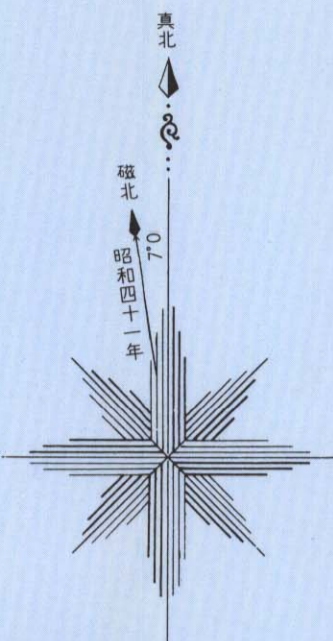
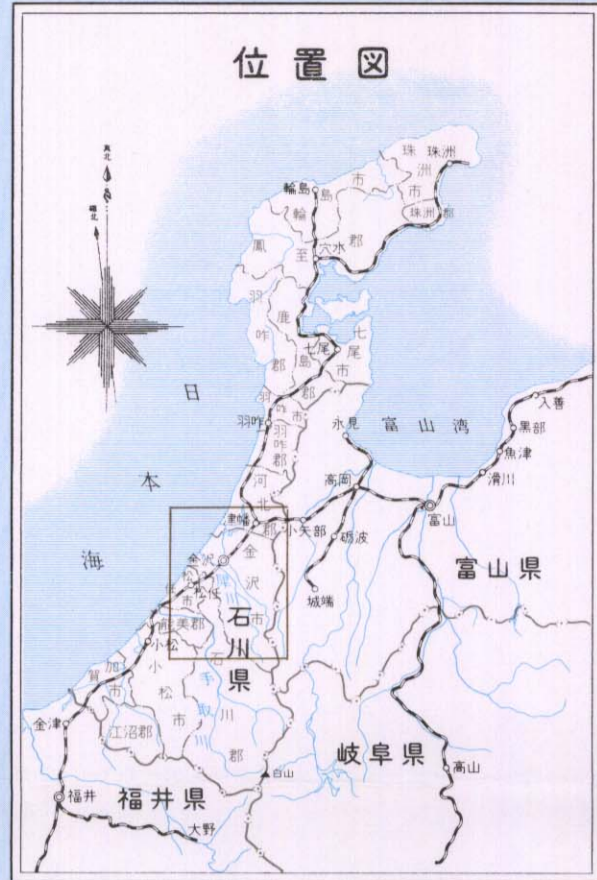
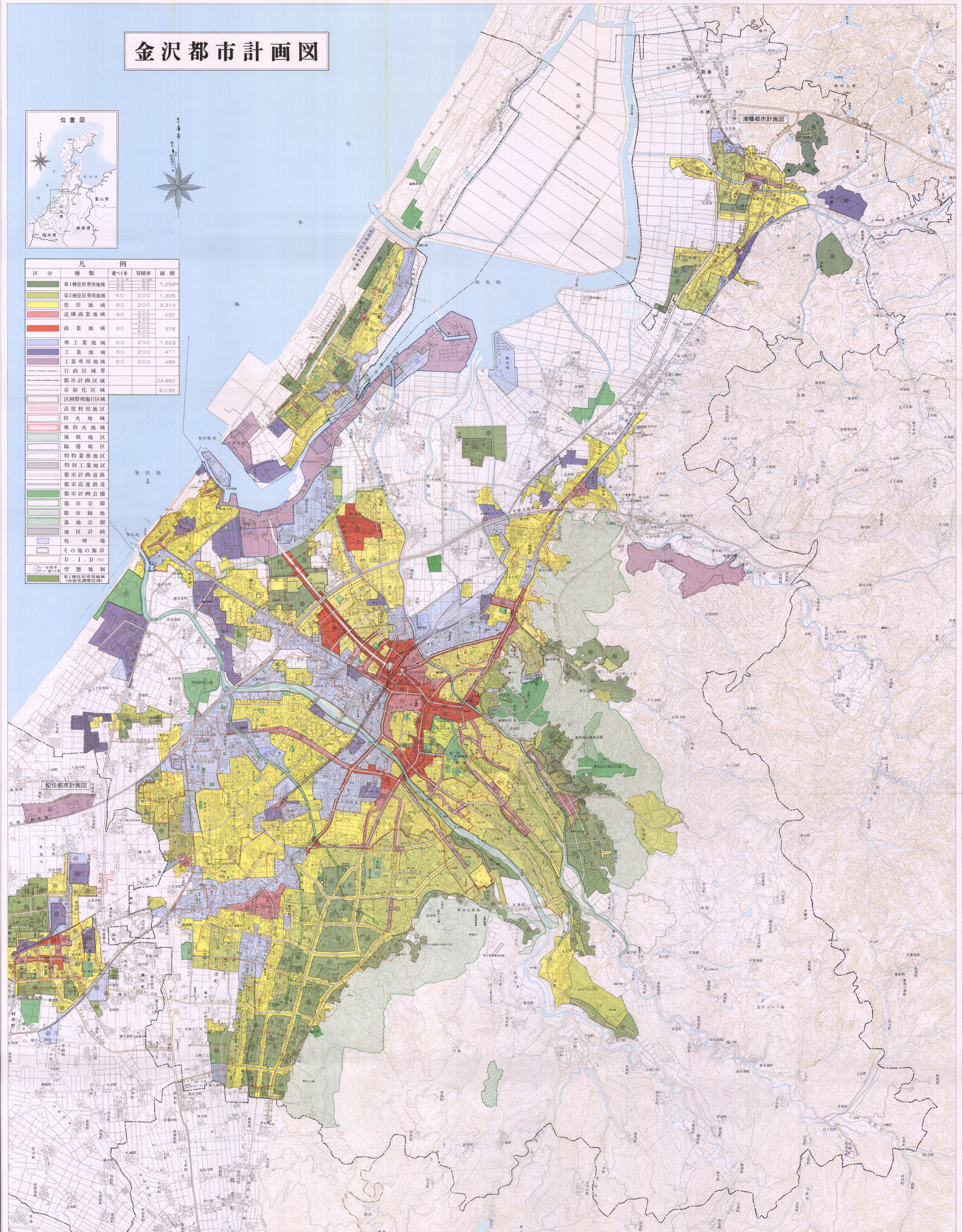


# 金沢都市計画図



区分	種類	建ぺい率	容積率	面積
第一種住居専用地域	第一種住居専用地域	30.0%	80.0%	1,259
	第一種住居専用地域	30.0%	100.0%	
	第一種住居専用地域	30.0%	120.0%	
第二種住居専用地域	第二種住居専用地域	60.0%	200.0%	1,305
	第二種住居専用地域	60.0%	250.0%	
	第二種住居専用地域	60.0%	300.0%	
住居地域	住居地域	60.0%	200.0%	3,314
	住居地域	60.0%	250.0%	
	住居地域	60.0%	300.0%	
近隣商業地域	近隣商業地域	80.0%	200.0%	330
	近隣商業地域	80.0%	250.0%	
	近隣商業地域	80.0%	300.0%	
商業地域	商業地域	80.0%	300.0%	378
	商業地域	80.0%	400.0%	
	商業地域	80.0%	500.0%	
準工業地域	準工業地域	60.0%	200.0%	1,623
	準工業地域	60.0%	250.0%	
	準工業地域	60.0%	300.0%	
工業地域	工業地域	60.0%	200.0%	411
	工業地域	60.0%	250.0%	
	工業地域	60.0%	300.0%	
工業専用地域	工業専用地域	60.0%	200.0%	489
	工業専用地域	60.0%	250.0%	
	工業専用地域	60.0%	300.0%	
行政区境界				
都市計画区域				24,962
市街化区域				9,035
区画整理施行区域				
高度利用地区				
防火地域				
準防火地域				
風致地区				
臨港地区				
特別業務地区				
特別工業地区				
都市計画道路				
都市高速鉄道				
都市計画公園				
都市公園				
都市緑地				
墓地公園				
地区計画				
処理場				
その他の施設				
D.I.D (SIZ)				
型態規制				
第一種住居専用地域 (市街化調整区域)				



(注) 1. この図は一部図です。詳細は各図、詳細図を参照してください。 (注) 2. 高度利用地区の都市計画については、参考図を参照してください。 (注) 3. 高度利用地区の都市計画については、参考図を参照してください。 (注) 4. 高度利用地区の都市計画については、参考図を参照してください。