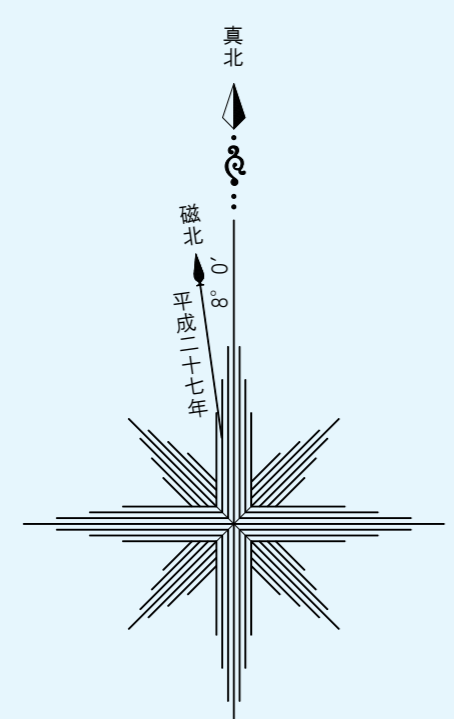
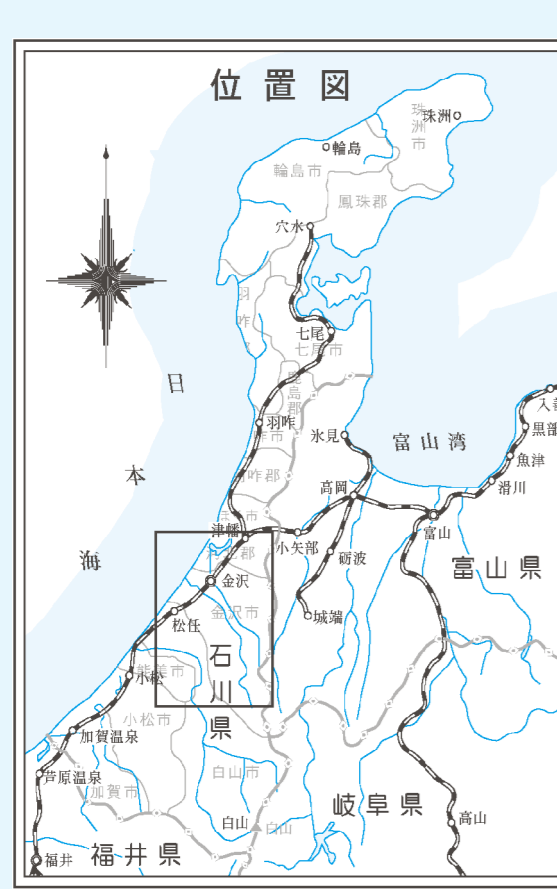
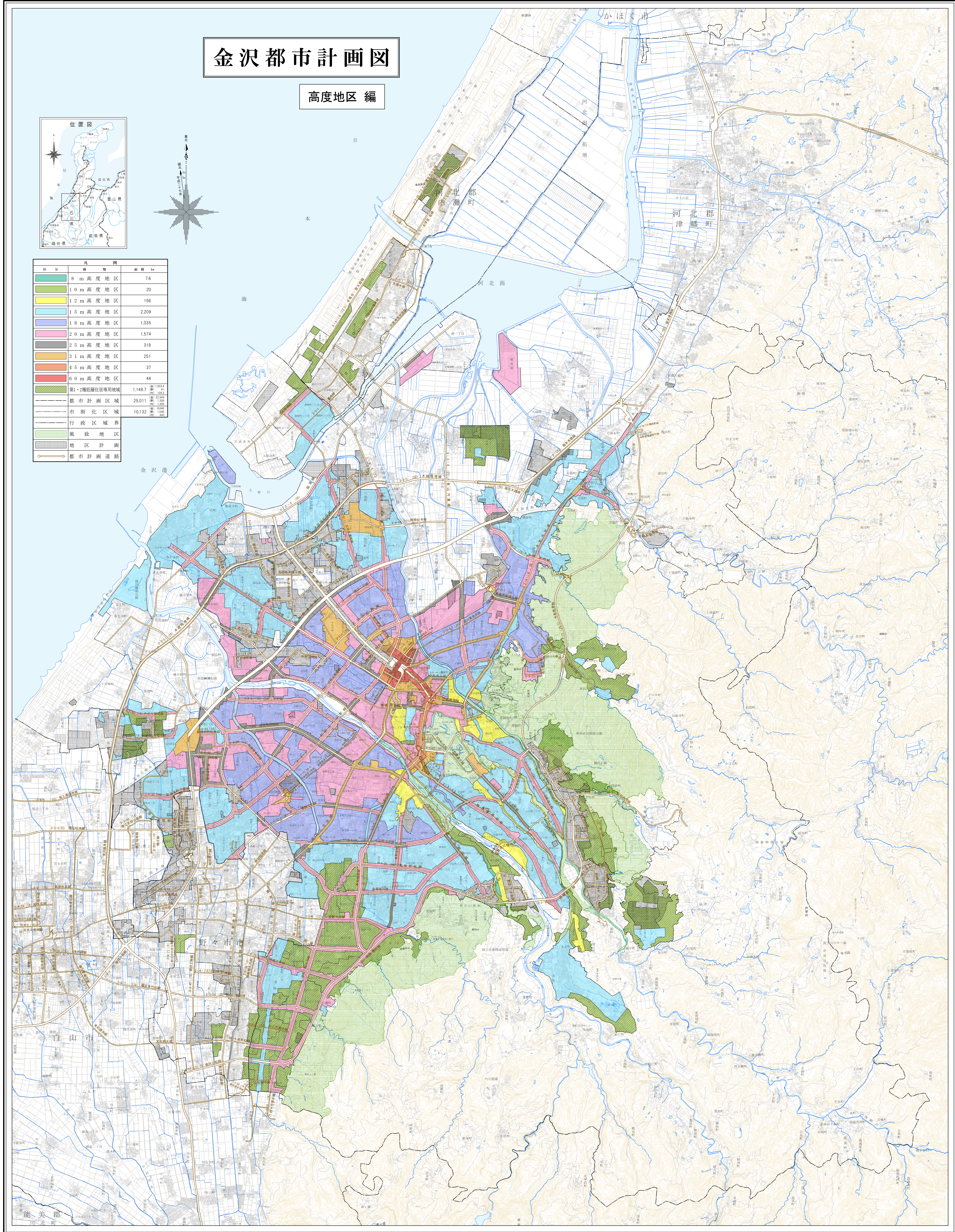


# 金沢都市計画図

## 高度地区 編



区分	種別	面積 ha
	8 m 高度地区	7.6
	10 m 高度地区	20
	12 m 高度地区	156
	15 m 高度地区	2,209
	18 m 高度地区	1,035
	2.0 m 高度地区	1,574
	2.5 m 高度地区	318
	3.1 m 高度地区	251
	4.5 m 高度地区	37
	6.0 m 高度地区	44
	第1・2種低層住居専用地域	1,148.7 計 1,003.4 計 145.3
	都市計画区域	25,011 計 23,363 計 1,648
	市街化区域	10,132 計 8,646 計 1,486
	行政区境界	
	風致地区	
	地区計画	
	都市計画道路	



(注)1. この地図は一般図です。印刷ずれ等で、明瞭でない部分もありますので都市計画図で確認してください。(注)2. 隣接の市町の都市計画については、参考です。当該の市町で確認して下さい。

1:25,000

