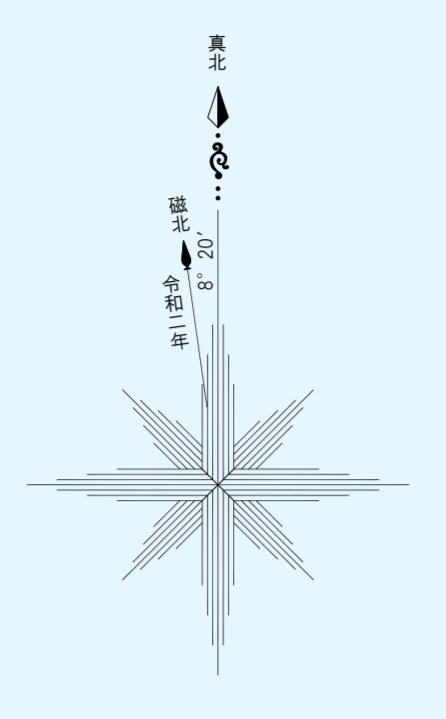
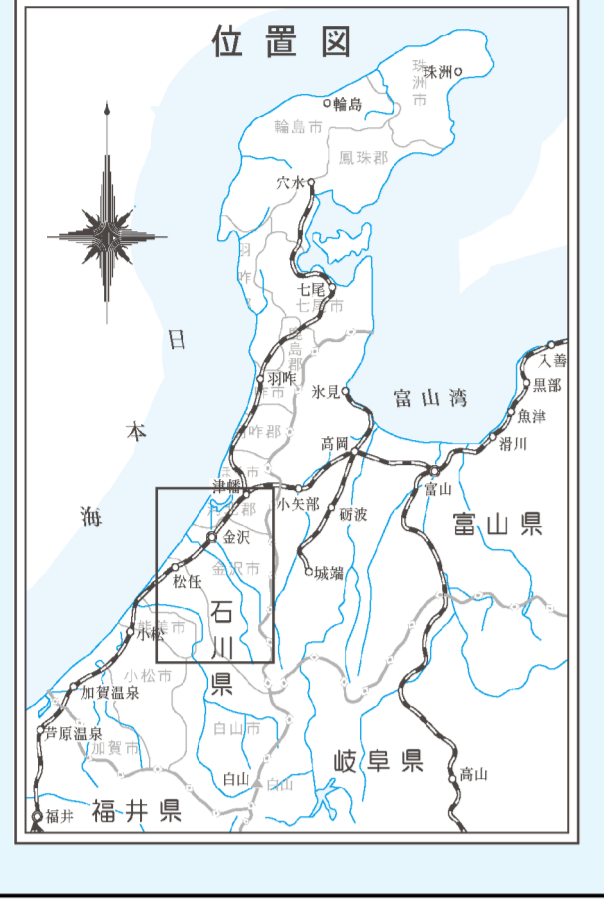
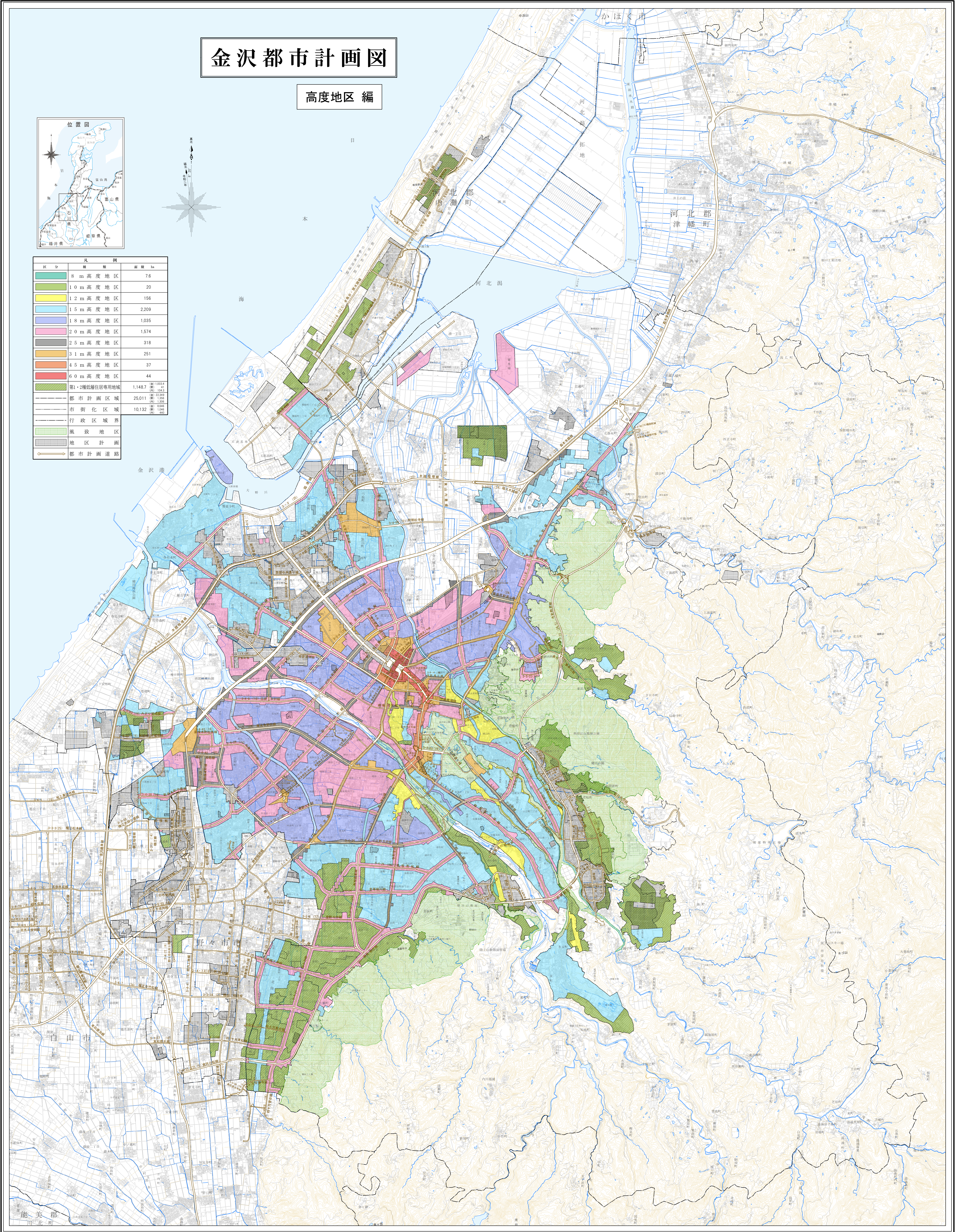


# 金沢都市計画図

## 高度地区 編

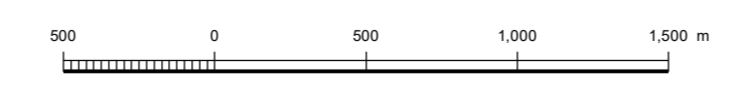


区分	凡 例	面積 ha
	8 m 高度地区	7.6
	1.0 m 高度地区	20
	1.2 m 高度地区	156
	1.5 m 高度地区	2,209
	1.8 m 高度地区	1,035
	2.0 m 高度地区	1,574
	2.5 m 高度地区	318
	3.1 m 高度地区	251
	4.5 m 高度地区	37
	6.0 m 高度地区	44
	第1・2種低層住居専用地域	1,148.7 (計 1,003.4 別 145.3)
	都市計画区域	25,011 (計 24,949 別 62.1)
	市街化区域	10,132 (計 8,646 別 1,486)
	行政区境界	
	風致地区	
	地区計画	
	都市計画道路	



(注)1. この地図は一般図です。印刷用紙等で、複製できない部分も多いため都市計画図紙で複製してください。  
 (注)2. 隣接の市町村の都市計画については、参考ですので、当該の市町で複製して下さい。

1:25,000



この地図の作成に当たっては、国土院院長の承認を得て、同院発行の基礎地図情報を使用した。 編製 株式会社JGIC 〒920-0861 金沢市三社町11番30号 電076-222-1236  
 『測量法に基づく国土院院長承認(使用)R 6.0H. 840』