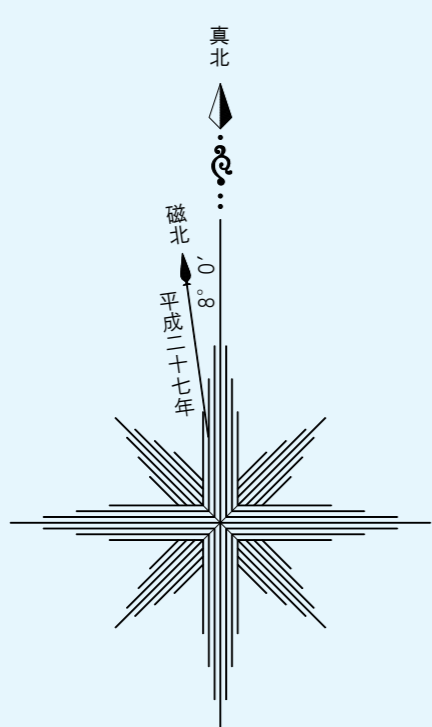
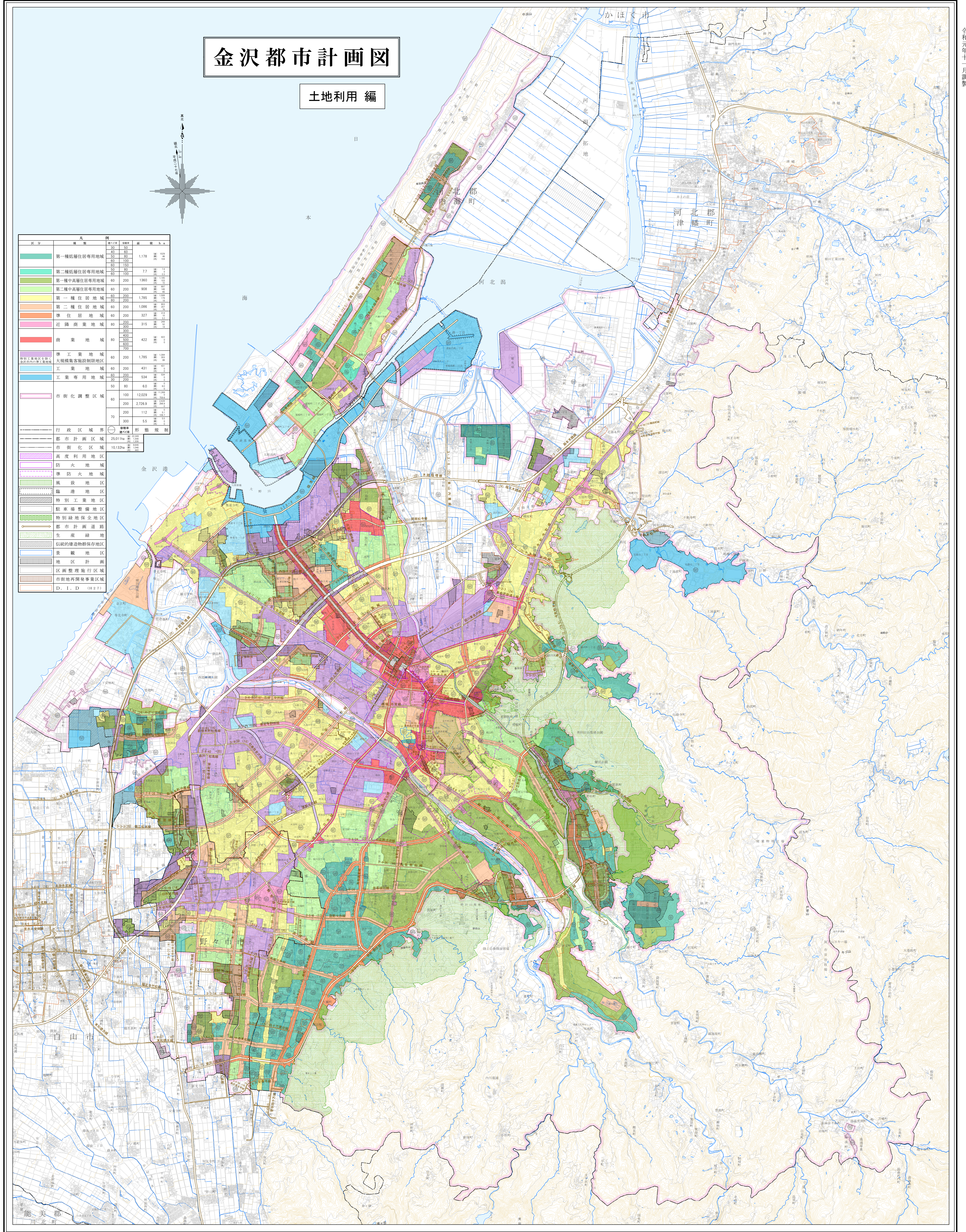


金沢都市計画図

土地利用編



区分	名称	種別	面積 (ha)	面積 (%)	備考
第一種低層住居専用地域	第一種低層住居専用地域	第一種	1,178	10.8	
	第一種低層住居専用地域	第二種	103	0.9	
第二種低層住居専用地域	第二種低層住居専用地域	第一種	7.7	0.1	
	第二種低層住居専用地域	第二種	12	0.1	
第一種中高層住居専用地域	第一種中高層住居専用地域	第一種	1,360	12.4	
	第一種中高層住居専用地域	第二種	103	0.9	
第二種中高層住居専用地域	第二種中高層住居専用地域	第一種	908	8.3	
	第二種中高層住居専用地域	第二種	103	0.9	
第一種住居地域	第一種住居地域	第一種	1,785	16.3	
	第一種住居地域	第二種	103	0.9	
第二種住居地域	第二種住居地域	第一種	1,086	9.9	
	第二種住居地域	第二種	103	0.9	
準住居地域	準住居地域	第一種	327	3.0	
	準住居地域	第二種	103	0.9	
近隣商業地域	近隣商業地域	第一種	315	2.9	
	近隣商業地域	第二種	103	0.9	
商業地域	商業地域	第一種	422	3.8	
	商業地域	第二種	103	0.9	
準工業地域	準工業地域	第一種	1,785	16.3	
	準工業地域	第二種	103	0.9	
大規模集客施設制限地区	大規模集客施設制限地区	第一種	431	3.9	
	大規模集客施設制限地区	第二種	103	0.9	
工業地域	工業地域	第一種	534	4.9	
	工業地域	第二種	103	0.9	
工業専用地域	工業専用地域	第一種	6.0	0.1	
	工業専用地域	第二種	103	0.9	
市街地調整区域	市街地調整区域	第一種	12,029	110.5	
	市街地調整区域	第二種	2,726.9	25.0	
行政区域	行政区域	第一種	112	1.0	
	行政区域	第二種	103	0.9	
都市計画区域	都市計画区域	第一種	25,011ha	228.1	
	都市計画区域	第二種	10,132ha	92.5	
市街化調整区域	市街化調整区域	第一種	10,132ha	92.5	
	市街化調整区域	第二種	10,132ha	92.5	
高度利用地区	高度利用地区	第一種	10,132ha	92.5	
	高度利用地区	第二種	10,132ha	92.5	
防火地域	防火地域	第一種	10,132ha	92.5	
	防火地域	第二種	10,132ha	92.5	
準防火地域	準防火地域	第一種	10,132ha	92.5	
	準防火地域	第二種	10,132ha	92.5	
風致地区	風致地区	第一種	10,132ha	92.5	
	風致地区	第二種	10,132ha	92.5	
臨港地区	臨港地区	第一種	10,132ha	92.5	
	臨港地区	第二種	10,132ha	92.5	
特別工業地区	特別工業地区	第一種	10,132ha	92.5	
	特別工業地区	第二種	10,132ha	92.5	
駐車場整備地区	駐車場整備地区	第一種	10,132ha	92.5	
	駐車場整備地区	第二種	10,132ha	92.5	
特別緑地保全地区	特別緑地保全地区	第一種	10,132ha	92.5	
	特別緑地保全地区	第二種	10,132ha	92.5	
都市計画道路	都市計画道路	第一種	10,132ha	92.5	
	都市計画道路	第二種	10,132ha	92.5	
生産緑地	生産緑地	第一種	10,132ha	92.5	
	生産緑地	第二種	10,132ha	92.5	
伝統的建造物群保存地区	伝統的建造物群保存地区	第一種	10,132ha	92.5	
	伝統的建造物群保存地区	第二種	10,132ha	92.5	
景観地区	景観地区	第一種	10,132ha	92.5	
	景観地区	第二種	10,132ha	92.5	
地区計画	地区計画	第一種	10,132ha	92.5	
	地区計画	第二種	10,132ha	92.5	
区画整理施行区域	区画整理施行区域	第一種	10,132ha	92.5	
	区画整理施行区域	第二種	10,132ha	92.5	
市街地再開発事業区域	市街地再開発事業区域	第一種	10,132ha	92.5	
	市街地再開発事業区域	第二種	10,132ha	92.5	
D, I, D (H27)	D, I, D (H27)	第一種	10,132ha	92.5	
	D, I, D (H27)	第二種	10,132ha	92.5	



(注)1. この地図は一般図です。印刷ずれ等で、明確でない部分もありますので都市計画図で確認してください。(注)2. 隣接の市町の都市計画については、参考ですので、当該の市町で確認して下さい。

1:25,000

