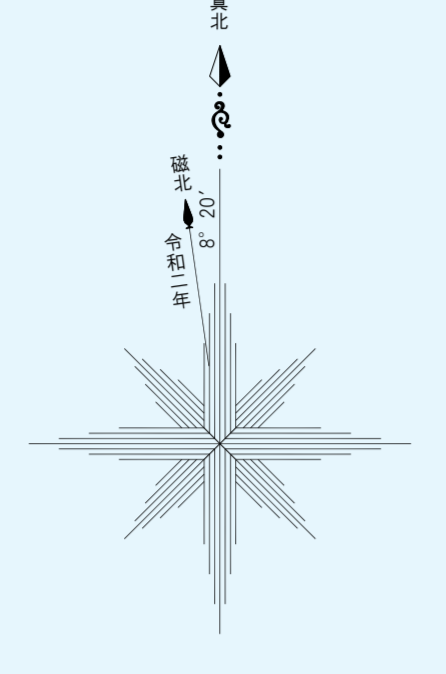
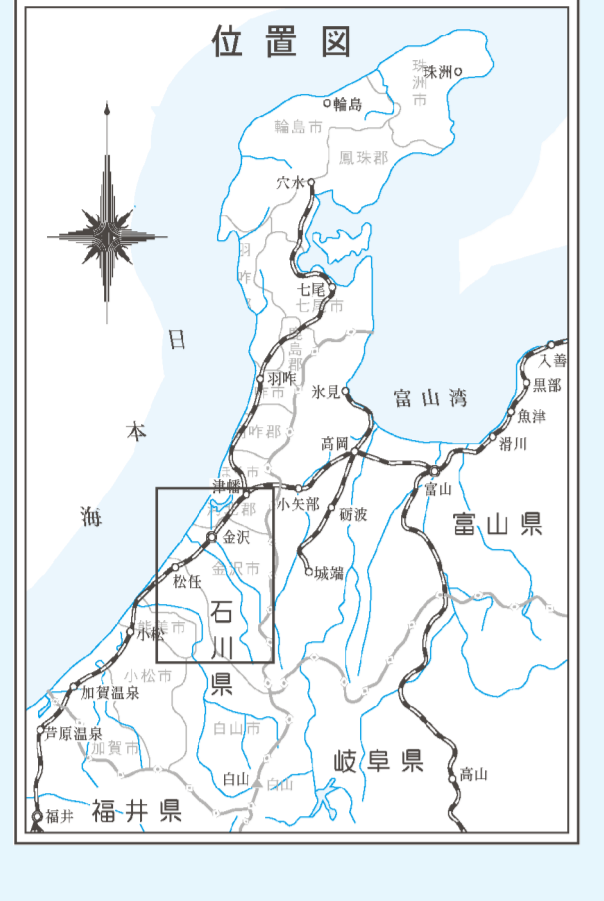
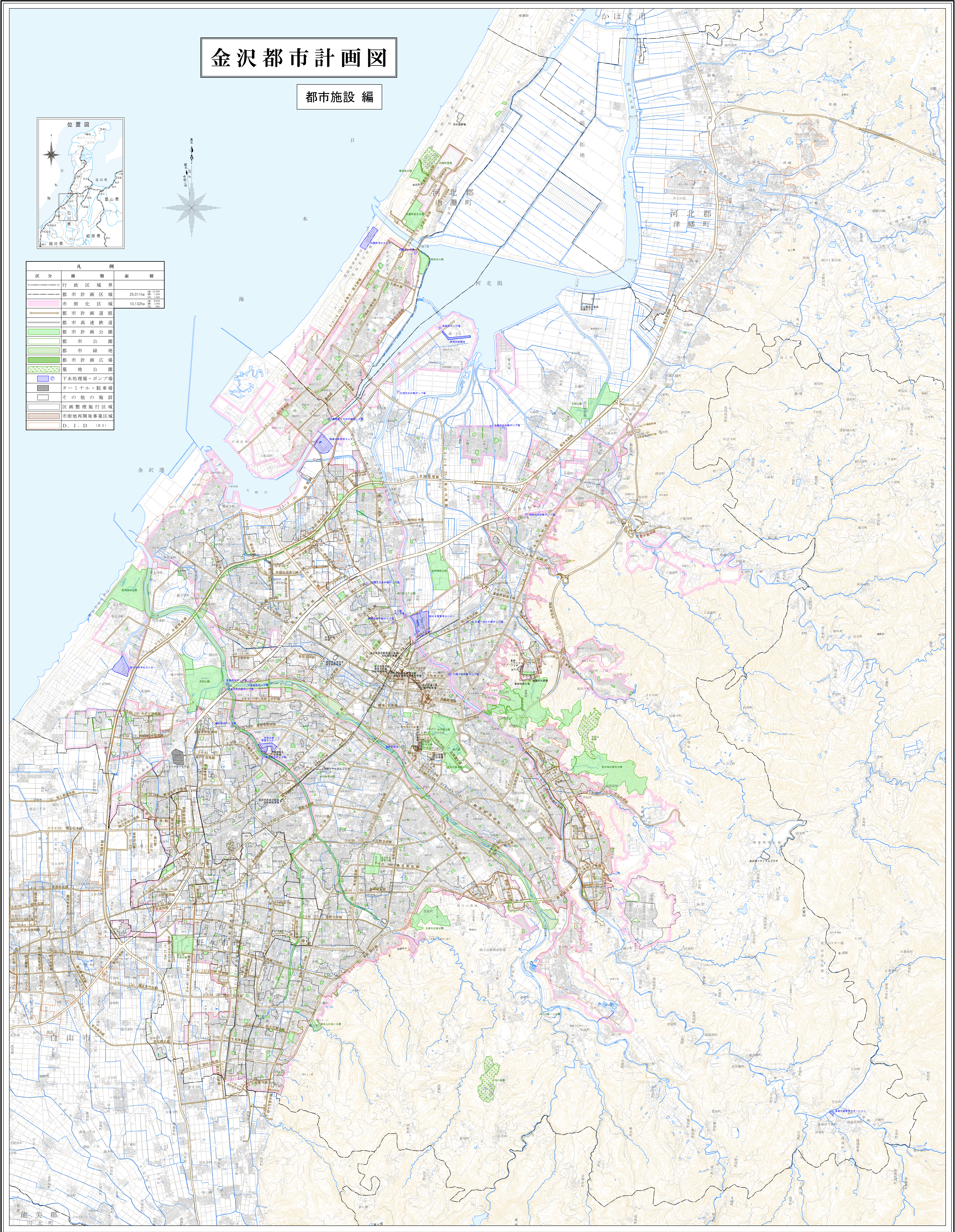


# 金沢都市計画図

## 都市施設 編



区分	凡 例	面積
—	行政区境界	
—	都市計画区域	25,011ha
—	市街化区域	10,132ha
—	都市計画道路	
—	都市高速鉄道	
—	都市計画公園	
—	都市公園	
—	都市緑地	
—	都市計画広場	
—	墓地公園	
—	下水処理場・ポンプ場	
—	ターミナル・駐車場	
—	その他の施設	
—	区画整理施行区域	
—	市街地再開発事業区域	
—	D, I, D (R2)	



(注)1. この地図は一般図です。印刷用紙等で、複製できない部分も多いため都市計画図で複製してください。  
 (注)2. 隣接の市町村の都市計画については、参考ですので、当該の市町で複製して下さい。

1:25,000

