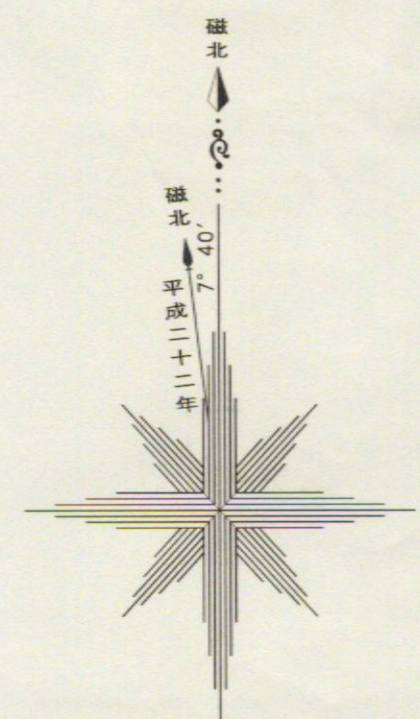


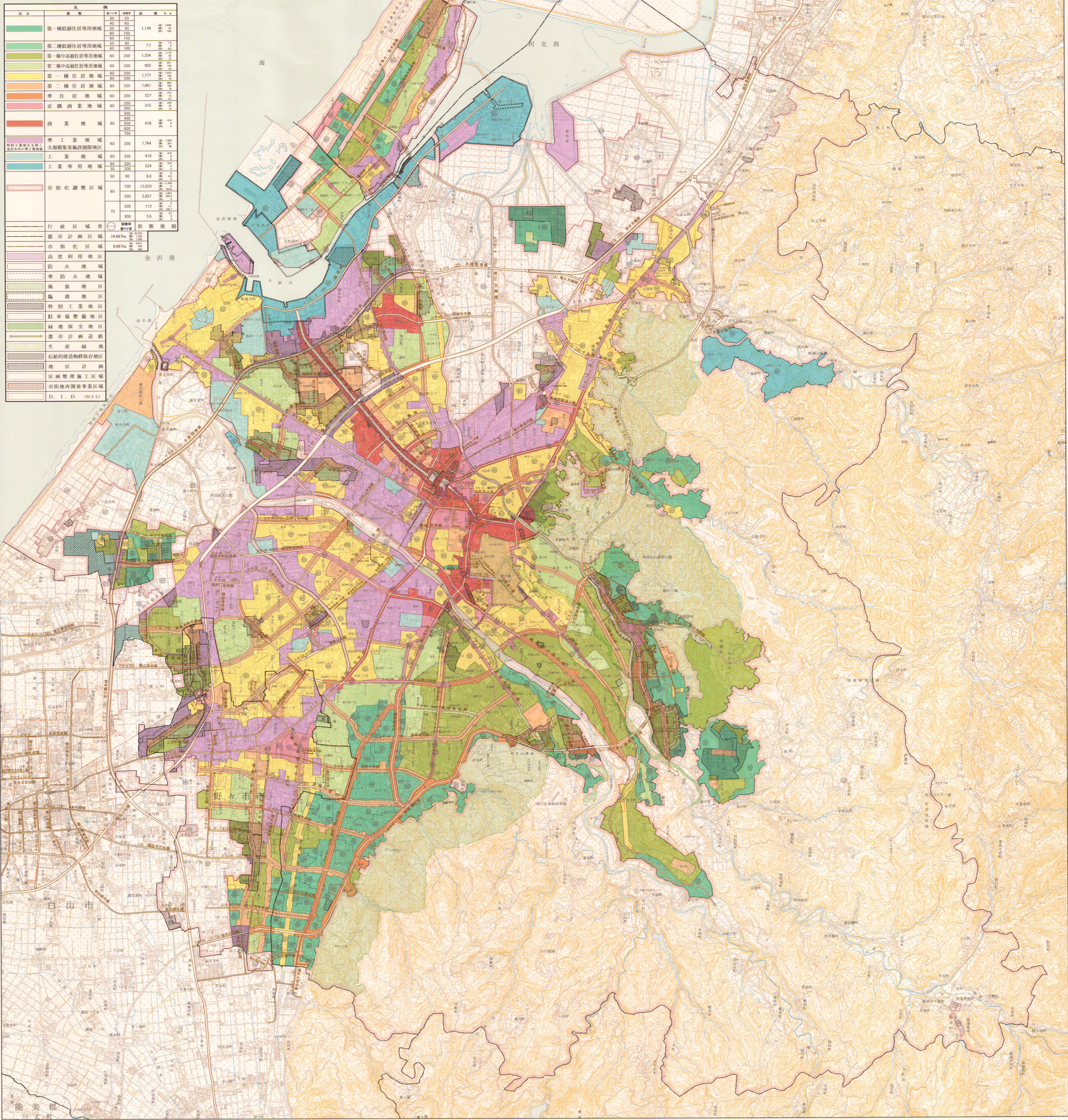
金沢都市計画図

土地利用編



区分	凡例	面積	面積%
第一種低層住居専用地域	30 50	1,129	100
	40 60		
	50 100		
第二種低層住居専用地域	30 50	77	14
	40 60		
	50 100		
第一種中高層住居専用地域	60 200	1,334	100
	80 200		
	90 200		
第二種中高層住居専用地域	60 200	902	100
	80 200		
	90 200		
第一種住居地域	60 200	1,777	100
	80 200		
	90 200		
第二種住居地域	60 200	1,961	100
	80 200		
	90 200		
準住居地域	60 200	327	100
	80 200		
	90 200		
近隣商業地域	60 200	315	100
	80 200		
	90 200		
商業地域	400	419	100
	500		
	700		
準工業地域	60 200	1,764	100
	80 200		
	90 200		
工業地域	60 200	418	100
	80 200		
	90 200		
工業専用地域	30 200	524	100
	50 80		
	60 80		
市街化調整区域	100 12,020	2,857	100
	200 112		
	300 55		

区分	凡例	面積	面積%
行政区域界	都市計画区域	24,987ha	100
	市街化区域	9,581ha	38.4
	高度利用地区	-	-
防火地域	準防火地域	-	-
	風致地区	-	-
	臨港地区	-	-
特別工業地区	駐在所整備地区	-	-
	緑地保全地区	-	-
	都市計画道路	-	-
生産緑地	伝統的建造物保存地区	-	-
	地区計画	-	-
	区画整理施工区域	-	-
市街地内開発事業区域	D. I. D. (M 2.2)	-	-



1:25,000

この地図は国土庁の承認を得て、国土地理院の地形図(25000) 調製株式会社/ICJ 〒920-0861 金沢市三社町11番30号 電話076-222-1236 (地図関係)を複製したものである。(承認番号)平24情保-第239号

(注)1. この地図は一般図です。印刷ずれ等、明瞭でない部分がある場合は都市計画課までお問い合わせください。(注)2. 隣接の市町の都市計画については、参考ですので、当該の市町で確認して下さい。

