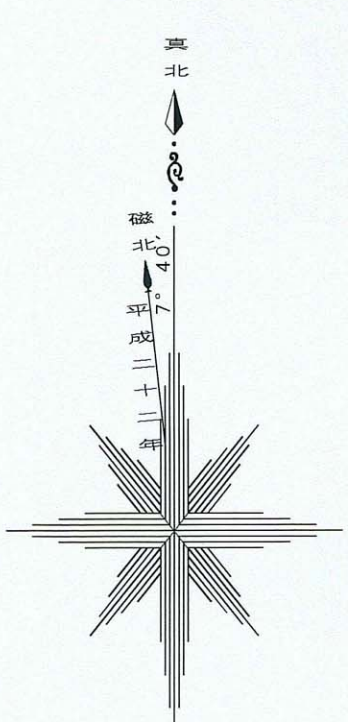
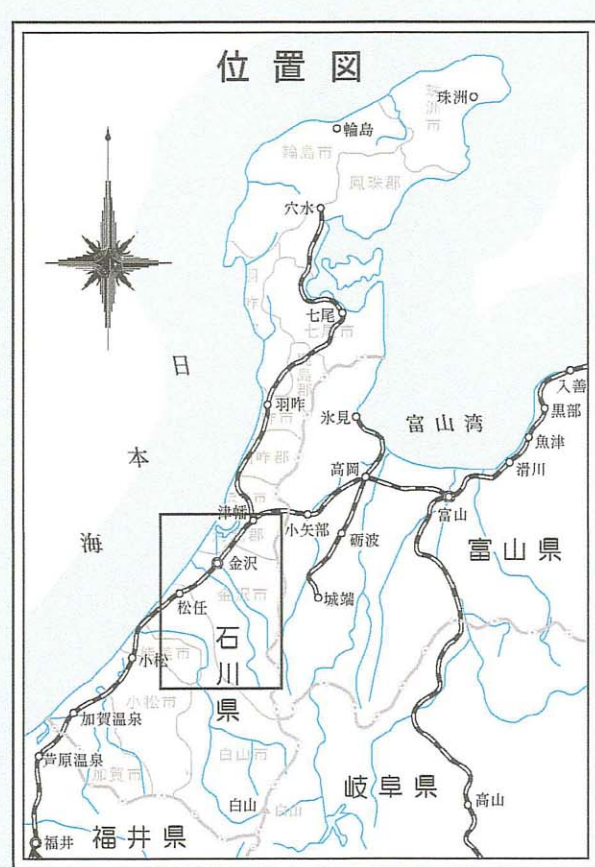
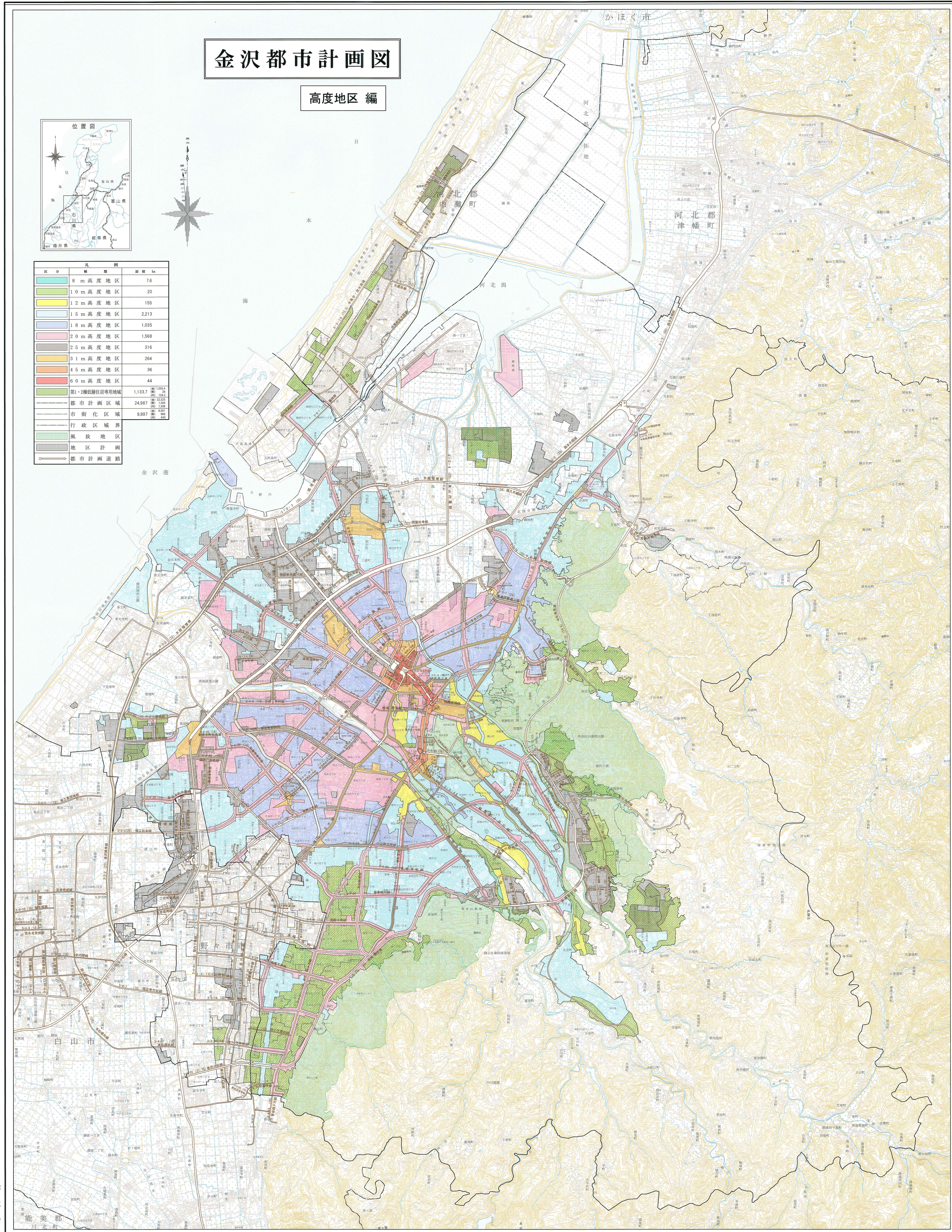


金沢都市計画図

高度地区編



区分	凡 例	面積 ha
8 m 高度地区		7.6
10 m 高度地区		20
12 m 高度地区		155
15 m 高度地区		2,213
18 m 高度地区		1,035
20 m 高度地区		1,568
25 m 高度地区		316
31 m 高度地区		264
45 m 高度地区		36
60 m 高度地区		44
第1・2種低層住居専用地域		1,133.7 (計) 1,034.4 (注) 99.3
都市計画区域		24,987 (計) 1,356 (注) 1,356
市街化区域		9,997 (計) 8,591 (注) 446
行政区境界		
風致地区		
地区計画		
都市計画道路		



(注)1. この地図は一般図です。印刷ずれ等、明確でない部分もあつたので都市計画課で確認して下さい。
 (注)2. 隣接の市町の都市計画については、参考ですので、当該の市町で確認して下さい。

1:25,000

