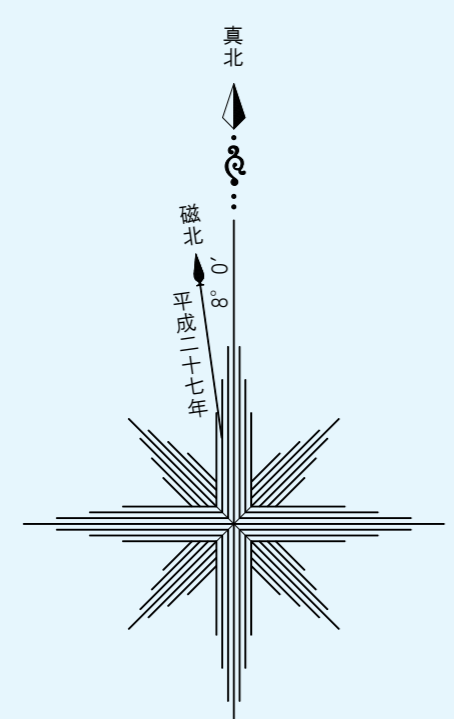
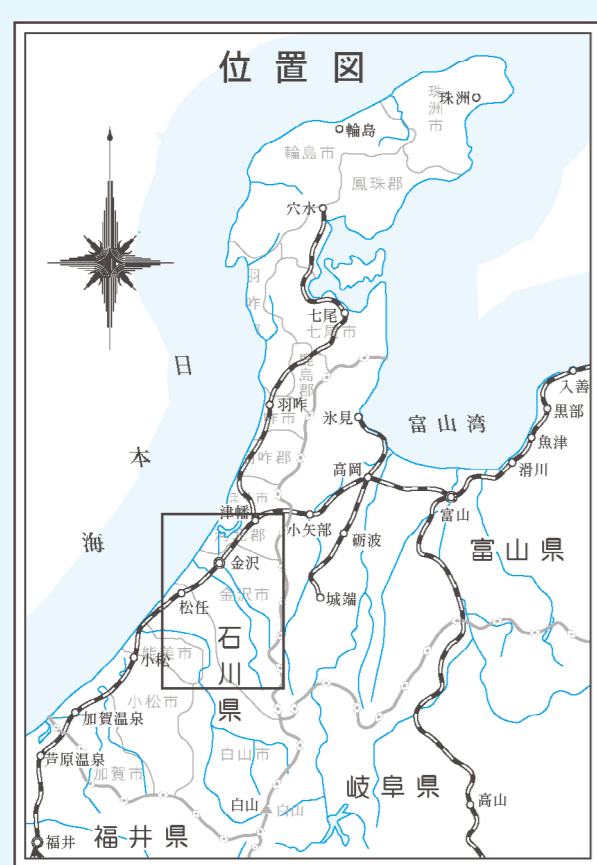
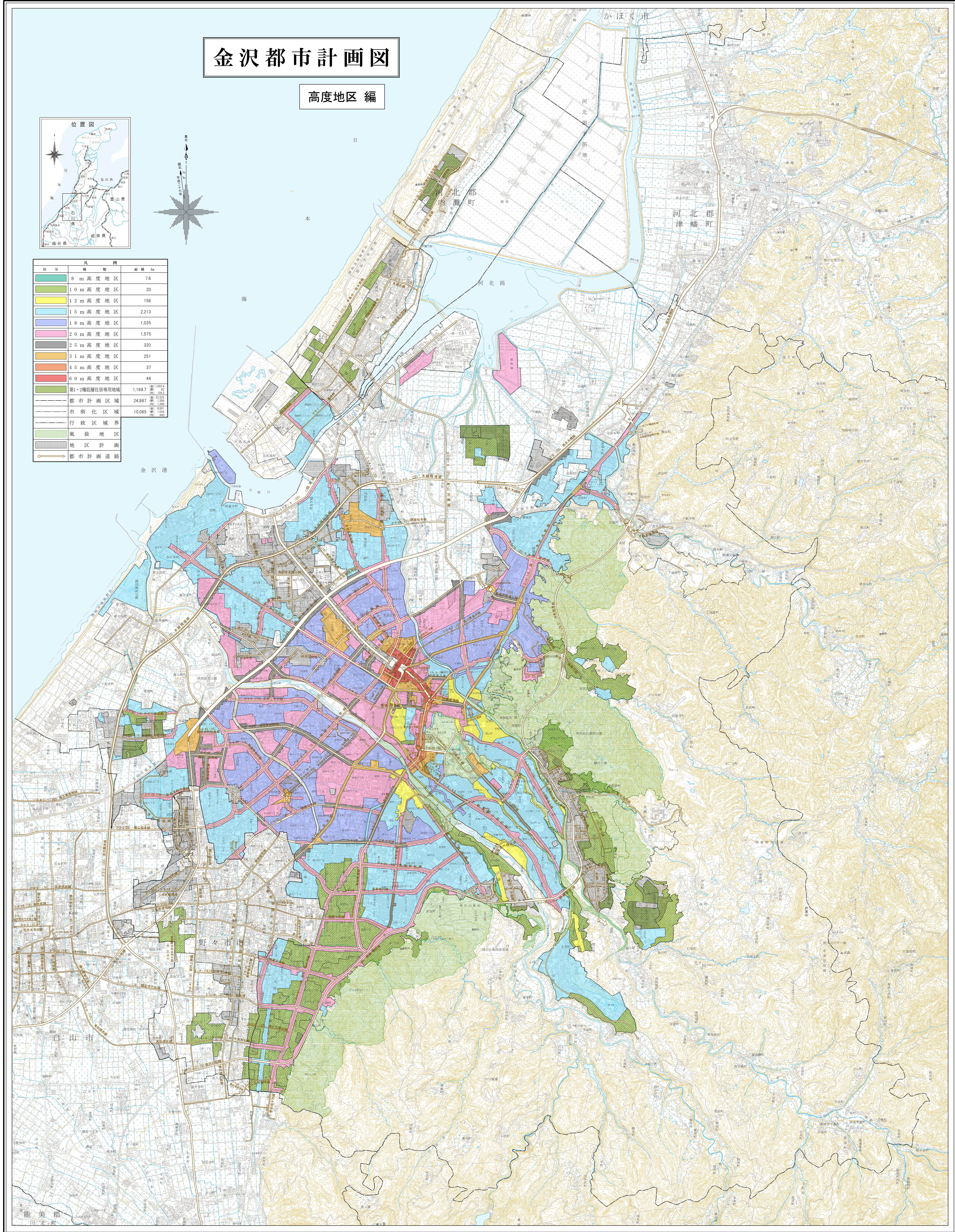


金沢都市計画図

高度地区編



区分	凡例	面積 ha
8 m 高度地区		7.6
10 m 高度地区		20
12 m 高度地区		156
15 m 高度地区		2,213
18 m 高度地区		1,035
20 m 高度地区		1,575
25 m 高度地区		320
31 m 高度地区		251
45 m 高度地区		37
60 m 高度地区		44
第1・2種純住居専用地域		1,189.7 第1種 1,003.4 第2種 186.3
都市計画区域		24,987 第1種 13,336 第2種 11,651
市街化区域		10,065 第1種 5,591 第2種 4,474
行政区境界		
風致地区		
地区計画		
都市計画道路		



(注)1. この地図は一般図です。印刷ずれ等で、明瞭でない部分もありますので都市計画課で閲覧してください。(注)2. 隣接の市町の都市計画については、参考ですので、当該の市町で閲覧して下さい。

1:25,000

