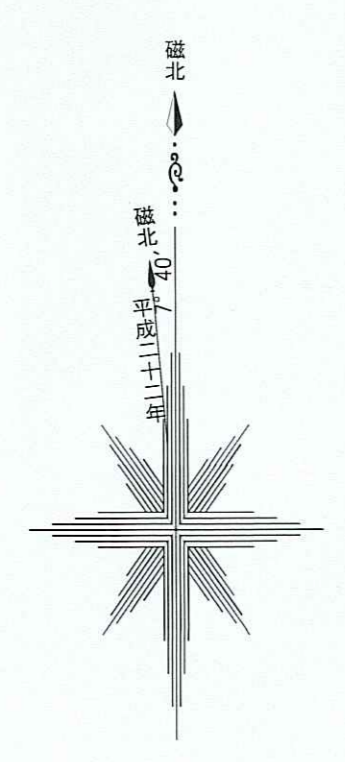
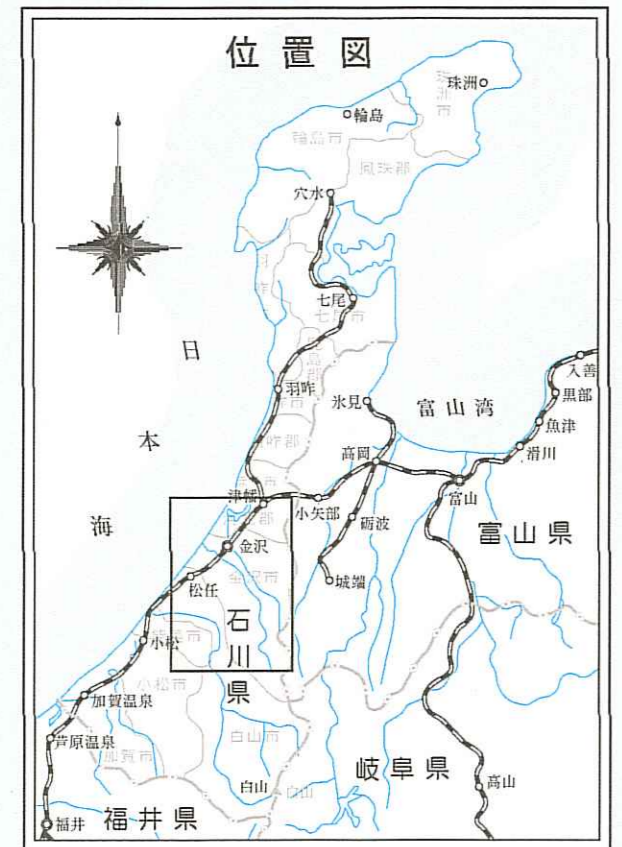
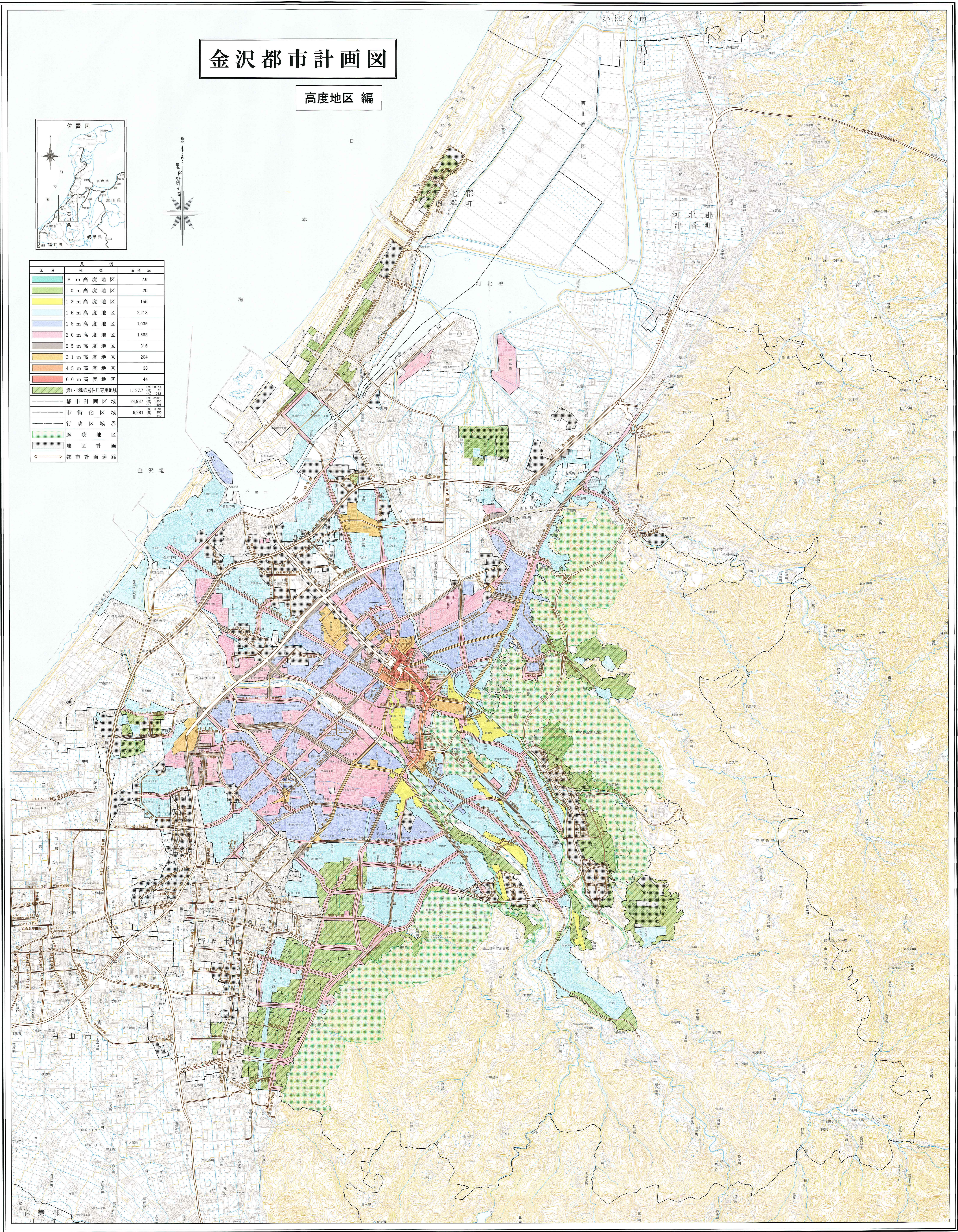


# 金沢都市計画図

## 高度地区編



区分	面積 ha	面積 ha
8 m 高度地区	7.6	(計) 1,007.4
10 m 高度地区	20	(計) 97.16
12 m 高度地区	155	(計) 97,370
15 m 高度地区	2,213	(計) 1,336
18 m 高度地区	1,035	(計) 639
20 m 高度地区	1,568	(計) 242
25 m 高度地区	316	
31 m 高度地区	264	
45 m 高度地区	36	
60 m 高度地区	44	
第1・2種低層住居専用地区	1,137.7	
都市計画区域	24,987	
市街化区域	9,981	
行政区域界		
風致地区		
地区計画		
都市計画道路		



(注) 1. この地図は一般図です。印刷用紙等で、明確でない部分もありますので都市計画課で閲覧してください。  
 (注) 2. 隣接の市町の都市計画については、参考ですので、当該の市町で閲覧して下さい。

1:25,000

