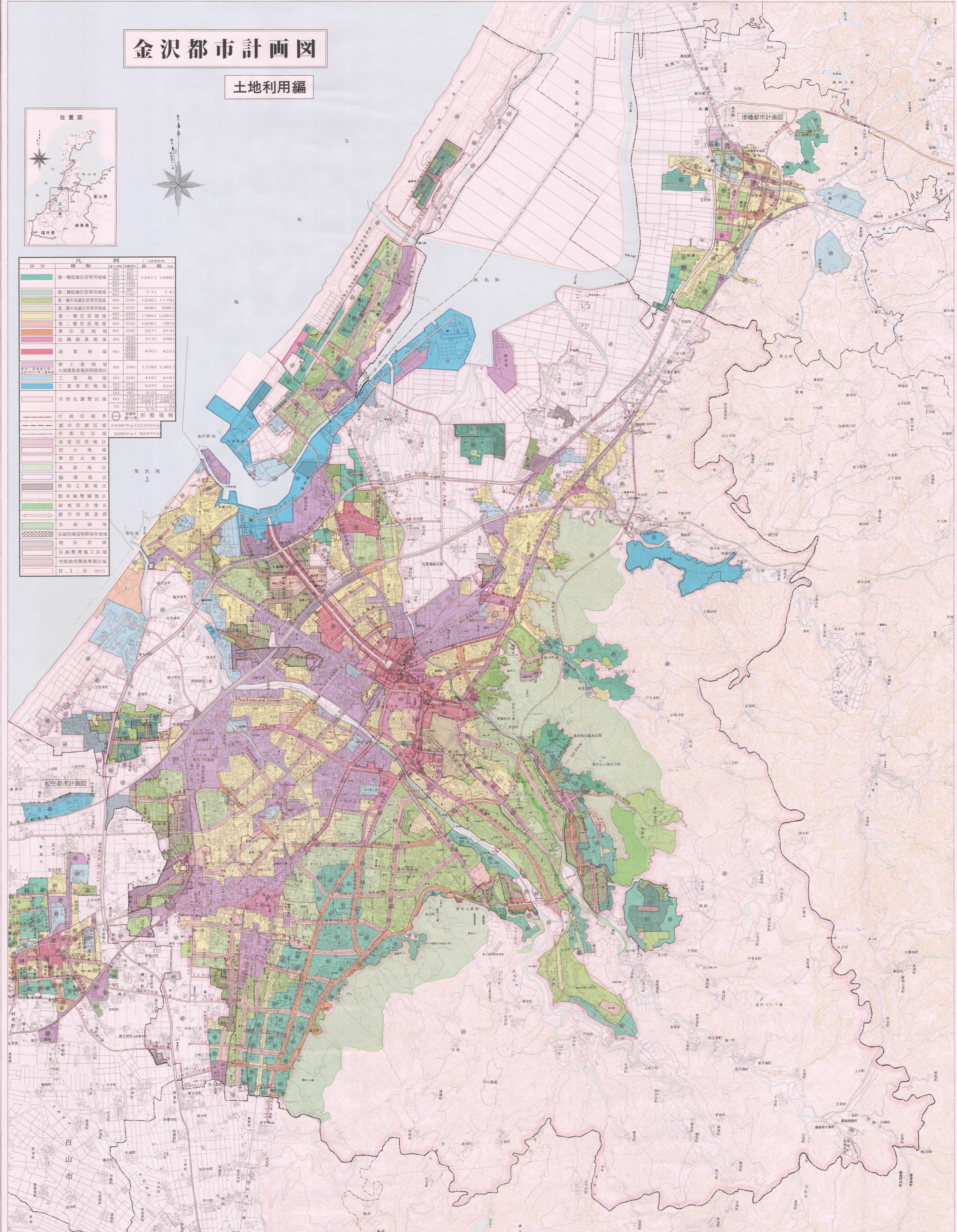


金沢都市計画図

土地利用編



区分	凡例	面積 ha
第一種低層住居専用地域	30 100	1,241 (1,049)
第二種低層住居専用地域	40 60	7.7 (7.4)
第一種中高層住居専用地域	60 100	1,330 (1,179)
第二種中高層住居専用地域	60 200	908 (696)
第一種住居地域	60 200	1,765 (1,583)
第二種住居地域	60 200	1,006 (797)
準住居地域	60 200	327 (314)
近隣商業地域	80 200	313 (248)
商業地域	80 200	420 (420)
準工業地域	60 200	1,728 (1,382)
工業地域	60 200	418 (418)
工業専用地域	60 200	524 (524)
市街化調整区域	60 80	6.0 (0)
市街化区域	60 100	1,202 (1,126)
行政区域界	70 200	2,881 (2,487)
都市計画区域	24,987ha (22,325ha)	
市街化区域	99,90ha (8,597ha)	
高度利用地区		
防火地域		
準防火地域		
風致地区		
臨港地区		
特別工業地区		
駐車場整備地区		
緑地保全地区		
都市計画道路		
生産緑地		
伝統的建造物保存地域		
地区計画		
区画整理施工区域		
市街地内開発事業区域		
D.I.D (0417)		



(注) この地図は一般図です。印刷ずれ等、明瞭でない (注)2 隣接の市街地の都市計画については、参考で、
部分もありますので都市計画図で確認して下さい。 当該の市街地で確認して下さい。