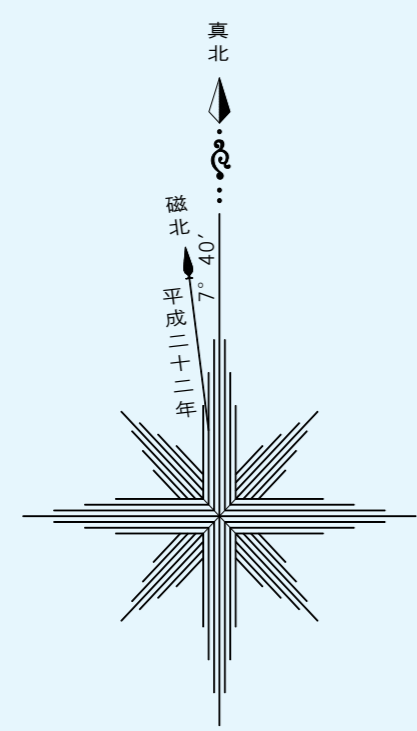
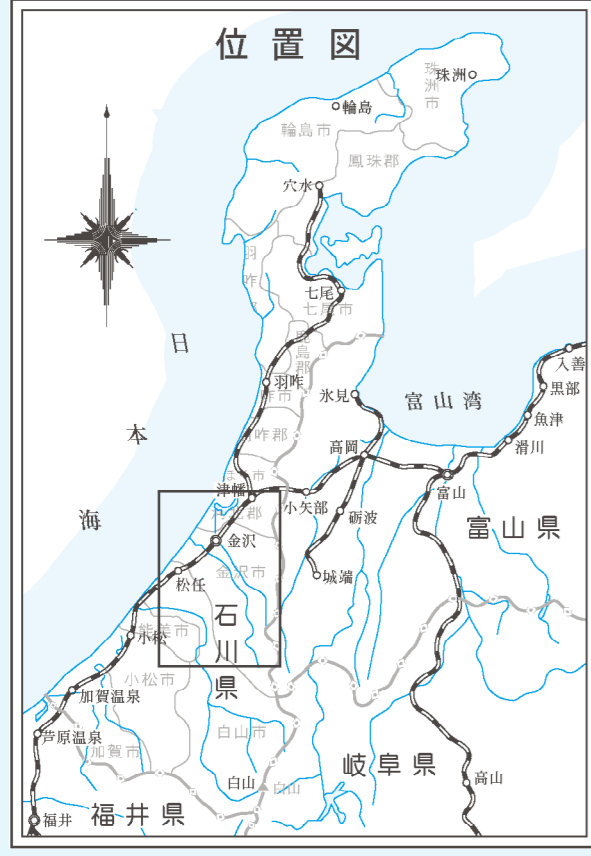
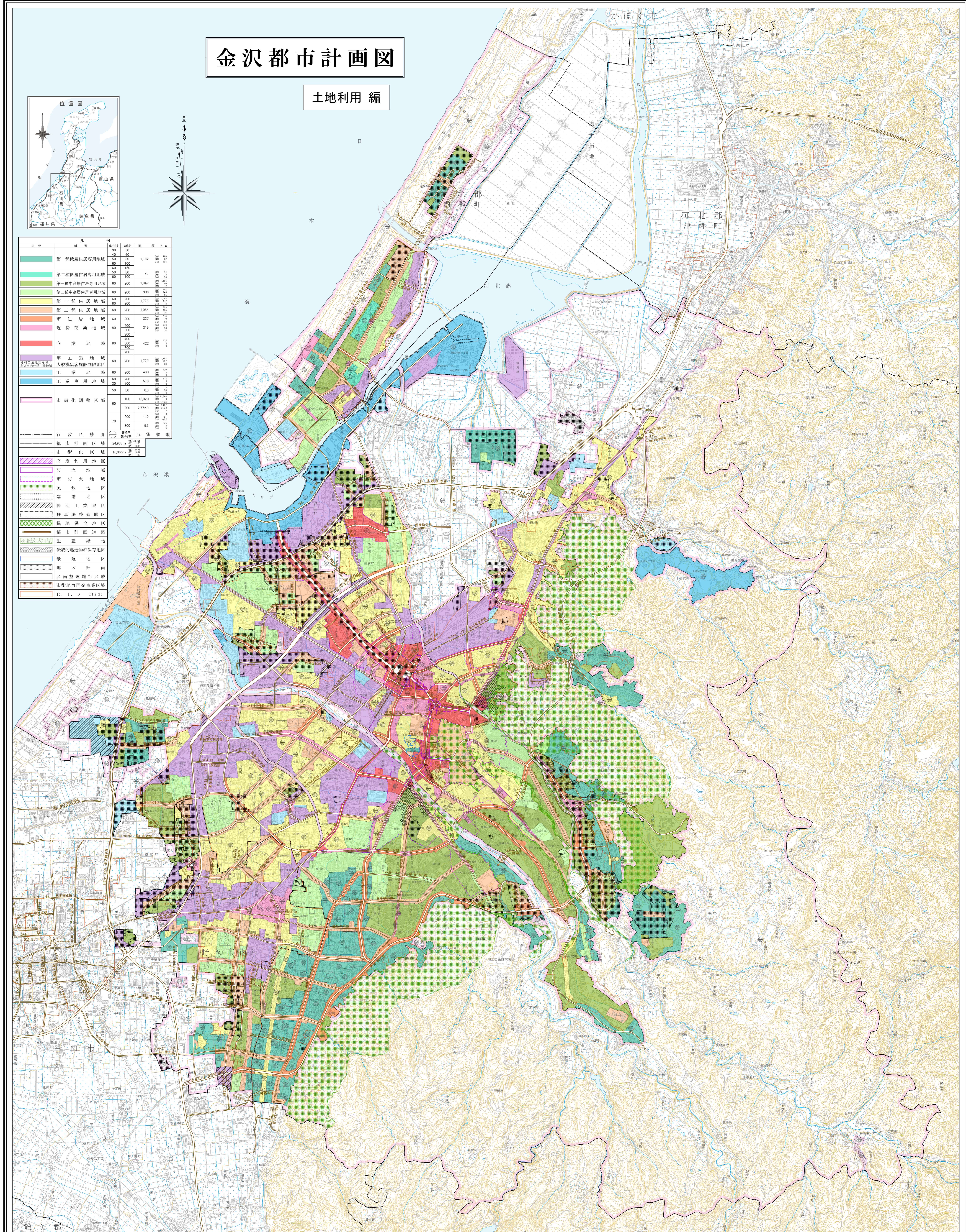


金沢都市計画図

土地利用編



区分	尺	例	面積	割合
第一種低層住居専用地域	20	80	1,182	84
	50	80		42
	60	100		42
第二種低層住居専用地域	60	100	77	14
	60	150		12
第一種中高層住居専用地域	60	200	1,347	100
	60	250		100
第二種中高層住居専用地域	60	200	908	69
	60	250		69
第一種住居地域	60	200	1,378	100
	60	250		100
第二種住居地域	60	200	1,064	82
	60	250		78
準住居地域	60	200	327	25
	60	250		25
近隣商業地域	80	300	315	24
	80	350		24
商業地域	80	400	422	32
	80	500		32
準工業地域	60	200	1,779	137
	60	250		137
大規模集客施設制限地区	60	200	430	33
	60	250		33
工業地域	60	200	513	39
	60	250		39
工業専用地域	50	80	60	5
	50	100		5
市街化調整区域	100	12,020	919	70
	60	2,732.9	543	41
行政区域界	200	112	8	0.6
	300	6.5	0.5	0.04
都市計画区域	24,987ha			191
市街化区域	10,069ha			77



(注)1. この地図は一般図です。印刷ずれ等で、明確でない部分もありますので都市計画課で確認してください。
 (注)2. 隣接の市町の都市計画については、参考ですので、当該の市町で確認して下さい。

1:25,000