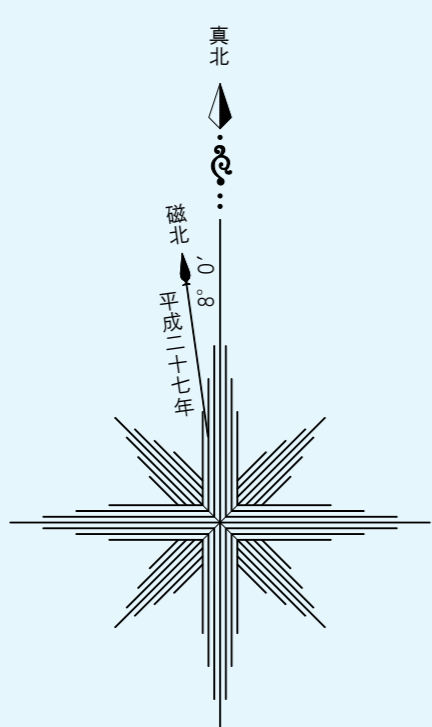
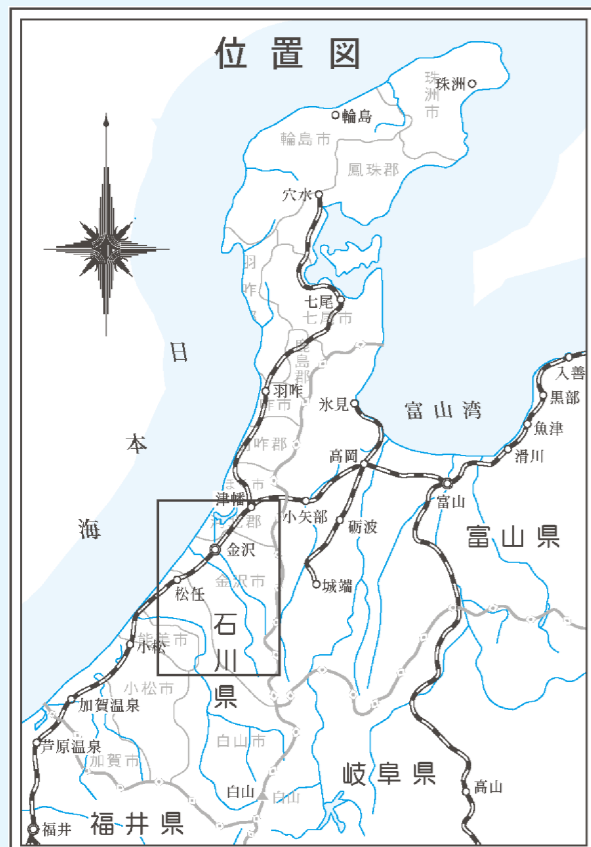
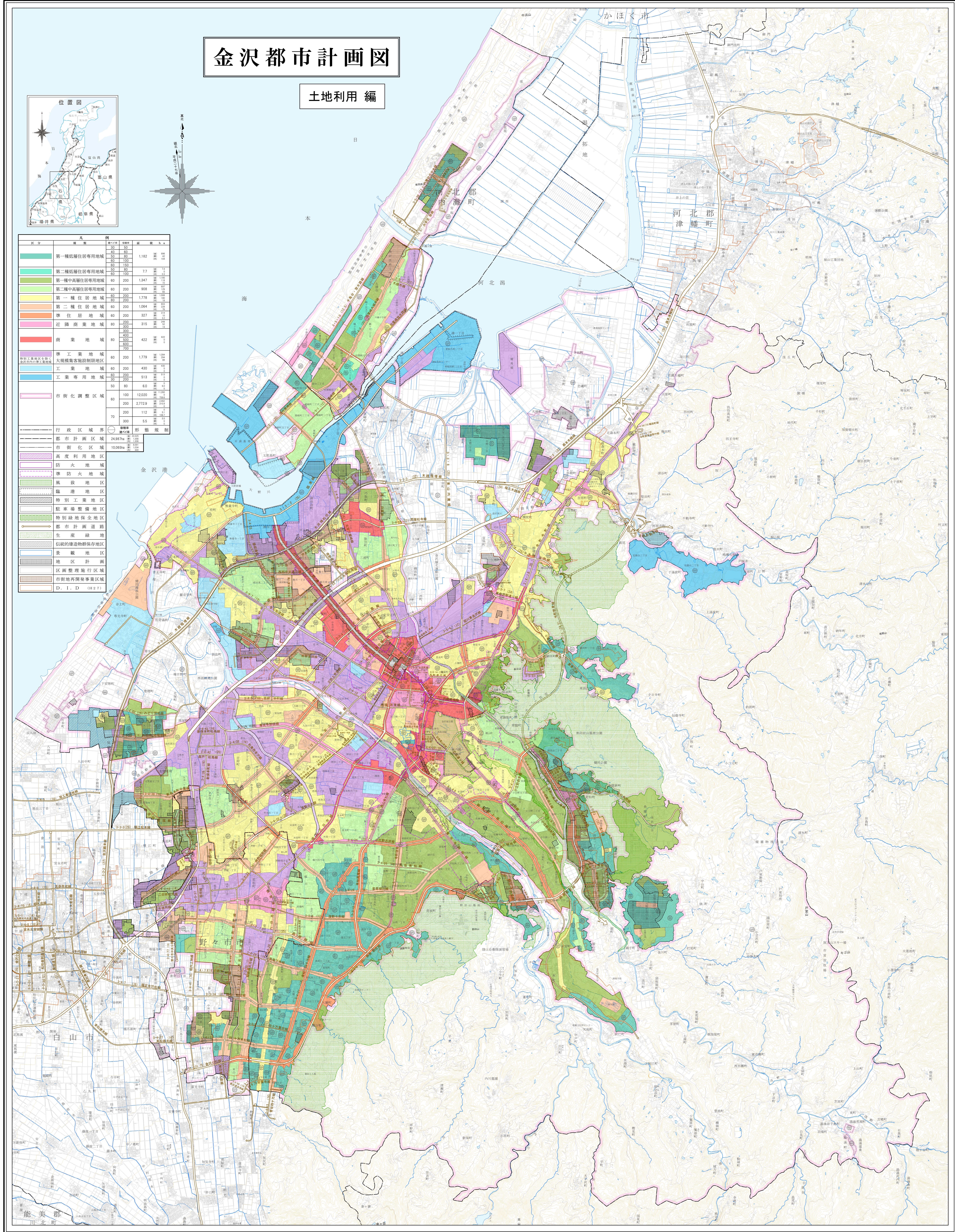


金沢都市計画図

土地利用編



区分	面積	延べ床面積	人口
第一種低層住居専用地域	20	50	1,182
第二種低層住居専用地域	50	80	74
第一種中高層住居専用地域	60	100	134
第二種中高層住居専用地域	60	150	908
第一種住居地域	60	200	1,378
第二種住居地域	60	200	1,064
準住居地域	60	200	327
近隣商業地域	80	300	315
商業地域	80	400	422
準工業地域	60	200	1,779
大規模集客施設制限地区	60	200	430
工業地域	60	200	513
工業専用地域	50	80	6.0
市街化調整区域	60	100	12,020
行政区域界	24,987ha		
都市計画区域	10,069ha		
市街化区域			
高度利用地区			
防火地域			
準防火地域			
風致地区			
臨港地区			
特別工業地区			
駐車場整備地区			
特別緑地保全地区			
都市計画道路			
生産緑地			
伝統的建造物群保存地区			
景観地区			
地区計画			
区画整理施行区域			
市街地再開発事業区域			
D, I, D (計2)			



〔注〕1. この地図は一般図です。印刷ずれ等で、明確でない部分もありますので都市計画課で確認してください。 〔注〕2. 隣接の市町の都市計画については、参考ですので、当該の市町で確認して下さい。

