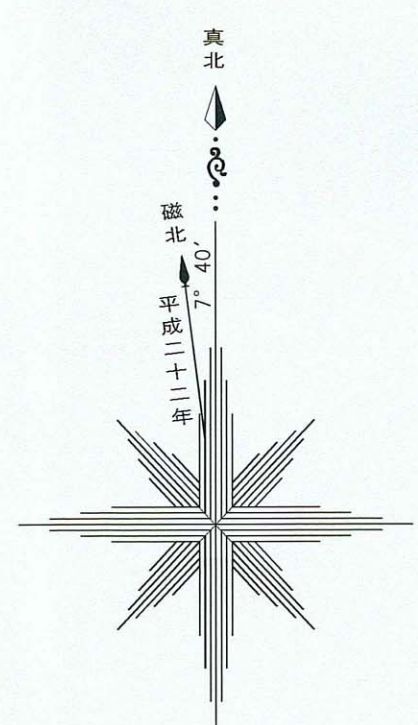
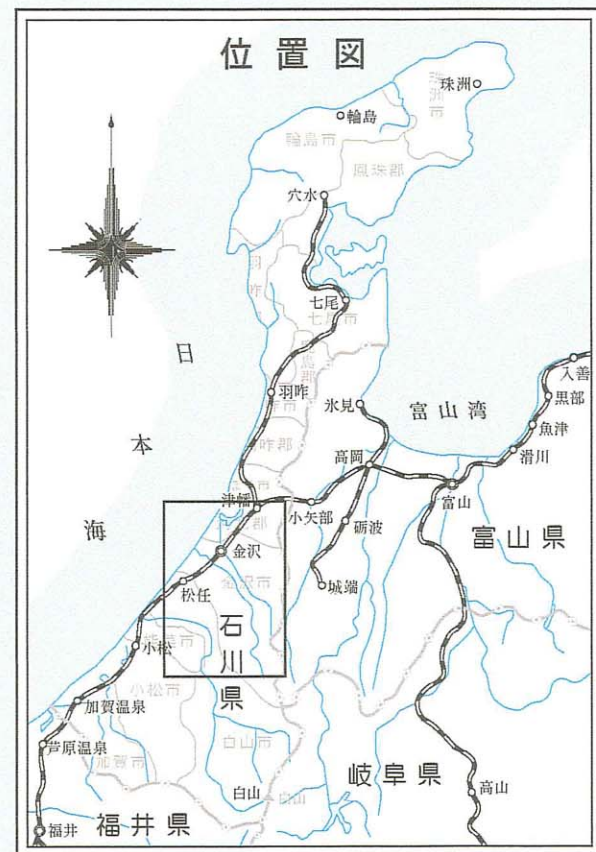
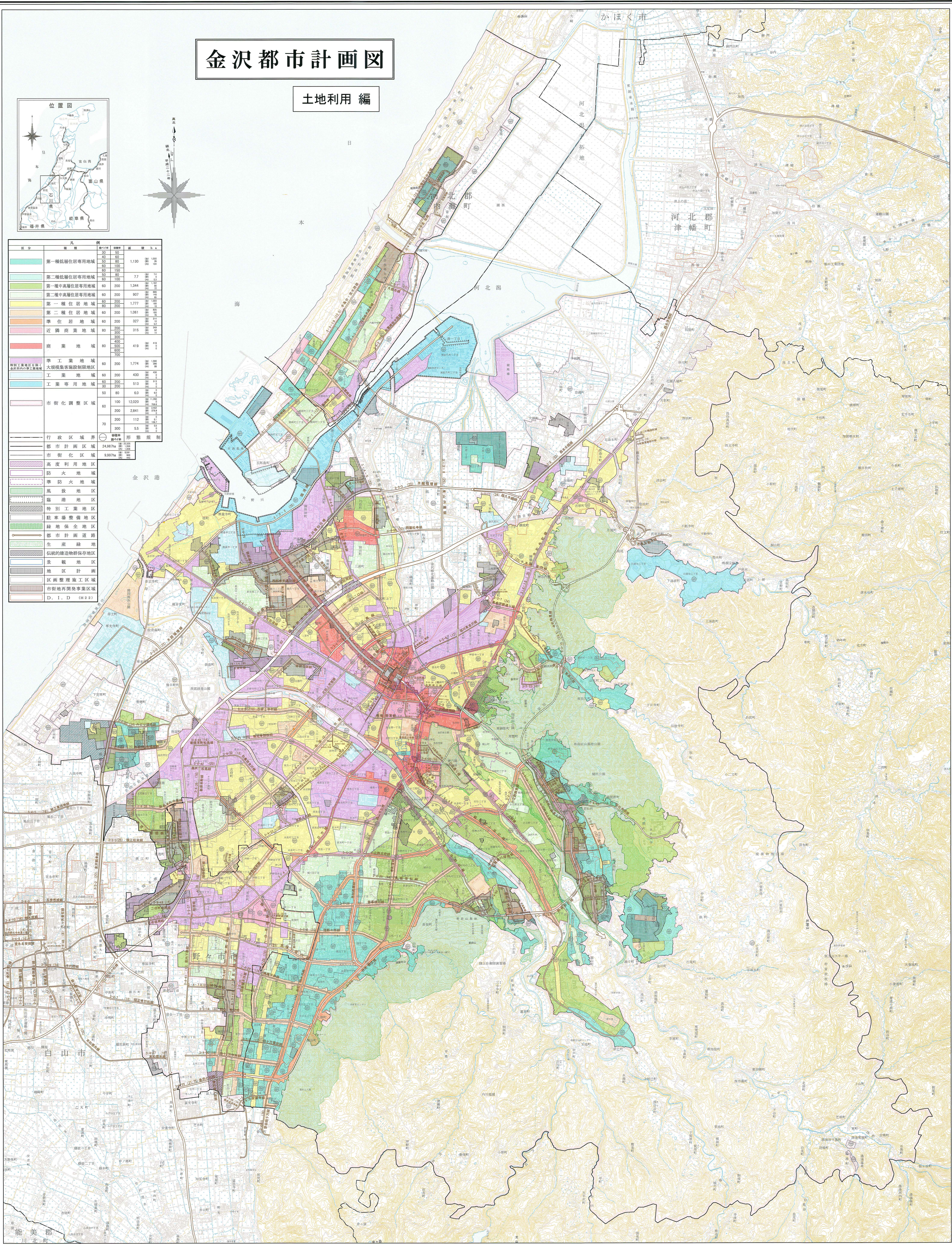


# 金沢都市計画図

## 土地利用編



区分	凡例	面積(㎡)	面積(ha)
第一種低層住居専用地域	30	50	0.0005
	50	1,130	0.0113
	90	150	0.0015
第二種低層住居専用地域	30	7.7	0.0008
	50	150	0.0015
	90	150	0.0015
第一種中高層住居専用地域	60	200	0.0020
	90	1,344	0.0134
	150	150	0.0015
第二種中高層住居専用地域	60	200	0.0020
	90	907	0.0091
	150	150	0.0015
第一種住居地域	60	200	0.0020
	90	1,777	0.0178
	150	150	0.0015
第二種住居地域	60	200	0.0020
	90	1,061	0.0106
	150	150	0.0015
準住居地域	60	200	0.0020
	90	327	0.0033
	150	150	0.0015
近隣商業地域	60	200	0.0020
	90	315	0.0032
	150	150	0.0015
商業地域	60	419	0.0042
	90	150	0.0015
	150	150	0.0015
特別工業地区(大規模集客施設制限地区)	60	200	0.0020
	90	1,774	0.0177
	150	150	0.0015
工業地域	60	200	0.0020
	90	430	0.0043
	150	150	0.0015
工業専用地域	60	200	0.0020
	90	513	0.0051
	150	150	0.0015
市街化調整区域	50	89	0.0009
	70	12,020	0.1202
	90	2,841	0.0284
行政区域界	60	200	0.0020
	90	112	0.0011
	150	300	0.0030



(注)1. この地図は一般図です。印刷ずれ等、明瞭でない部分もあつたので都市計画課で確認してください。(注)2. 隣接の市の都市計画については、参考ですので、当該の市町で確認して下さい。

1:25,000

