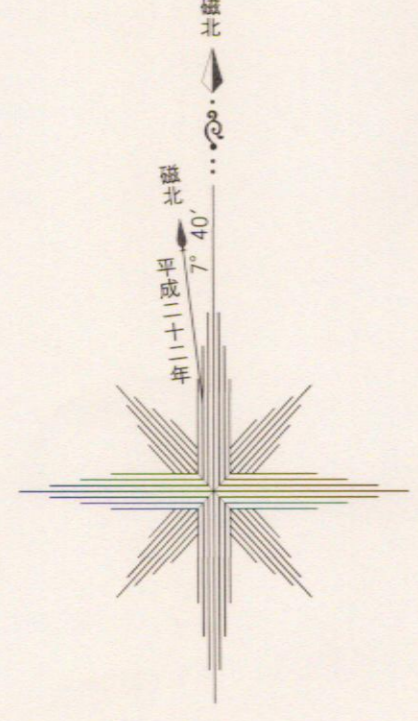
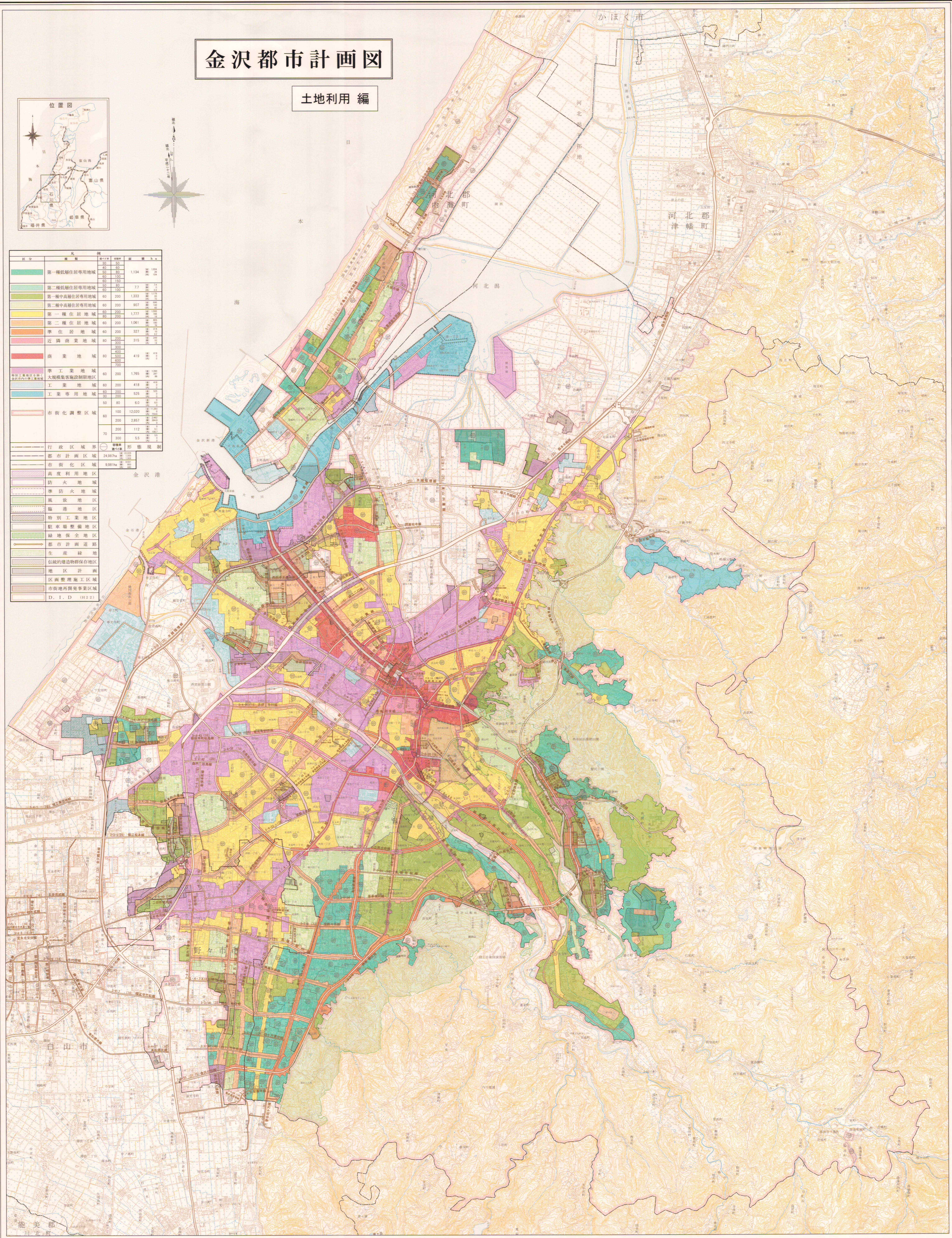


金沢都市計画図

土地利用編



区分	凡例	面積	割合	備考
第一種低層住居専用地域	[Green]	20	0.08	1,134
第二種低層住居専用地域	[Light Green]	60	0.24	7.7
第一種中高層住居専用地域	[Yellow-Green]	60	0.24	1,333
第二種中高層住居専用地域	[Yellow]	60	0.24	807
第一種住居地域	[Light Yellow]	60	0.24	1,777
第二種住居地域	[Orange]	60	0.24	1,061
準住居地域	[Red-Orange]	60	0.24	327
近隣商業地域	[Red]	80	0.32	315
商業地域	[Dark Red]	80	0.32	419
準工業地域	[Purple]	60	0.24	1,765
工業地域	[Blue-Purple]	60	0.24	418
工業専用地域	[Blue]	60	0.24	525
市街化調整区域	[Pink]	60	0.24	12,020
高度利用地区	[Light Purple]	60	0.24	2,857
防火地域	[Light Blue]	70	0.28	112
風致地区	[Light Green]	300	1.20	5.5
臨港地区	[Light Blue]	60	0.24	
特別工業地区	[Light Purple]	60	0.24	
駐留整備地区	[Light Green]	60	0.24	
緑地保全地区	[Green]	60	0.24	
都市計画道路	[Red]	24,987ha	99.15%	
生産緑地	[Green]	60	0.24	
伝統的建造物群保存地区	[Light Green]	60	0.24	
地区計画	[Light Green]	60	0.24	
区画整理施工区域	[Light Green]	60	0.24	
市街地内開発事業区域	[Light Green]	60	0.24	
D, I, D (H22)	[Light Green]	60	0.24	



(注)1 この地図は一般図です。印刷ずれ等、明確でない部分もあつたので都市計画図で確認してください。

(注)2 隣接の市の都市計画については、参考ですので、当該の市町で確認して下さい。

1:25,000

