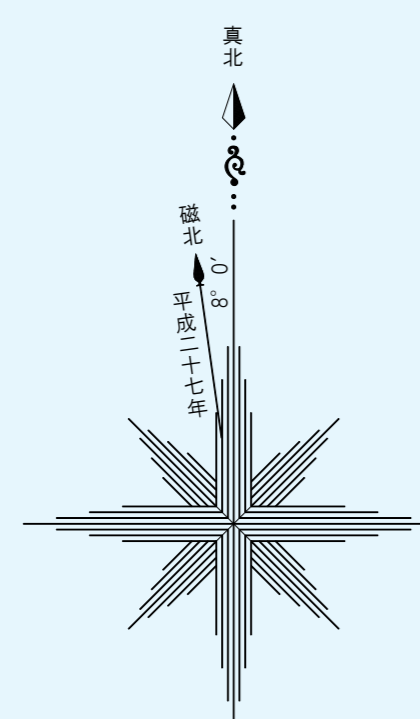
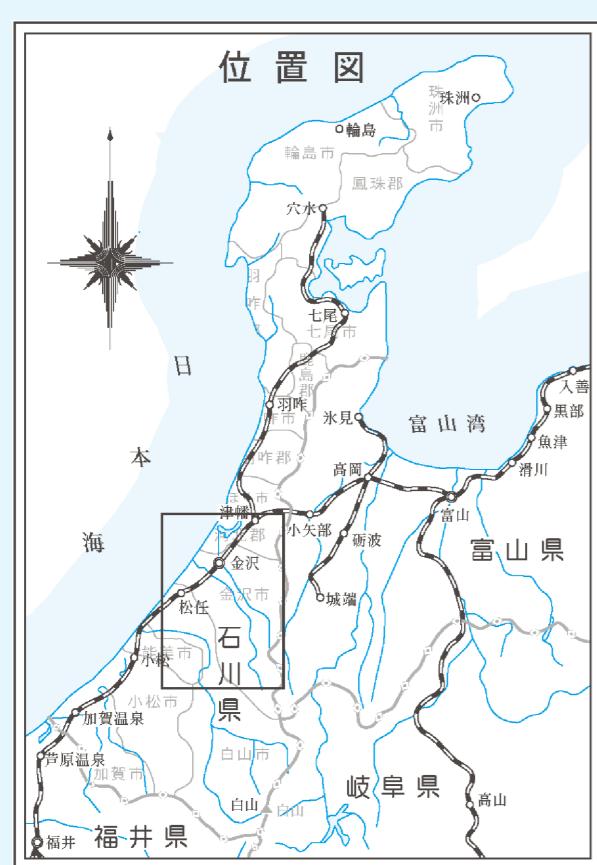
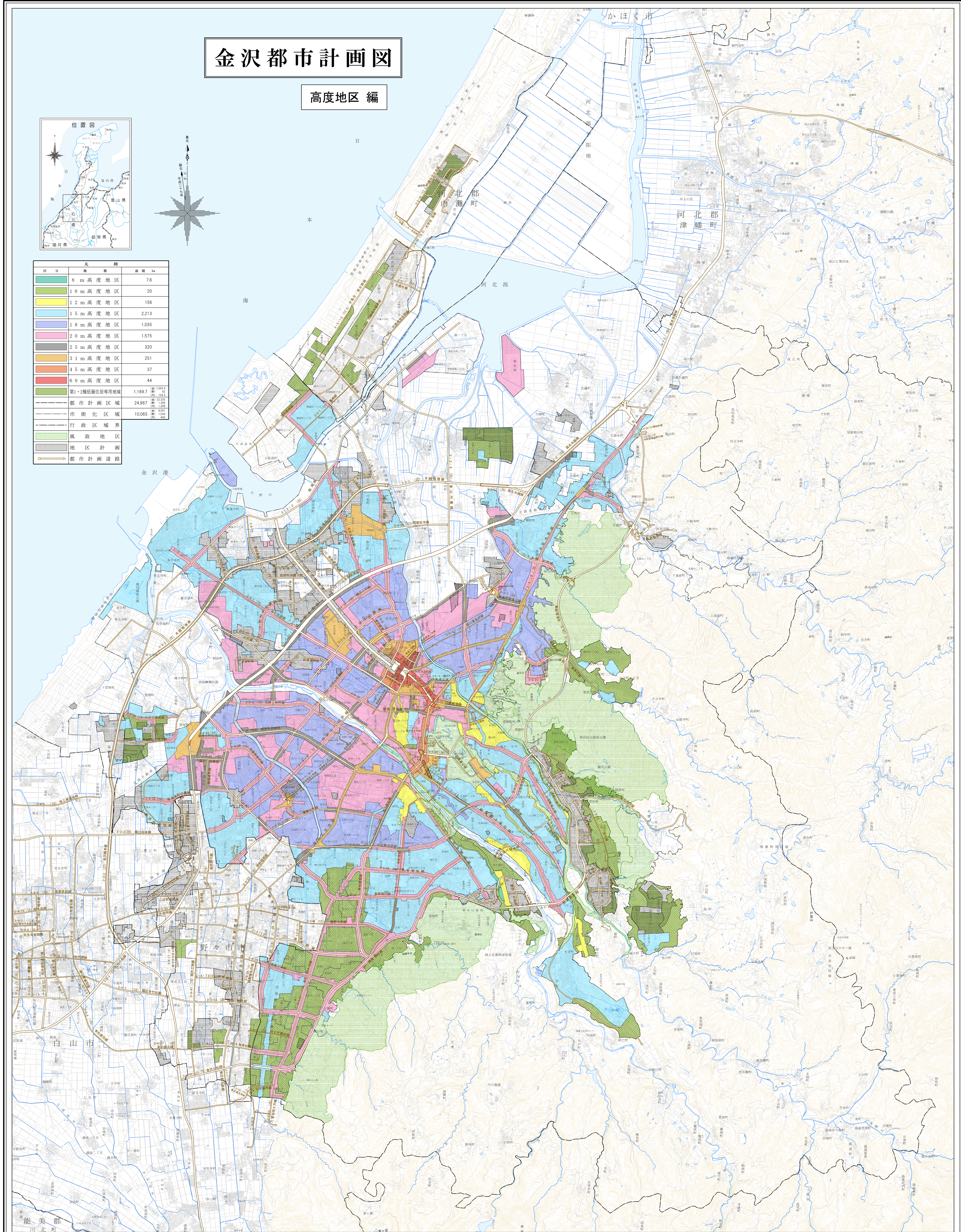


金沢都市計画図

高度地区 編



区分	凡 例	面積 ha
8 m 高度地区		7.6
10 m 高度地区		20
12 m 高度地区		156
15 m 高度地区		2,213
18 m 高度地区		1,035
20 m 高度地区		1,575
25 m 高度地区		320
31 m 高度地区		251
45 m 高度地区		37
60 m 高度地区		44
第1・2種住居専用地域		1,189.7 面積 1,003.4 人口 12,143
都市計画区域		24,987 面積 13,356 人口 1,086
市街化区域		10,065 面積 8,881 人口 682
行政区境界		
風致地区		
地区計画		
都市計画道路		



(注)1. この地図は一般図です。印刷ずれ等で、明確でない部分もありますので都市計画課で確認してください。(注)2. 隣接の市町の都市計画については、参考ですので、当該の市町で確認して下さい。