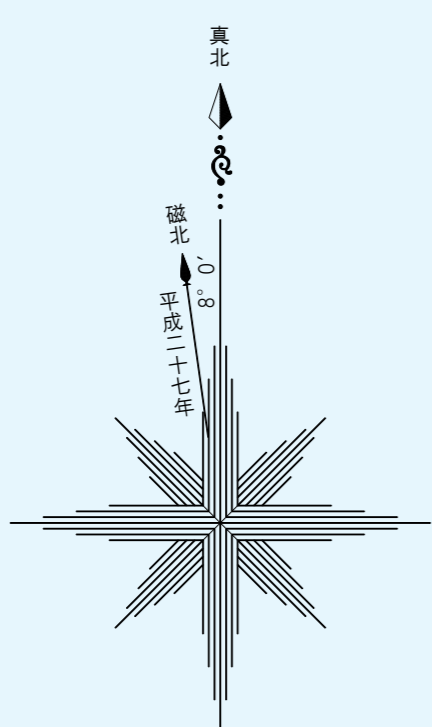
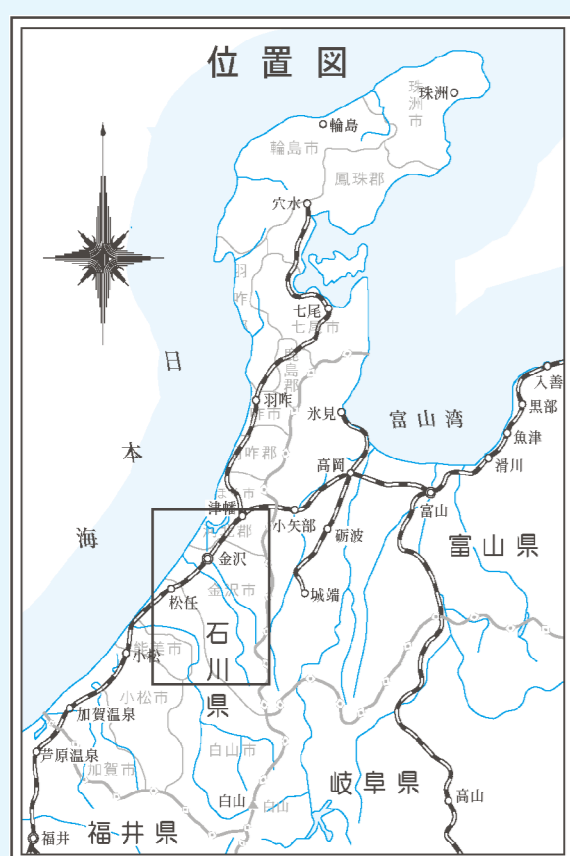
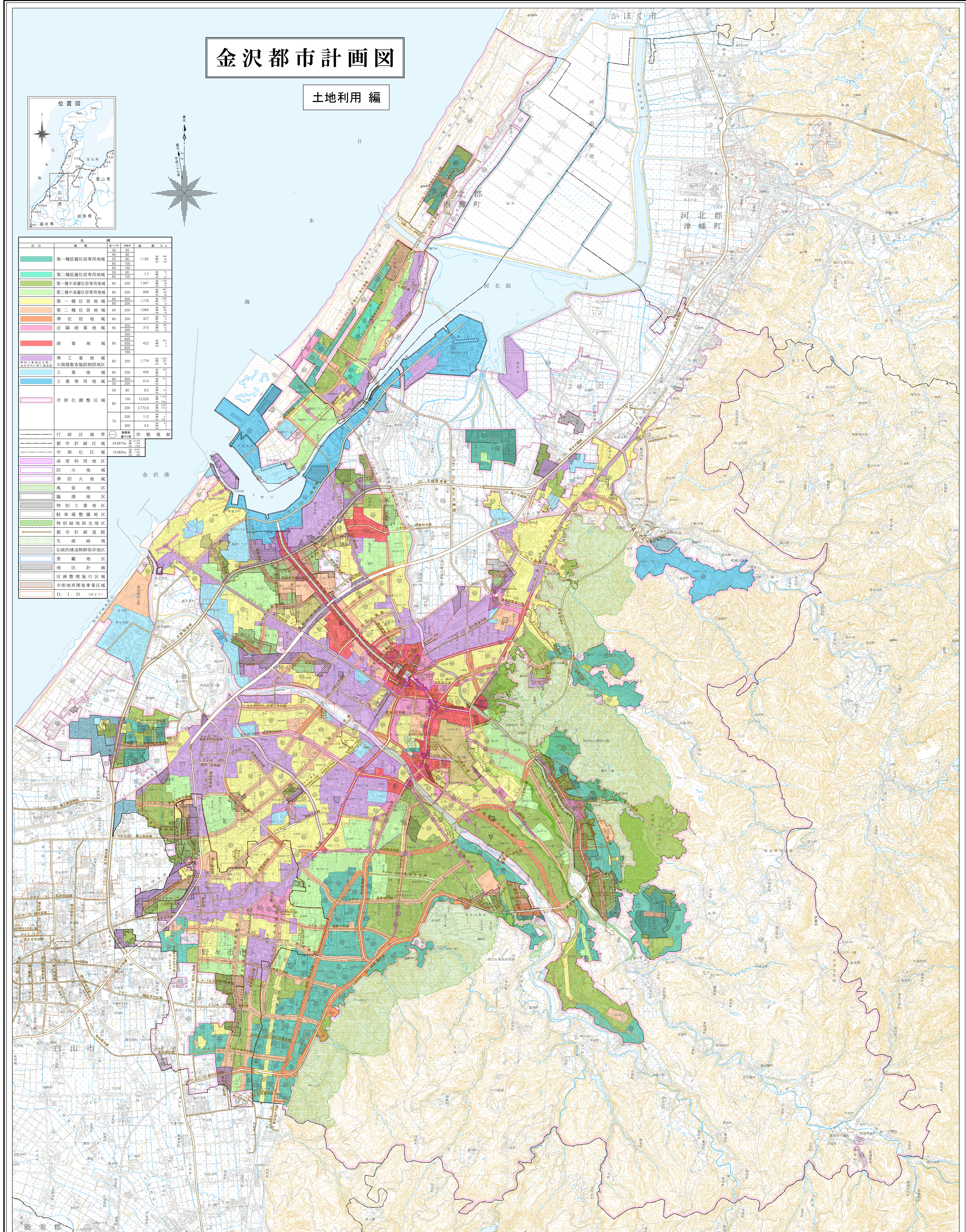


# 金沢都市計画図

## 土地利用編



区分	尺	例	面積	割合
第一種低層住居専用地域	20	80	1,182	8.4
第二種低層住居専用地域	50	80	1,182	8.4
第一種中高層住居専用地域	60	150	1,347	9.7
第二種中高層住居専用地域	60	100	908	6.6
第一種住居地域	60	200	1,378	10.0
第二種住居地域	60	200	1,064	7.8
準住居地域	60	200	327	2.4
近隣商業地域	80	300	315	2.3
商業地域	80	300	422	3.1
準工業地域	60	200	1,779	13.0
大規模集客施設制限地区	60	200	430	3.2
工業地域	60	200	513	3.8
工業専用地域	50	80	6.0	0.0
市街化調整区域	100	12,020	88.1	64.5
行政区域界	24,987ha	100%	100%	100%
都市計画区域	10,069ha	40.3%	40.3%	40.3%
市街化区域	10,069ha	40.3%	40.3%	40.3%
高度利用地区				
防火地域				
準防火地域				
風致地区				
臨港地区				
特別工業地区				
駐車場整備地区				
特別緑地保全地区				
都市計画道路				
生産緑地				
伝統的建造物群保存地区				
景観地区				
地区計画				
区画整理施行区域				
市街地再開発事業区域				
D, I, D (H27)				



(注)1. この地図は一般図です。印刷ずれ等で、明確でない部分もありますので都市計画課で確認してください。  
 (注)2. 隣接の市町の都市計画については、参考ですので、当該の市町で確認して下さい。

1:25,000

