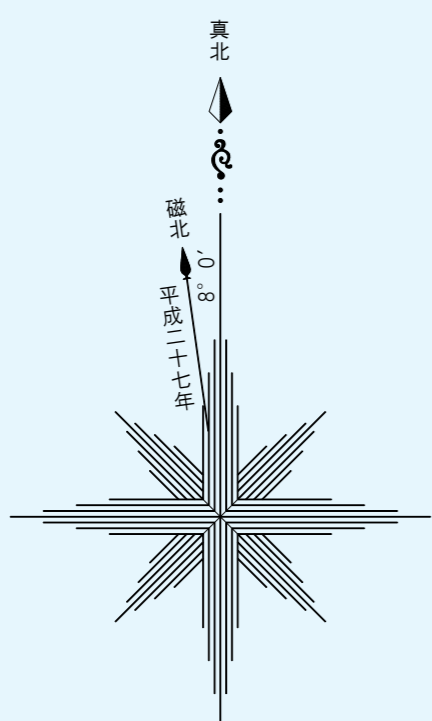
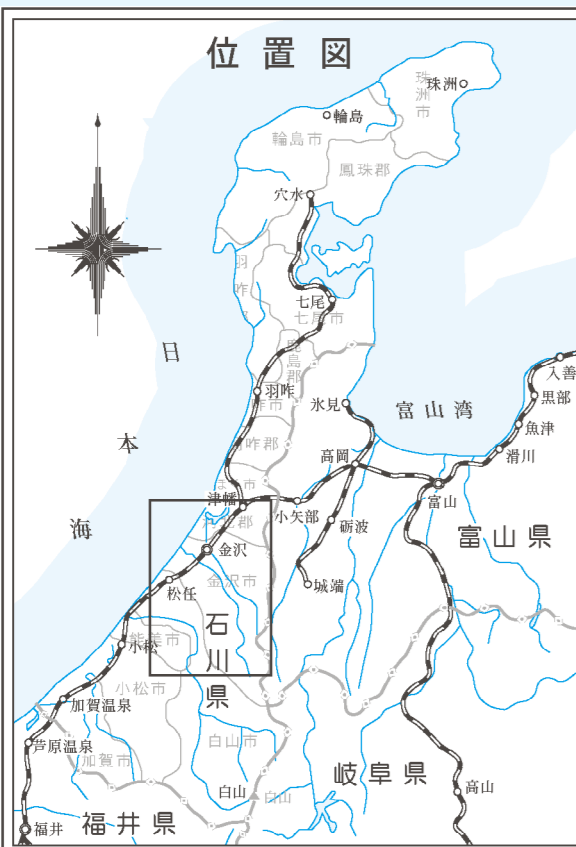
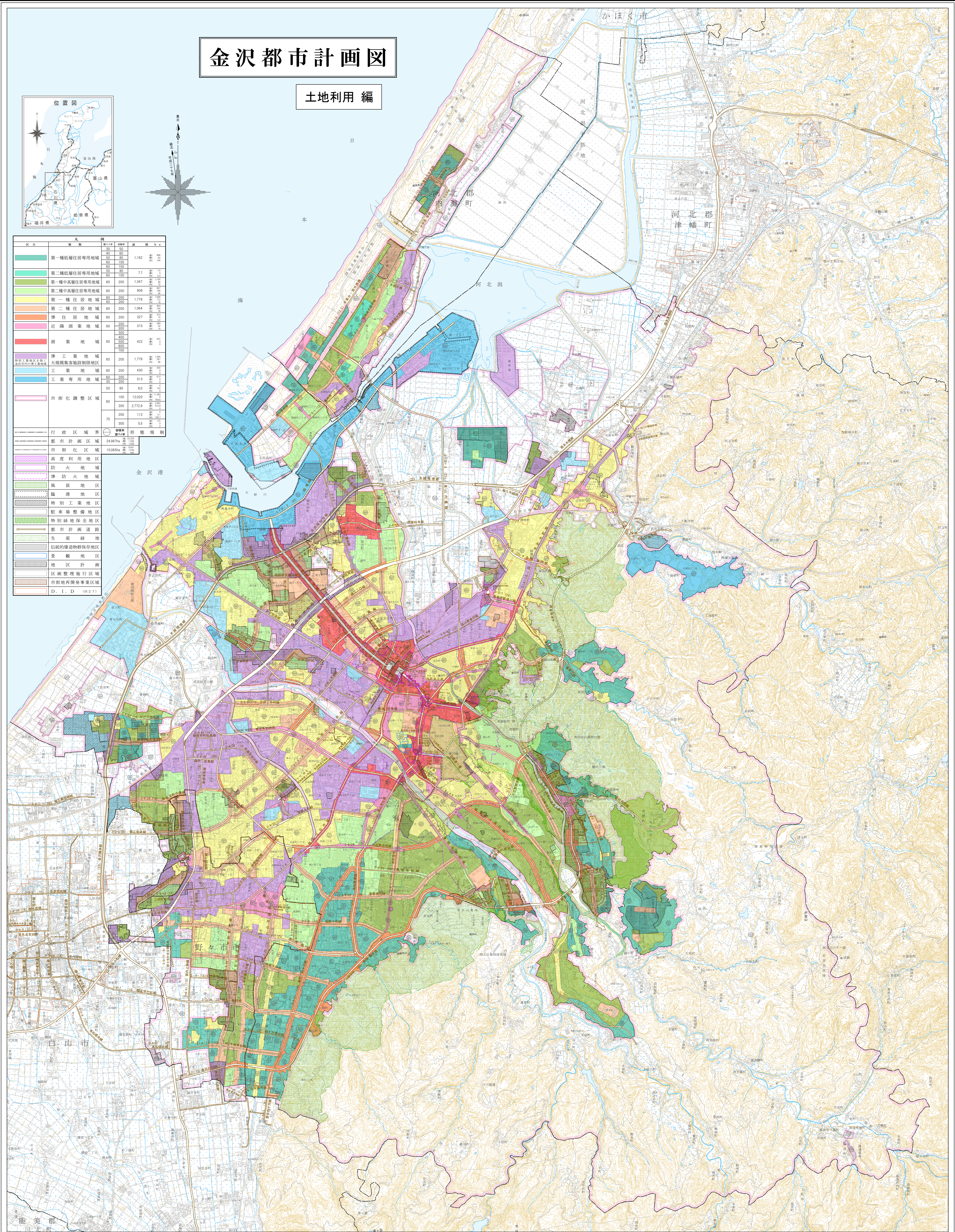


金沢都市計画図

土地利用編



| 区分 | 尺 | 例 | 面積 | 割合 | 備考 |
|---------------|-----|-----|----------|-------|-----|
| 第一種低層住居専用地域 | 20 | 50 | 1,182 | 10.4 | 100 |
| | 50 | 80 | | | |
| | 80 | 100 | | | |
| 第二種低層住居専用地域 | 20 | 50 | 7.7 | 7.4 | 100 |
| | 50 | 80 | | | |
| | 80 | 100 | | | |
| 第一種中高層住居専用地域 | 60 | 200 | 1,347 | 12.0 | 100 |
| | 80 | 200 | | | |
| | 100 | 200 | | | |
| 第二種中高層住居専用地域 | 60 | 200 | 908 | 8.2 | 100 |
| | 80 | 200 | | | |
| | 100 | 200 | | | |
| 第一種住居地域 | 60 | 200 | 1,378 | 12.4 | 100 |
| | 80 | 200 | | | |
| | 100 | 200 | | | |
| 第二種住居地域 | 60 | 200 | 1,064 | 9.6 | 100 |
| | 80 | 200 | | | |
| | 100 | 200 | | | |
| 準住居地域 | 60 | 200 | 327 | 2.9 | 100 |
| | 80 | 200 | | | |
| | 100 | 200 | | | |
| 近隣商業地域 | 60 | 300 | 315 | 2.8 | 100 |
| | 80 | 300 | | | |
| | 100 | 300 | | | |
| 商業地域 | 60 | 400 | 422 | 3.8 | 100 |
| | 80 | 400 | | | |
| | 100 | 400 | | | |
| 準工業地域 | 60 | 200 | 1,779 | 16.1 | 100 |
| | 80 | 200 | | | |
| | 100 | 200 | | | |
| 大規模集客施設制限地区 | 60 | 200 | 430 | 3.9 | 100 |
| | 80 | 200 | | | |
| | 100 | 200 | | | |
| 工業地域 | 60 | 200 | 513 | 4.6 | 100 |
| | 80 | 200 | | | |
| | 100 | 200 | | | |
| 工業専用地域 | 50 | 80 | 6.0 | 5.7 | 100 |
| | 100 | 80 | | | |
| | 100 | 100 | | | |
| 市街化調整区域 | 60 | 100 | 12,020 | 108.5 | 100 |
| | 80 | 100 | | | |
| | 100 | 100 | | | |
| 行政区域界 | 60 | 200 | 2,732.9 | 24.7 | 100 |
| | 80 | 200 | | | |
| | 100 | 200 | | | |
| 都市計画区域 | 60 | 200 | 112 | 1.0 | 100 |
| | 80 | 200 | | | |
| | 100 | 200 | | | |
| 市街化区域 | 60 | 200 | 10,069ha | 91.2 | 100 |
| | 80 | 200 | | | |
| | 100 | 200 | | | |
| 高度利用地区 | 60 | 200 | 1,192 | 10.8 | 100 |
| | 80 | 200 | | | |
| | 100 | 200 | | | |
| 防火地域 | 60 | 200 | 422 | 3.8 | 100 |
| | 80 | 200 | | | |
| | 100 | 200 | | | |
| 準防火地域 | 60 | 200 | 430 | 3.9 | 100 |
| | 80 | 200 | | | |
| | 100 | 200 | | | |
| 風致地区 | 60 | 200 | 430 | 3.9 | 100 |
| | 80 | 200 | | | |
| | 100 | 200 | | | |
| 臨港地区 | 60 | 200 | 513 | 4.6 | 100 |
| | 80 | 200 | | | |
| | 100 | 200 | | | |
| 特別工業地区 | 60 | 200 | 6.0 | 5.5 | 100 |
| | 80 | 200 | | | |
| | 100 | 200 | | | |
| 駐車場整備地区 | 60 | 200 | 6.0 | 5.5 | 100 |
| | 80 | 200 | | | |
| | 100 | 200 | | | |
| 特別緑地保全地区 | 60 | 200 | 112 | 1.0 | 100 |
| | 80 | 200 | | | |
| | 100 | 200 | | | |
| 都市計画道路 | 60 | 200 | 1,192 | 10.8 | 100 |
| | 80 | 200 | | | |
| | 100 | 200 | | | |
| 生産緑地 | 60 | 200 | 1,192 | 10.8 | 100 |
| | 80 | 200 | | | |
| | 100 | 200 | | | |
| 伝統的建造物群保存地区 | 60 | 200 | 1,192 | 10.8 | 100 |
| | 80 | 200 | | | |
| | 100 | 200 | | | |
| 景観地区 | 60 | 200 | 1,192 | 10.8 | 100 |
| | 80 | 200 | | | |
| | 100 | 200 | | | |
| 地区計画 | 60 | 200 | 1,192 | 10.8 | 100 |
| | 80 | 200 | | | |
| | 100 | 200 | | | |
| 区画整理施行区域 | 60 | 200 | 1,192 | 10.8 | 100 |
| | 80 | 200 | | | |
| | 100 | 200 | | | |
| 市街地再開発事業区域 | 60 | 200 | 1,192 | 10.8 | 100 |
| | 80 | 200 | | | |
| | 100 | 200 | | | |
| D, I, D (H27) | 60 | 200 | 1,192 | 10.8 | 100 |
| | 80 | 200 | | | |
| | 100 | 200 | | | |



(注)1. この地図は一般図です。印刷ずれ等で、明確でない部分もありますので都市計画課で確認してください。(注)2. 隣接の市町の都市計画については、参考ですので、当該の市町で確認して下さい。

1:25,000

