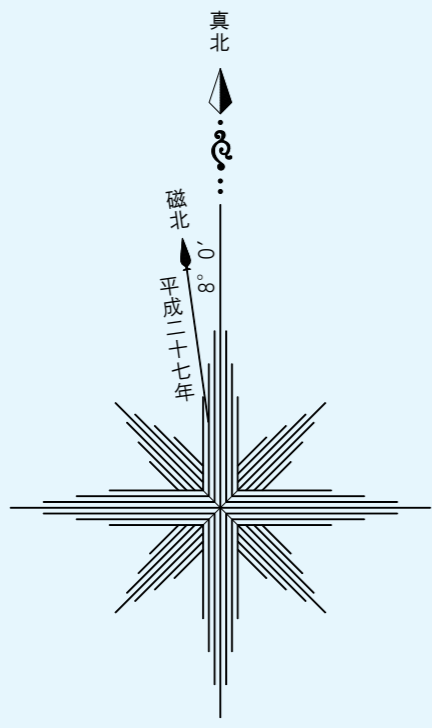
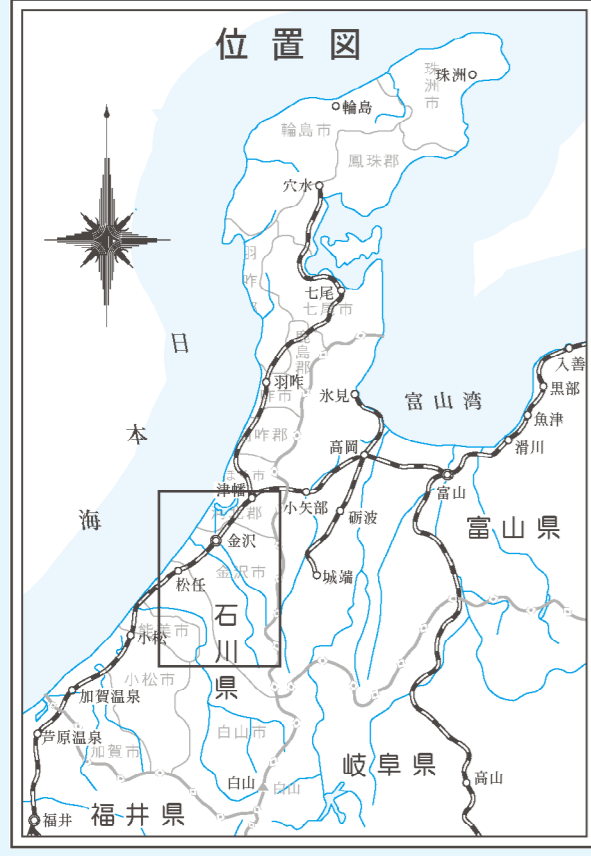
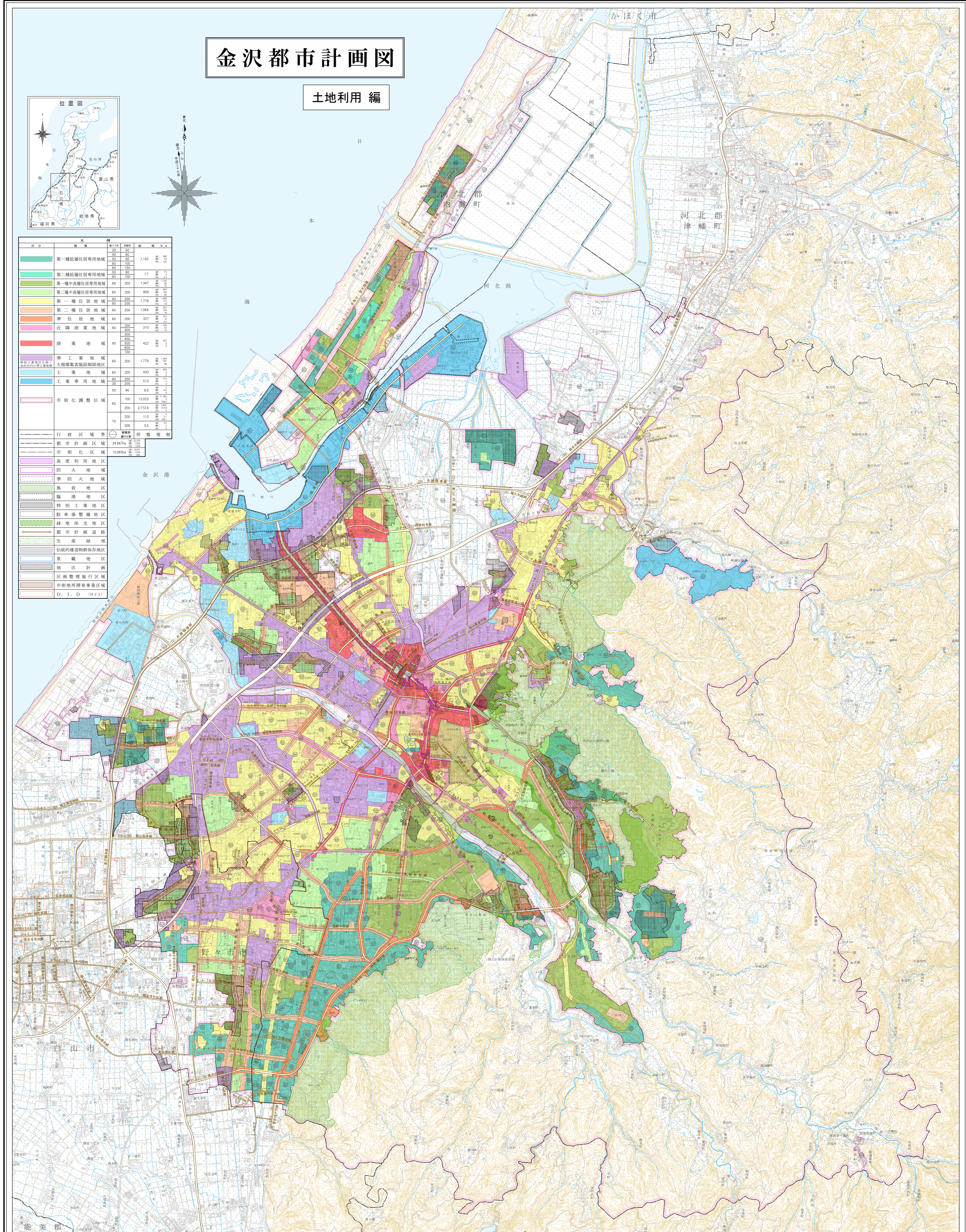


金沢都市計画図

土地利用編



区分	尺	例	面積	割合
第一種低層住居専用地域	20	80	1,182	84
	50	80		42
	400	100		12
第二種低層住居専用地域	60	100	77	14
	60	150		12
第一種中高層住居専用地域	60	200	1,347	97
	60	200		100
第二種中高層住居専用地域	60	200	908	66
	60	200		100
第一種住居地域	60	200	1,378	99
	60	200		100
第二種住居地域	60	200	1,064	77
	60	200		100
準住居地域	60	200	327	24
	200	200		100
近隣商業地域	80	300	315	23
	200	300		100
商業地域	80	400	422	31
	200	400		100
準工業地域	60	200	1,779	129
	60	200		100
大規模集客施設制限地区	60	200	430	31
	60	200		100
工業地域	60	200	513	37
	60	200		100
工業専用地域	50	80	60	4
	60	80		100
市街化調整区域	100	12000	11,920	87
	60	200	2,732.9	20
行政区域界	200	112	8.1	0.6
	300	6.5	0.5	0.04
都市計画区域	24,987ha			
市街化区域	10,069ha			



(注)1. この地図は一般図です。印刷ずれ等で、明確でない部分もありますので都市計画課で確認してください。
 (注)2. 隣接の市街の都市計画については、参考ですので、当該の市街で確認して下さい。

