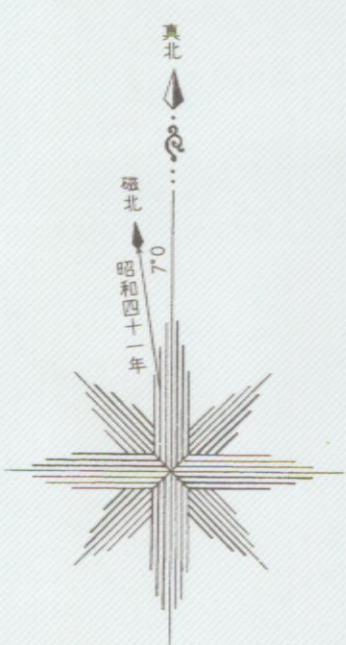
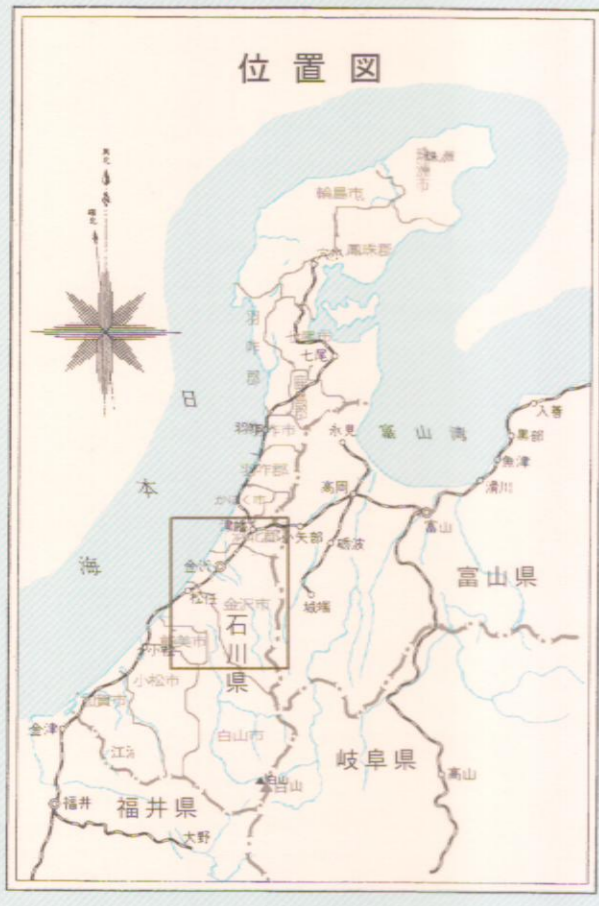
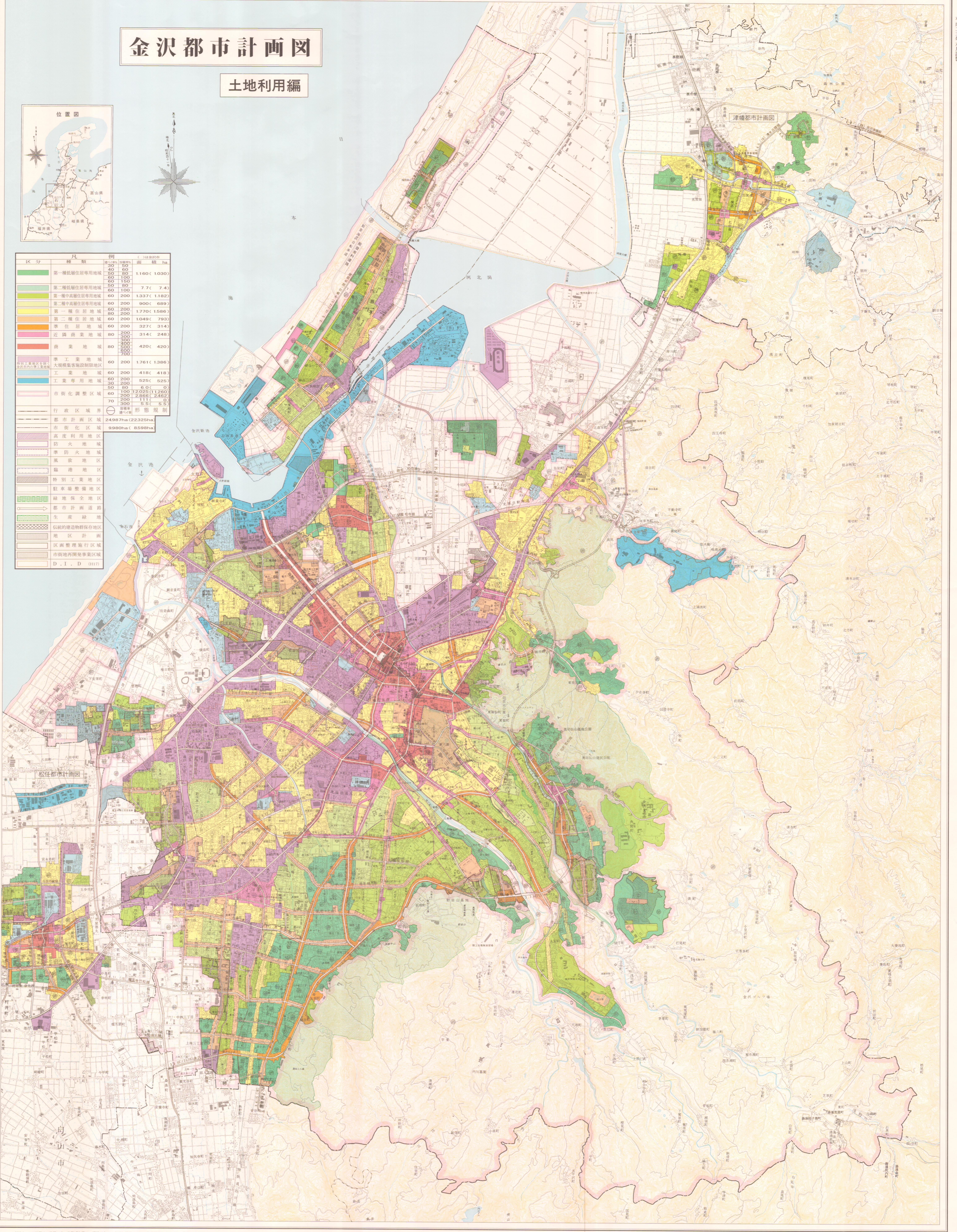


金沢都市計画図

土地利用編



区分	種類	例	面積 ha
第一種低層住居専用地域	30 60	1160 (1030)	
	60 80		
	60 100		
第二種低層住居専用地域	50 80	77 (7.4)	
	60 100		
第一種中高層住居専用地域	60 200	1337 (1182)	
	60 200	900 (689)	
第二種中高層住居専用地域	60 200	1770 (1586)	
	80 200		
第一種住居地域	60 200	1049 (793)	
	60 200	327 (314)	
第二種住居地域	80 200	314 (248)	
	300		
近隣商業地域	80 200	420 (420)	
	300		
商業地域	80 200	1761 (1386)	
	300		
準工業地域	60 200	418 (418)	
	300		
大規模集客施設制限地区	60 200	525 (525)	
	300		
工業地域	60 100	12025 (11260)	
	200	2866 (2462)	
工業専用地域	60 100	111 (9)	
	70 300	5.5 (5.5)	
市街化調整区域			
行政区境界			
都市計画区域	24987ha (22325ha)		
高度利用地区	9980ha (8598ha)		
防火地区			
準防火地区			
風致地区			
臨港地区			
特別工業地区			
駐車場整備地区			
緑地安全地区			
都市計画道路			
生産緑地			
伝統的建造物保存地区			
地区計画			
区画整理施行区域			
市街地内開発事業区域			
D.I.D (D117)			



(注) 1. この地図は一般図です。印刷ずれ等で、明確でない。 (注) 2. 隣接の市の都市計画については、参考ですので、当該の市取で閲覧して下さい。