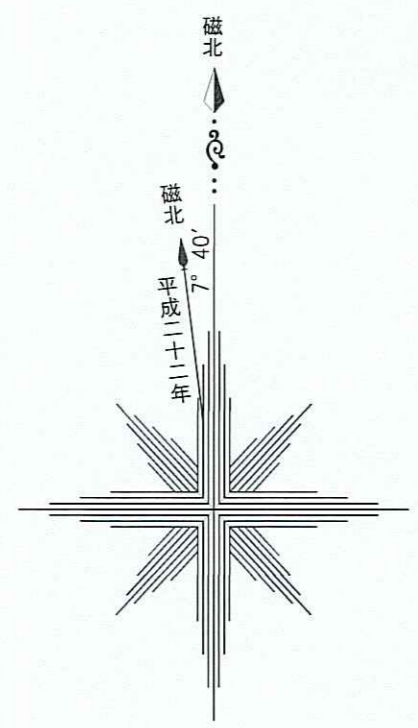
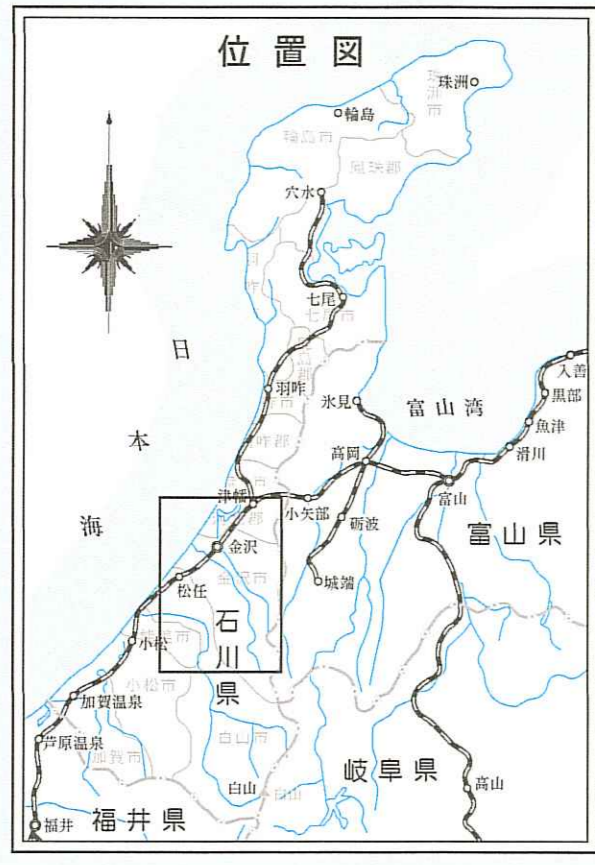


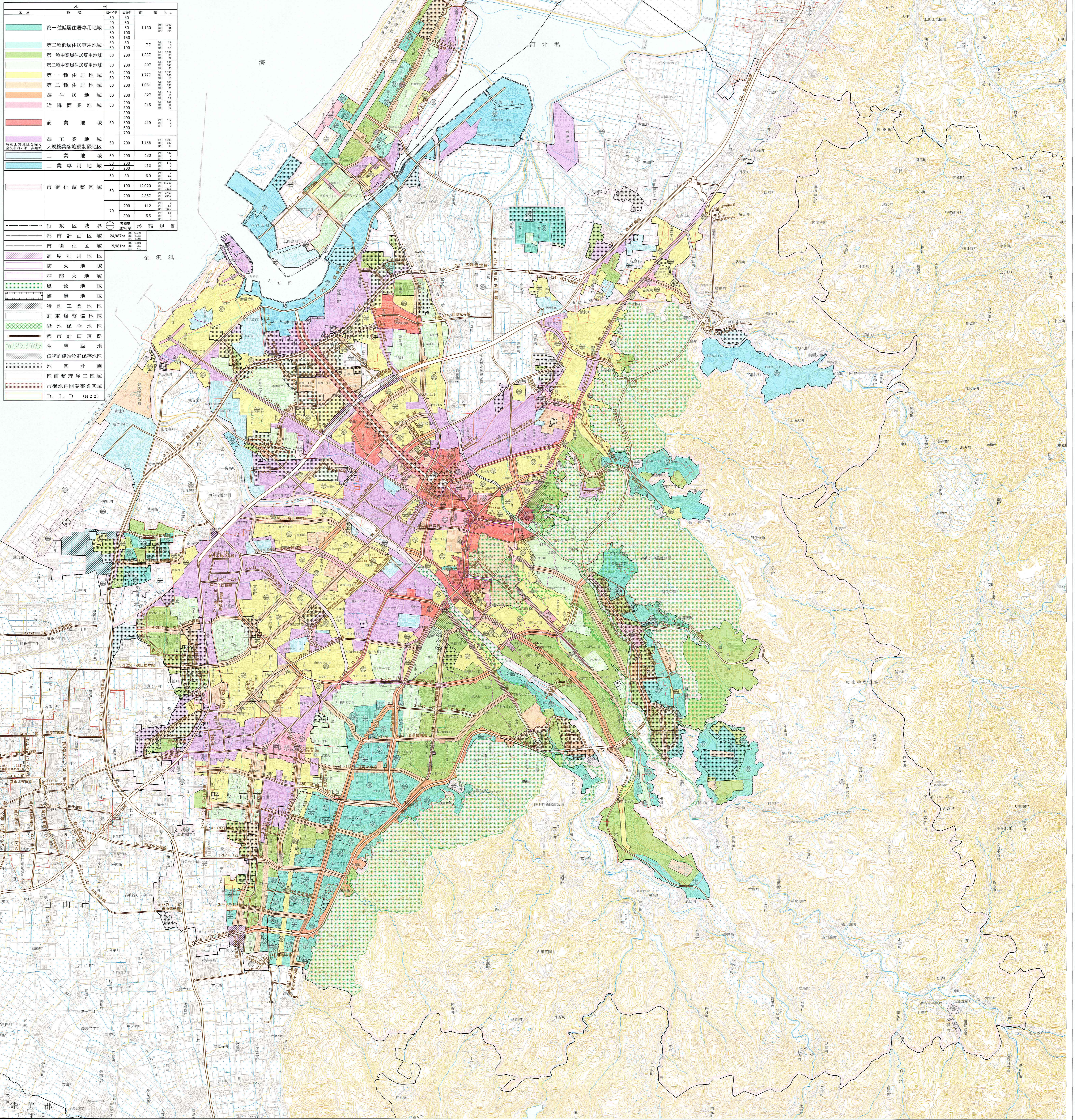
# 金沢都市計画図

## 土地利用編



区分	種類	面積 (ha)	容積率 (%)	高さ (m)
第一種低層住居専用地域	30	1,130	100	10
	40		100	10
	50		100	10
第二種低層住居専用地域	30	77	100	10
	40		100	10
	50		100	10
第一種中高層住居専用地域	60	1,337	100	15
	70		100	15
	80		100	15
第二種中高層住居専用地域	60	907	100	15
	70		100	15
	80		100	15
第一種住居地域	60	1,777	100	15
	70		100	15
	80		100	15
第二種住居地域	60	1,061	100	15
	70		100	15
	80		100	15
準住居地域	60	327	100	15
	70		100	15
	80		100	15
近隣商業地域	60	316	100	15
	70		100	15
	80		100	15
商業地域	60	419	100	15
	70		100	15
	80		100	15
準工業地域 大規模集客施設制限地区	60	1,765	100	15
	70		100	15
	80		100	15
工業地域	60	430	100	15
	70		100	15
	80		100	15
工業専用地域	60	613	100	15
	70		100	15
	80		100	15
市街化調整区域	60	12,020	100	15
	70		100	15
	80		100	15

- 行政区域界
- 都市計画区域
- 市街化区域
- 高度利用地区
- 防火地域
- 準防火地域
- 風致地区
- 臨港地区
- 特別工業地区
- 駐車場整備地区
- 緑地保全地区
- 都市計画道路
- 生産緑地
- 伝統的建造物保存地区
- 地区計画
- 区画整理施工区域
- 市街地再開発事業区域
- D. I. D (H22)



金沢市

(注)1. この地図は一般図です。印刷用紙等で、明確でない部分も必ず都市計画図で確認してください。(注)2. 隣接の市町の都市計画については、参考ですので、当該の市町で確認して下さい。

1:25,000

