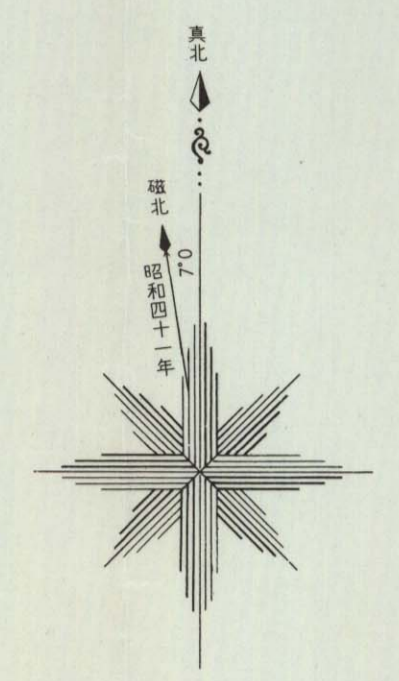
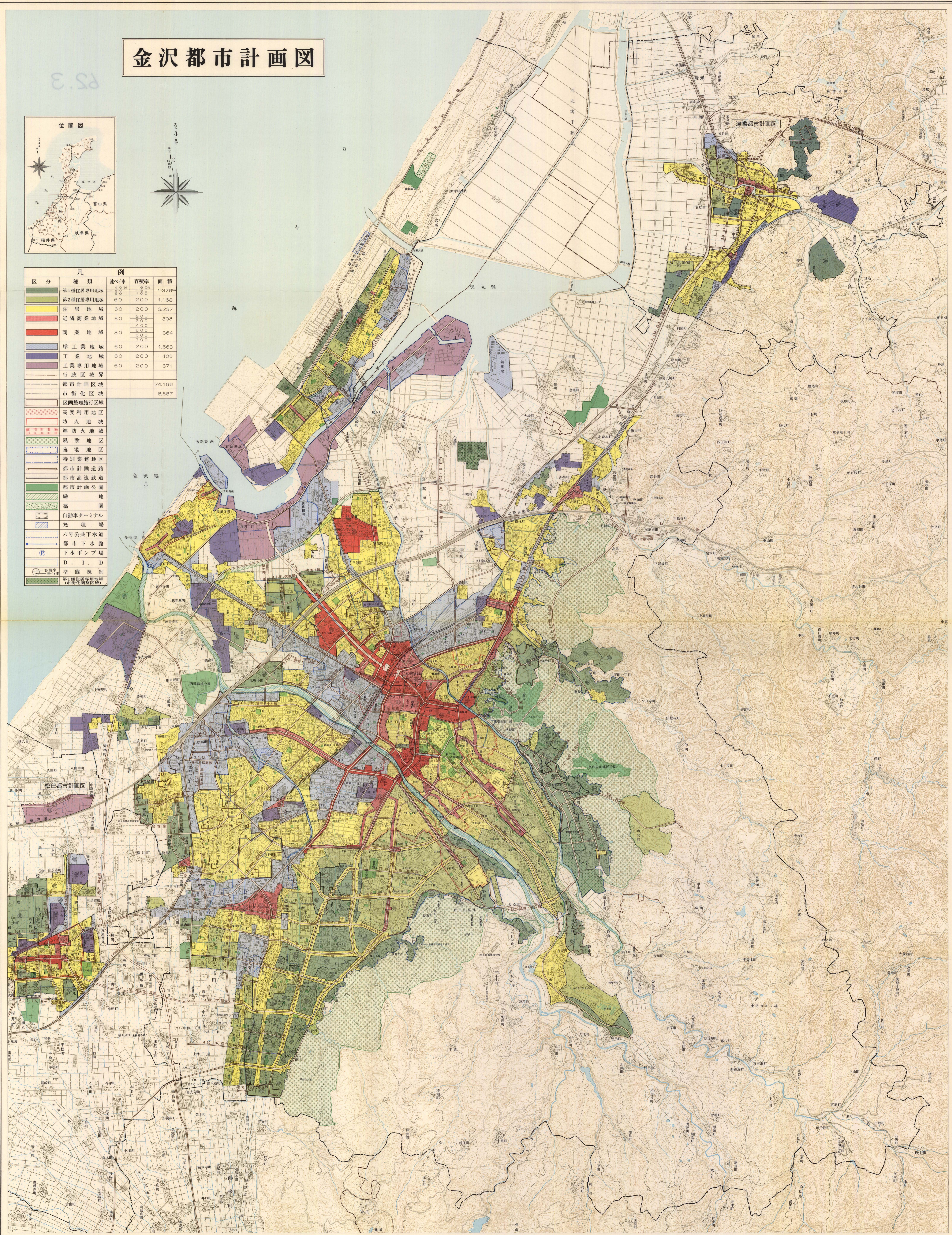


金沢都市計画図



区分	種類	建ぺ率	容積率	面積
緑	第1種住居専用地域	50.00	50.00	1,976
黄緑	第2種住居専用地域	50.00	200	1,168
黄	住居地域	60.00	200	3,237
黄赤	近隣商業地域	80.00	300	303
赤	商業地域	80.00	400	364
紫	準工業地域	60.00	200	1,563
紫	工業地域	60.00	200	405
紫	工業専用地域	60.00	200	371
黒	行政区境界			
黒	都市計画区域			24,196
黒	市街化区域			8,687
黒	区画整理施行区域			
赤	高度利用地区			
赤	防火地域			
赤	準防火地域			
赤	風致地区			
赤	臨港地区			
赤	特別業務地区			
赤	都市計画道路			
赤	都市高速鉄道			
赤	都市計画公園			
赤	緑			
赤	墓園			
赤	自動車ターミナル			
赤	処理場			
赤	六号公共下水道			
赤	都市下水道			
赤	下水ポンプ場			
赤	D. I. D			
赤	警備規制			
赤	第1種住居専用地域(市街化調整区域)			



(注) 1. この地図は一般図です。印刷ずれ等で、明瞭でない部分もありまので都市計画図で補正して下さい。
 (注) 2. 隣接の市の都市計画については、参考で、当該の市で補正して下さい。
 1:25,000
 この地図は、建設省国土院所長公認を得て、国府発行の25,000分の1地形図を複製したものである。(建設省)昭和三十九年
 金沢市都市計画課 横川産業株式会社